

光風台3丁目

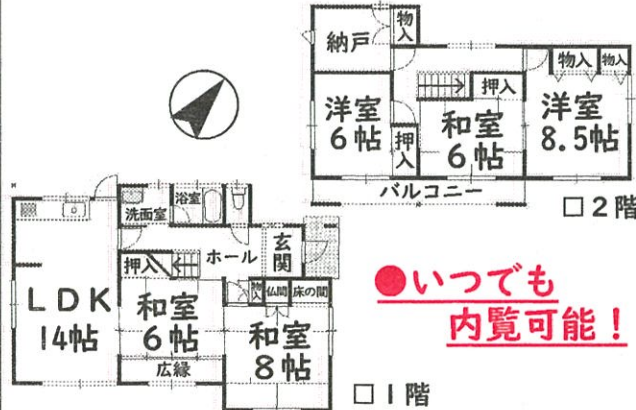
5LDK+納戸

980万円

(非課税)

- 駅徒歩8分
- 各居室6帖以上
- 室内丁寧にお使いです

●月々のお支払例●
頭金・ボーナス払いなし
月々約28,000円
(金利1.075%・35年)



●いつでも内覧可能!

- 所在地: 豊能郡豊能町光風台3丁目
- 交通: 『光風台』駅徒歩8分
- 土地面積: 205.26㎡(62.09坪)
- 建物面積: 126.27㎡(38.19坪)
- 構造: 木造2階建 ■ 築年月: S52年9月
- 引渡: 即時 ■ 取引態様: 仲介

東ときわ台5丁目

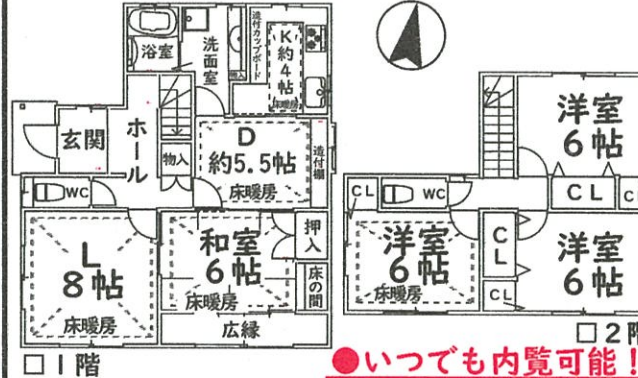
4L・DK

1,250万円

(非課税)

- 室内外・エクステリアを全面リフォーム済
- 室内美麗

●月々のお支払例●
頭金・ボーナス払いなし
月々約35,800円
(金利1.075%・35年)



●いつでも内覧可能!

- 所在地: 豊能郡豊能町東ときわ台5丁目
- 交通: 『光風台』駅バス9分 『東ときわ台5丁目』停より徒歩3分又は 『ときわ台』駅徒歩21分
- 土地面積: 215.17㎡(65.08坪)
- 建物面積: 101.76㎡(30.78坪)
- 構造: 木造瓦葺2階建 ■ 築年月: S57年7月
- 引渡: 即時 ■ 取引態様: 仲介

新光風台3丁目

5LDK+納戸

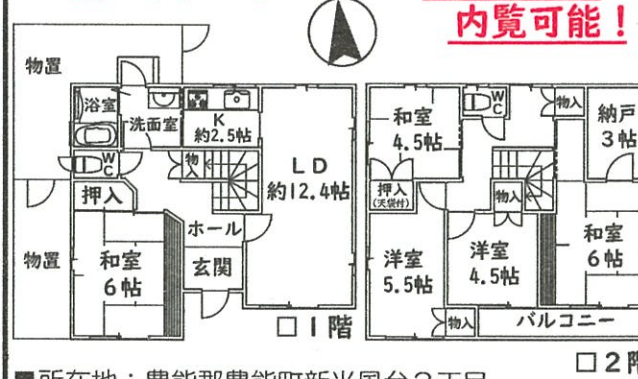
1,480万円

(非課税)

- リフォーム多数、室内美麗
- 積水ハウス施工
- メーターモジュール
- 1階バリアフリー

●月々のお支払例●
頭金・ボーナス払いなし
月々約42,300円
(金利1.075%・35年)

●いつでも内覧可能!



- 所在地: 豊能郡豊能町新光風台3丁目
- 交通: 『光風台』駅徒歩16分
- 土地面積: 204.98㎡(62.00坪)
- 建物面積: 134.07㎡(40.55坪)
- 築年月: H6年8月 ■ 構造: 軽量鉄骨造2階建
- 引渡: 即時 ■ 取引態様: 仲介

新光風台3丁目

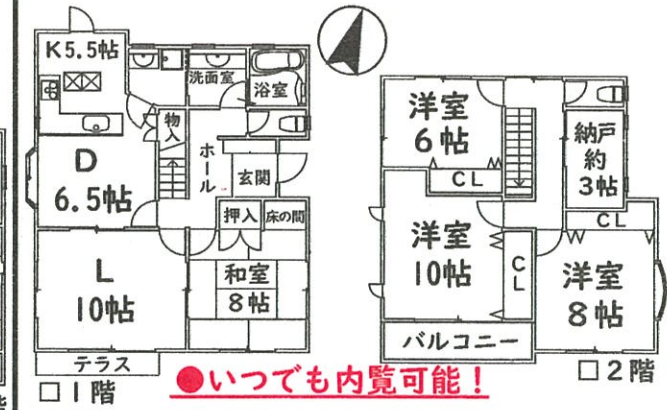
4LDK+納戸

1,480万円

(非課税)

- 積水ハウス施工
- H25年12月ユニットバス交換

●月々のお支払例●
頭金・ボーナス払いなし
月々約42,300円
(金利1.075%・35年)



●いつでも内覧可能!

- 所在地: 豊能郡豊能町新光風台3丁目
- 交通: 『光風台』駅徒歩15分
- 土地面積: 202.11㎡(61.13坪)
- 建物面積: 134.13㎡(40.57坪)
- 築年月: H2年9月 ■ 構造: 木造2階建
- 引渡: 即時 ■ 取引態様: 仲介

ときわ台3丁目

3LDK+納戸

1,680万円

(非課税)

- 阪急不動産(株)旧施工の注文住宅
- 駅徒歩10分
- 平成10年12月建築
- 室内外丁寧にお使いです!

●月々のお支払例●
頭金・ボーナス払いなし
月々約48,000円
(金利1.075%・35年)



●いつでも内覧可能!

- 所在地: 豊能郡豊能町ときわ台3丁目
- 交通: 『ときわ台』駅徒歩10分
- 土地面積: 224.72㎡(67.97坪)
- 建物面積: 125.61㎡(37.99坪)
- 構造: 木造2階建 ■ 築年月: H10年12月
- 引渡: 即時 ■ 取引態様: 仲介

新光風台4丁目

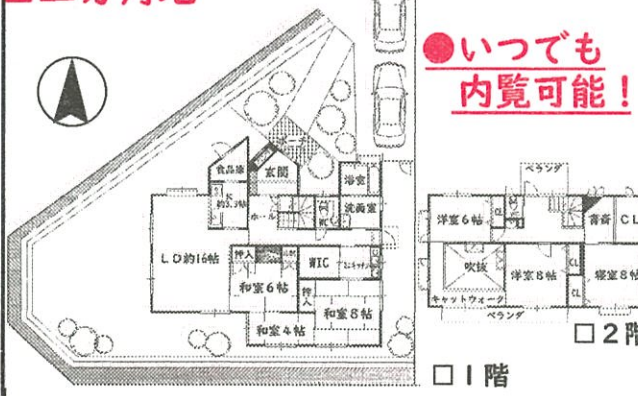
6LDK+書斎+WCL+パントリー

2,980万円

(非課税)

- OMソーラーハウス
- リフォーム履歴有り
- 三方角地

●月々のお支払例●
頭金・ボーナス払いなし
月々約85,200円
(金利1.075%・35年)



●いつでも内覧可能!

- 所在地: 豊能郡豊能町新光風台4丁目
- 交通: 『光風台』駅徒歩18分
- 土地面積: 354.79㎡(107.32坪)
- 建物面積: 180.95㎡(54.73坪)
- 築年月: H9年4月 ■ 構造: 木造2階建
- 引渡: 相談 ■ 取引態様: 仲介

光風台4丁目

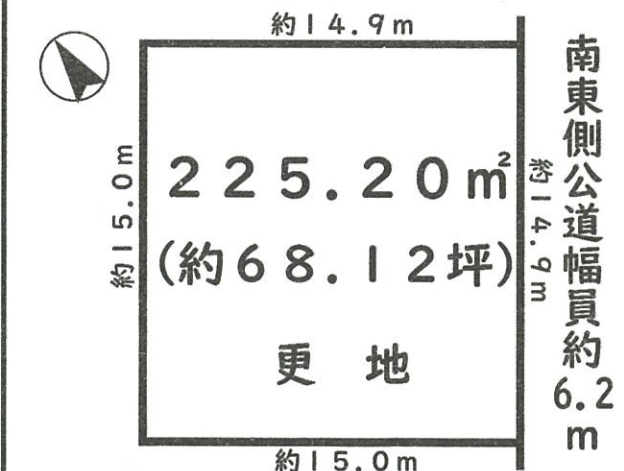
駅徒歩8分

1,150万円

(非課税)

- 現況更地
- 建築条件無し

売土地



- 所在地: 豊能郡豊能町光風台4丁目
- 交通: 『光風台』駅徒歩8分 ■ 地目: 宅地
- 都市計画: 市街化区域 ■ 建ぺい率: 50%
- 容積率: 100% ■ 用途地域: 第1種低層住専
- 現況: 更地 ■ 引渡: 即時 ■ 取引態様: 仲介

ときわ台5丁目

4DK

- 駅徒歩6分
- リフォーム履歴有り
- 前面道路との高低差
- 建替え用地



成約御礼

2020年6月 成約
売主様・買主様
ありがとうございました!

*掲載の物件は2020年6月29日現在のもので売却済の場合はご了承ください。*広告有効期限: 2020年7月28日。*間取り図は概略図です。現況優先。縮尺・方位で若干の誤差がありますので現地案内の際お確かめ下さい。

ご売却物件が足りません

あなたのお家 当社にお任せ下さい

即金買取も致します

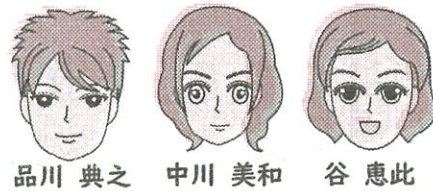
・残置物は現況のままOK
《買取時》・登記費用は当社が負担

※査定無料・秘密厳守

梅雨真っ只中でジメジメする毎日ですが、皆様はいかがお過ごしでしょうか。緊急事態宣言が全面解除となり、徐々に豊能町にも活気が戻ってきていますが、まだまだ気を抜ける状況ではありませんので、当社ではこまめに換気をし除菌アイテムを揃えて

営業しておりますので、

安心してご来店くださいませ。



品川 典之 中川 美和 谷 恵此

新規物件

光風台4丁目

(非課税)

1,480万円

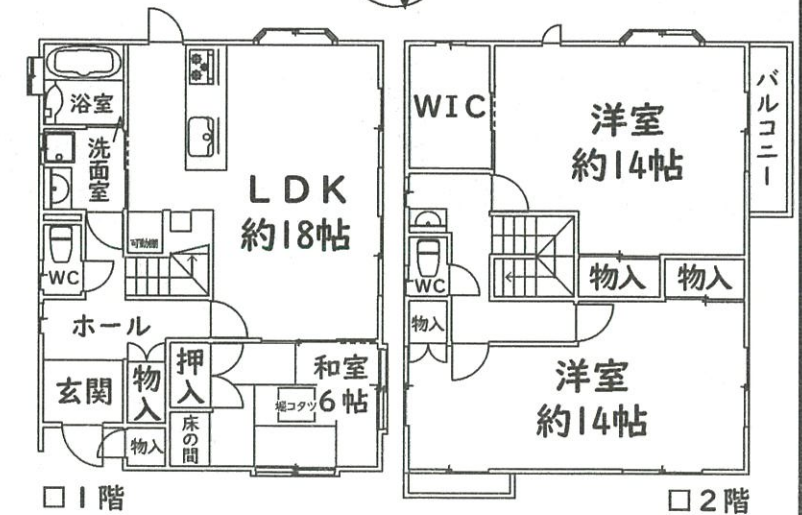
●月々のお支払例●
頭金・ボーナス払いなし
月々約 42,300円
(金利1.075%・35年)

3LDK+WIC

●いつでも内覧可能!



- パナホーム施工
- 『光風台』駅徒歩3分
- 前面道路との高低差少
- 室内丁寧にお使いです
- 全居室に収納有
- 2階洋室(南側)は間仕切り可
- 駐車場増設可



- 所在地：豊能郡豊能町光風台5丁目 ■交通：能勢電鉄線『光風台』駅徒歩3分
- 土地面積：207.39㎡(62.73坪) ■建物面積：136.67㎡(41.34坪)
- 構造：軽量鉄骨造2階建 ■築年月：H2年5月 ■引渡：即時 ■取引態様：仲介

*掲載の物件は2020年6月29日現在のものですので売却済の場合はご了承下さい。*広告有効期限：2020年7月28日。*間取り図は概略図です。現況優先。縮尺・方位で若干の誤差がありますので現地案内の際お確かめ下さい。

住む人の心が伝わる街づくり。

たいせい 住宅大阪株式会社

光風台本店 〒563-0104 大阪府豊能郡豊能町光風台5丁目13-17 TEL.072-738-3911 FAX.072-738-6916

池田店 〒563-0047 大阪府池田市室町1-8 1F TEL.072-754-5501 FAX.072-754-5659

●大阪府知事(7)40730号●大阪府宅地建物取引業協会会員●大阪府不動産流通センター会員 ●営業時間/9:00~19:00 ●定休日/毎週水曜、第1・3火曜

■お問い合わせはコチラまで



0120-738-391

ホームページ：<http://www.aisei-o.co.jp/>

Eメール：toyonon@aisei-o.co.jp