

新築

ときわ台1丁目

(税込)

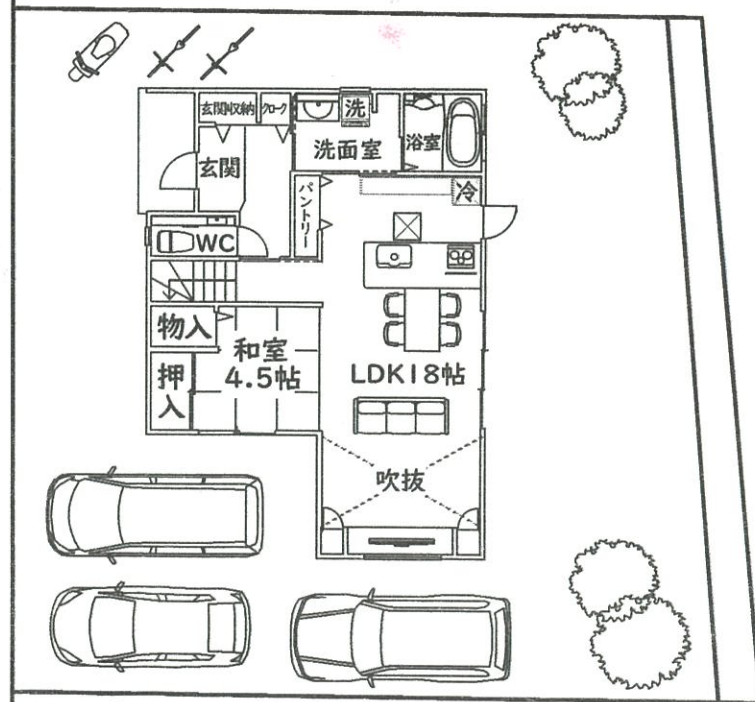
3,380万円

●月々のお支払例●
頭金・ボーナス払いなし
月々約 **96,600円**
(金利 1.075%・35年)

4LDK +納戸



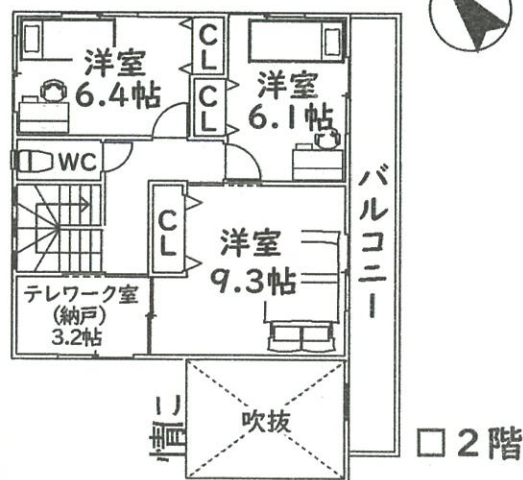
- 駐車3台 ■ときわ台駅徒歩2分
- 南東側建物が無い為陽当り・開放感良好!



□1階

- 所在地：豊能郡豊能町ときわ台1丁目 ■交通：『ときわ台』駅徒歩2分
- 土地面積：244.59㎡(73.98坪) ■建物面積：118.49㎡(35.84坪)
- 構造：木造2階建 ■築年月：R3年8月 ■現況：完成済(外構施工中)
- 引渡：相談 ■取引態様：売主

- リビング吹抜け
- オープンキッチン



□2階

※建築確認番号：第HK20-0910号

広告初

東ときわ台9丁目

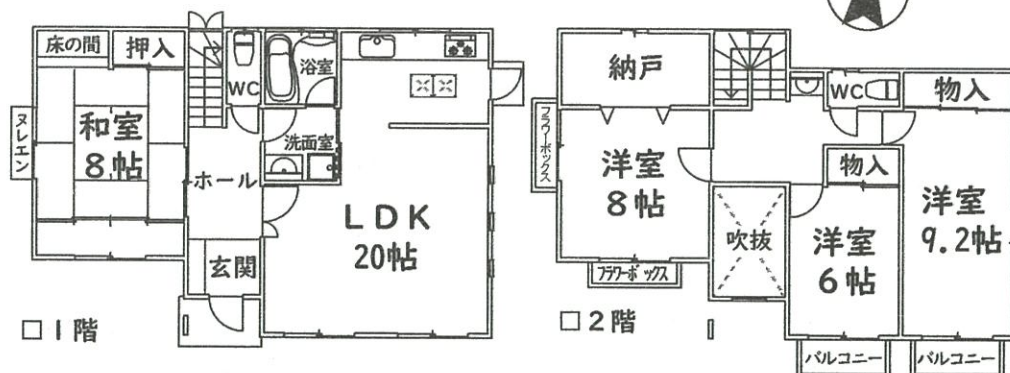
(非課税)

4SLDK ■オーナーチェンジ物件

1,280万円

- 表面利回り7.5%
- 南西角地

●年間家賃収入：960,000円(80,000円/月)



- 所在地：豊能郡豊能町東ときわ台9丁目 ■交通：『ときわ台』駅徒歩23分
又は『光風台』駅バス11分『東ときわ台九丁目』停より徒歩4分
- 土地面積：207.49㎡(62.76坪) ■建物面積：132.48㎡(40.07坪)
- 構造：木造2階建 ■築年月：S63年4月 ■引渡：即時 ■取引態様：仲介

価格変更

光風台6丁目

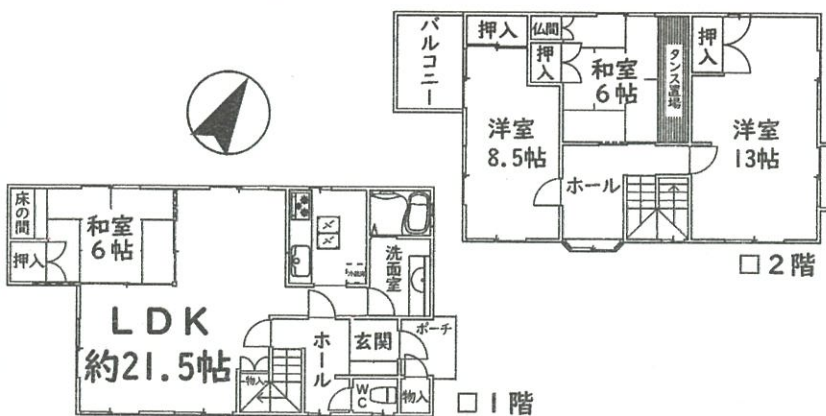
4LDK ■旧パナホーム施工

1,280万円

- 全居室6帖以上

1,180万円

- 向かいに建物が無い為、開放感有!



- 所在地：豊能郡豊能町光風台6丁目 ■交通：『光風台』駅徒歩12分
- 土地面積：204.73㎡(61.93坪) ■建物面積：137.03㎡(41.45坪)
- 構造：軽量鉄骨造2階建 ■築年月：S63年8月 ■引渡：即時 ■取引態様：仲介



*掲載の物件は2021年9月13日現在のものですので売却済の場合はご了承下さい。*広告有効期限：2021年10月12日。*間取り図は概略図です。現況優先。縮尺・方位で若干の誤差がありますので現地案内の際お確かめ下さい。

ご売却物件！足りません

ご紹介物件が大変不足しております。不動産ご売却に関するご質問、ご所有の不動産の市場価格等お気軽にお問合せ下さいませ。 ※査定無料・秘密厳守

即金買取も致します

《買取時》残置物は現況のままOK
売渡費用は当社が負担

住む人の心が伝わる街づくり。
 **たいせい** 住宅大阪株式会社



■お問い合わせはコチラまで

0120-738-391

光風台店 〒563-0104 大阪府豊能郡豊能町光風台5丁目13-17

TEL.072-738-3911 FAX.072-738-6916

ホームページ：<http://www.aisei-o.co.jp/>

Eメール：toyonon@aisei-o.co.jp

●大阪府知事(7)40730号●大阪府宅地建物取引業協会会員●大阪府不動産流通センター会員 ●営業時間/9:00~19:00 ●定休日/毎週火曜日・水曜日