

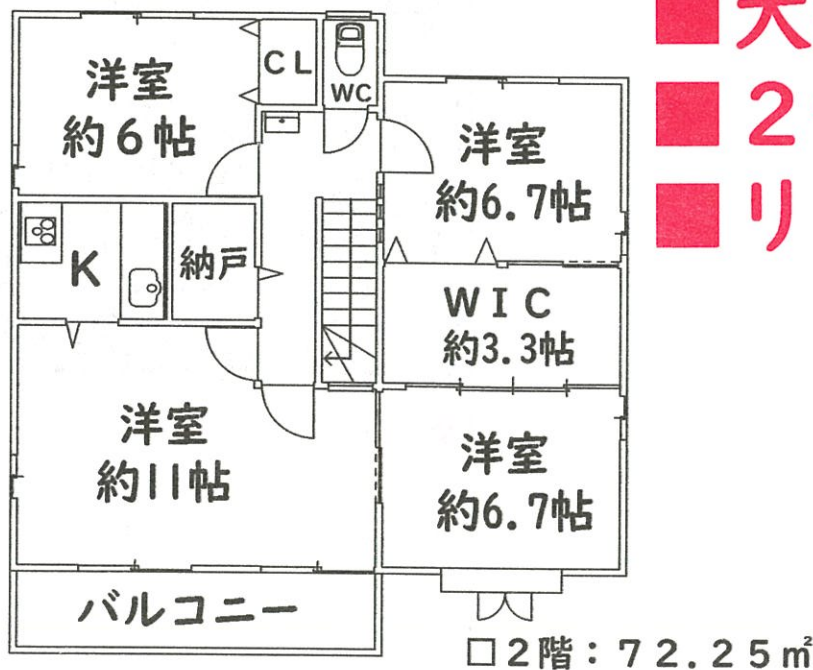
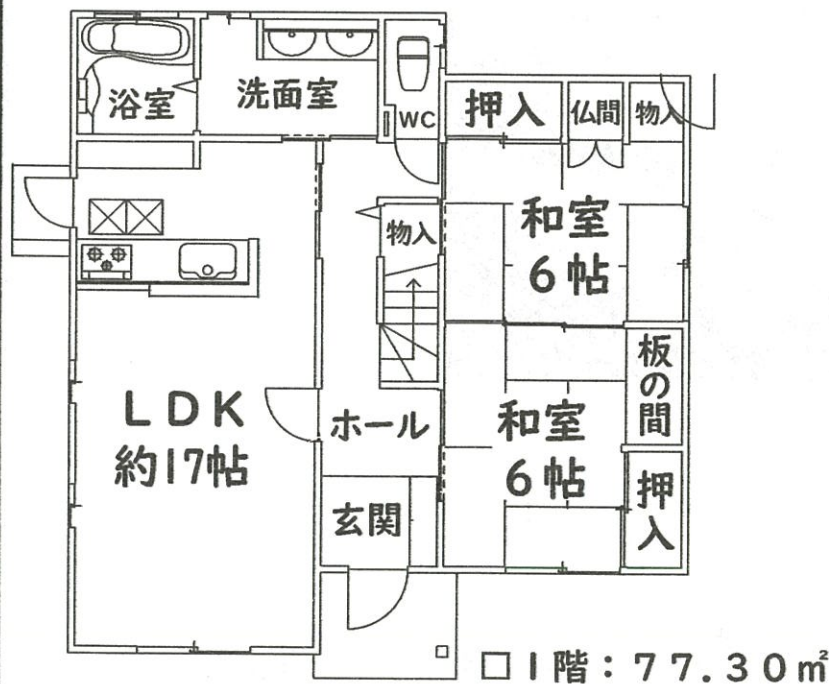
今年も『たいせい住宅大阪』をどうぞよろしくお願ひ申し上げます。

新光風台3丁目

6LDK
+納戸+WIC

●月々のお支払例●
頭金・ボーナス払いなし
月々約50,000円
(金利1.075%・35年)

(非課税)
1,750万円



- 大和ハウス施工の注文住宅
- 2世帯住宅にも対応可能
- リフォーム履歴有り



※ハウスメーカーの定期点検診断済(築10年、15年)

■南側道路につき陽当り良好！ ■室内大変丁寧にお使いです！

■所在地：豊能郡豊能町新光風台3丁目 ■交通：『光風台』駅徒歩16分
■土地面積：205.50㎡(62.16坪) ■建物面積：149.55㎡(45.23坪)
■構造：軽量鉄骨造2階建 ■築年月：H7年10月 ■引渡：相談 ■取引態様：仲介

*掲載の物件は2020年1月13日現在のものですので売却済の場合はご了承下さい。*広告有効期限：2020年2月12日。*間取り図は概略図です。現況優先。縮尺・方位で若干の誤差がありますので現地案内の際お確かめ下さい。

住む人の心が伝わる街づくり。

たいせい住宅大阪株式会社

■お問い合わせはコチラまで



0120-738-391

光風台本店 〒563-0104 大阪府豊能郡豊能町光風台5丁目13-17 TEL.072-738-3911 FAX.072-738-6916
池田店 〒563-0047 大阪府池田市室町1-8 1F TEL.072-754-5501 FAX.072-754-5659

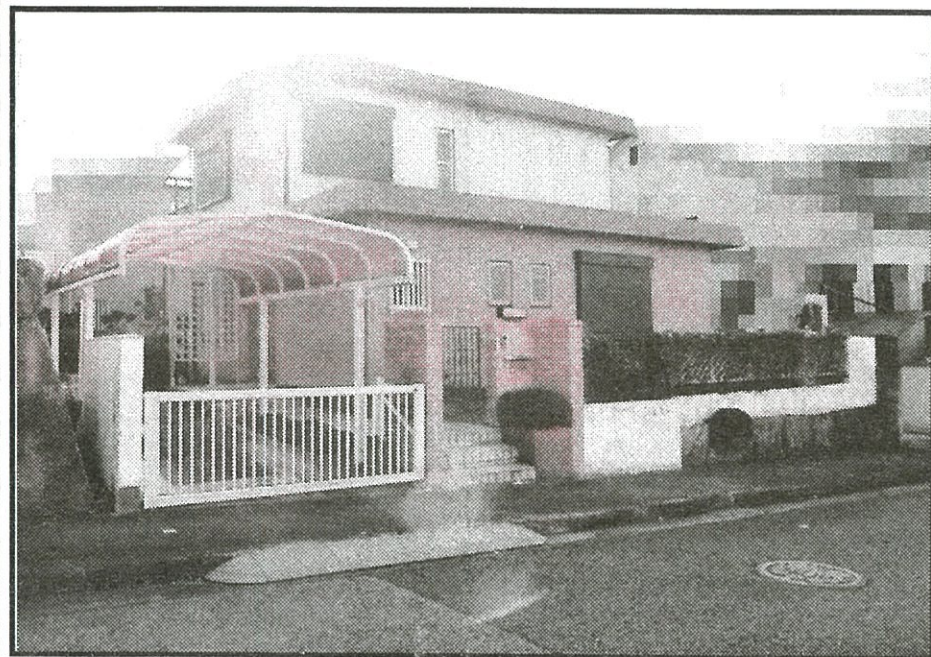
ホームページ：<http://www.aisei-o.co.jp/>
Eメール：toyonon@aisei-o.co.jp

●大阪府知事(7)40730号 ●大阪府宅地建物取引業協会会員 ●大阪府不動産流通センター会員 ●営業時間/9:00~19:00 ●定休日/毎週水曜、第1・3火曜

広告初

光風台3丁目

4DK

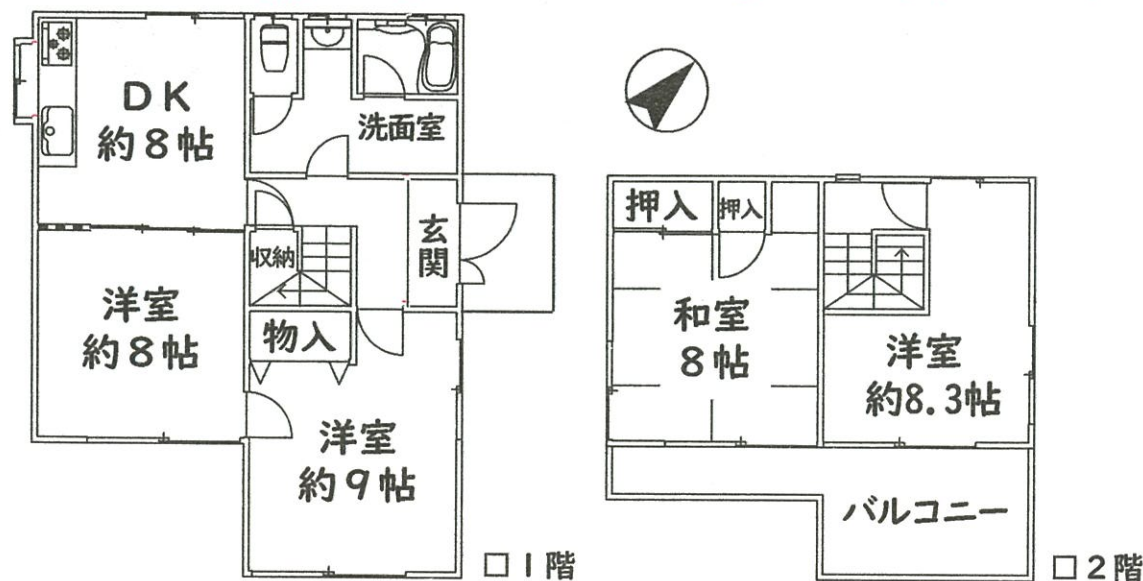


1,150万円

(非課税)

●月々のお支払例●
頭金・ボーナス払いなし
月々約 32,900円
(金利 1.075%・35年)

- 能勢電鉄妙見線『光風台』駅徒歩7分
- セキスイハイム施工 ■駐車2台(サイズ制限有)
- リフォーム履歴有り ■室内丁寧にお使いです!



■所在地：豊能郡豊能町新光風台3丁目 ■交通：『光風台』駅徒歩7分
 ■土地面積：201.41㎡(60.92坪) ■建物面積：100.00㎡(30.25坪)
 ■構造：軽量鉄骨造2階建 ■築年月：S51年9月 ■引渡：即時 ■取引態様：仲介

広告初

新光風台3丁目

4LDK

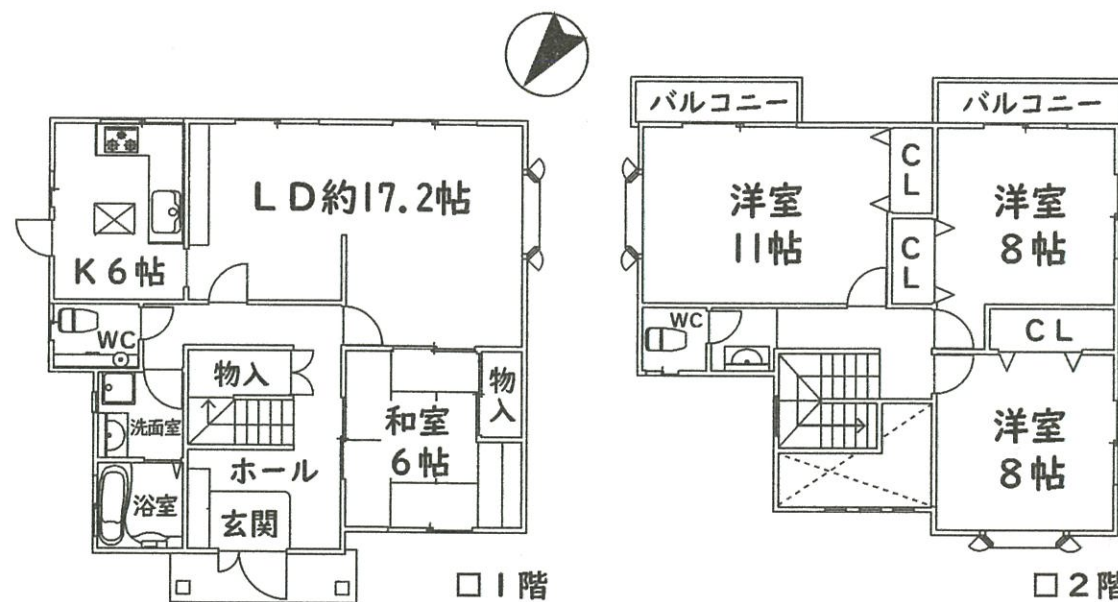


1,880万円

(非課税)

●月々のお支払例●
頭金・ボーナス払いなし
月々約 53,700円
(金利 1.075%・35年)

- 室内丁寧にお使いです!
- 北西側公園につき、開放感あり!



■所在地：豊能郡豊能町新光風台3丁目 ■交通：『光風台』駅徒歩20分
 ■土地面積：203.33㎡(61.50坪) ■建物面積：142.22㎡(43.02坪)
 ■構造：木造2階建 ■築年月：H3年1月 ■引渡：即時 ■取引態様：仲介

*掲載の物件は2020年1月13日現在のものですので売却済の場合はご了承下さい。*広告有効期限：2020年2月12日。*間取り図は概略図です。現況優先。縮尺・方位で若干の誤差がありますので現地案内の際お確かめ下さい。