

新規物件

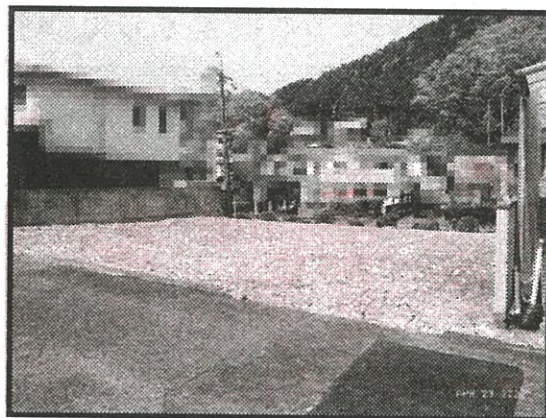
ときわ台1丁目

売土地

- 建築条件付き土地
- 前面道路との高低差無し
- 駅徒歩3分 ■ 整形地



1,080万円



- 所在地：豊能郡豊能町ときわ台1丁目 ■ 交通：『ときわ台』駅徒歩3分
- 地目：宅地 ■ 都市計画：市街化区域 ■ 建ぺい率：50% ■ 容積率：100%
- 用途地域：第1種低層住専 ■ 現況：更地 ■ 引渡：相談 ■ 取引態様：売主

ときわ台3丁目

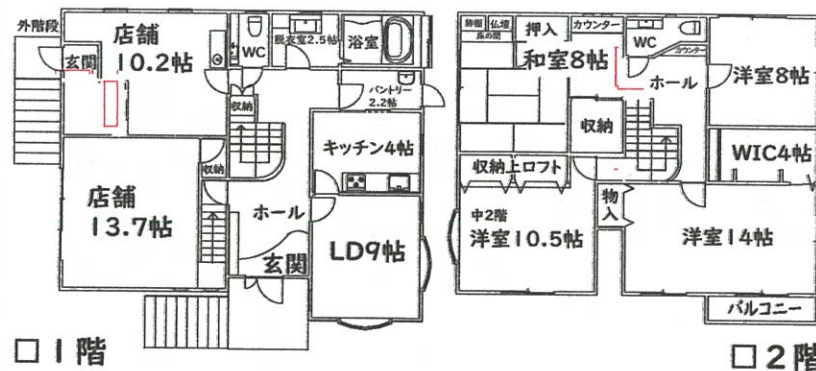
4SLDK
+店舗

- 店舗付住宅 ■ 室内美麗
- 『ときわ台』駅徒歩9分
- 生活至便

1,580万円 (非課税)



● 月々のお支払例 ●
頭金・ボーナス払いなし
月々約 45,200円
(金利1.075%・35年)



- 所在地：豊能郡豊能町ときわ台3丁目 ■ 交通：『ときわ台』駅徒歩9分
- 土地面積：226.84m²(68.61坪) ■ 建物面積：215.09m²(65.06坪)
- 構造：木造2階建 ■ 築年月：H2年12月 ■ 引渡：即時 ■ 取引態様：仲介

新規物件

ときわ台6丁目

売土地

- 建築条件無し
- 前面道路との高低差無し
- 駅徒歩8分 ■ 整形地



1,380万円



- 所在地：豊能郡豊能町ときわ台6丁目 ■ 交通：『ときわ台』駅徒歩8分
- 地目：宅地 ■ 都市計画：市街化区域 ■ 建ぺい率：50% ■ 容積率：100%
- 用途地域：第1種低層住専 ■ 現況：上物有 ■ 引渡：即時 ■ 取引態様：仲介

東ときわ台6丁目

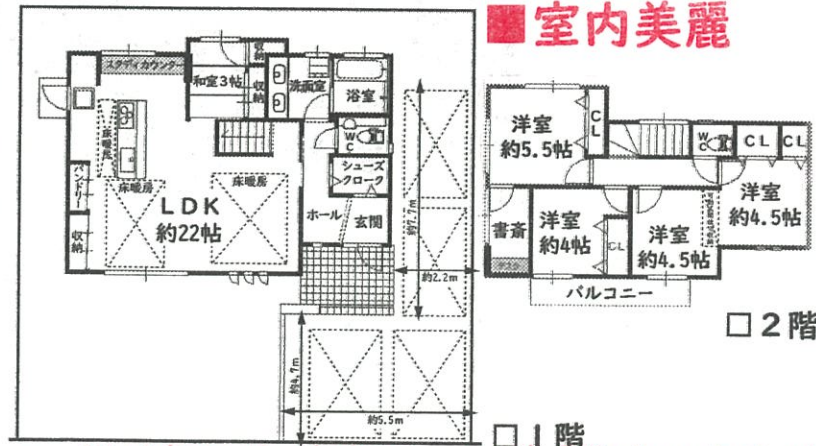
5SLDK

- 駐車4台(普通車2台、軽自動車2台)
- 南側道路につき陽当り良好
- 室内美麗

2,480万円 (非課税)



● 月々のお支払例 ●
頭金・ボーナス払いなし
月々約 70,900円
(金利1.075%・35年)



- 所在地：豊能郡豊能町東ときわ台6丁目 ■ 交通：『ときわ台』駅徒歩19分
又は『光風台』駅バス11分『東ときわ台九丁目』停徒歩1分
- 土地面積：215.28m²(65.12坪) ■ 建物面積：109.57m²(33.14坪)
- 構造：木造2階建 ■ 築年月：S58年12月 ■ 引渡：即時 ■ 取引態様：仲介

*掲載の物件は2022年4月25日現在のもので売却済の場合はご了承下さい。*広告有効期限：2022年5月24日。*間取り図は概略図です。現況優先。縮尺・方位で若干の誤差がありますので現地案内の際お確かめ下さい。

【GW休業のお知らせ】 誠に勝手ながら下記の日程で休業させていただきます。
大変ご不便をお掛け致しますが、何卒ご了承いただけますようお願い申し上げます。

2022年5月2日(月)～5月6日(金)

※上記期間中もメール・ホームページ・FAXからのお問い合わせの受付はいたしますが、対応は5月7日(土)以降となります。

ご売却物件！足りません

ご紹介物件が大変不足しております。不動産ご売却に関する
ご質問等お気軽にお問い合わせ下さいませ。※査定無料・秘密厳守

— 当社買取時 — **即金買取** も致します！
残置物は現況のままOK！売渡費用は当社が負担

住む人の心が伝わる街づくり。
たせい 住宅大阪株式会社

光風台店 〒563-0104 大阪府豊能郡豊能町光風台5丁目13-17

TEL.072-738-3911 FAX.072-738-6916

●大阪府知事(7)40730号 ●大阪府宅地建物取引業協会会員 ●大阪府不動産流通センター会員 ●営業時間/9:00～19:00 ●定休日/毎週火曜日・水曜日

■お問い合わせはコチラまで

0120-738-3911

ホームページ:<http://www.aisei-o.co.jp/>

Eメール:toyonon@aisei-o.co.jp