

# 新規物件

## 東ときわ台8丁目

4LDK+納戸

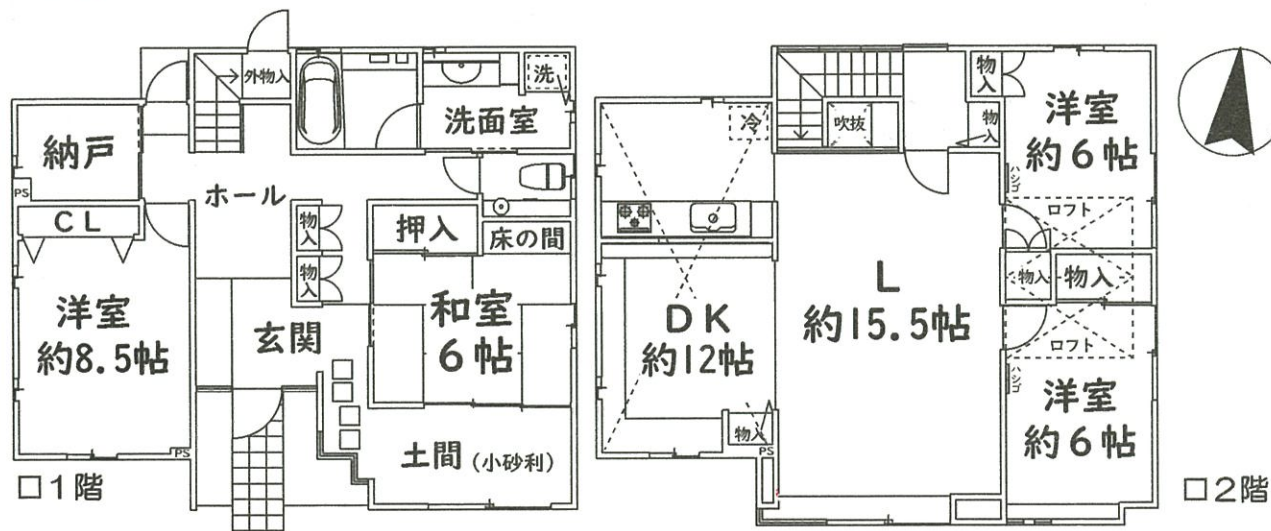
3,600万円

●月々のお支払例●  
頭金・ボーナス払いなし  
月々約103,000円  
(金利1.075%・35年)



- ◎駐車5台可 (車種による)
- ◎南西角地につき、陽当り良好!
- ◎室内美麗
- ◎ロフト
- ◎ルーフバルコニー

- ◎旧エスバイエル施工の注文住宅
- ◎平成29年外壁塗装済
- ◎南側に建物がなく、開放的な緑の眺望を楽しめます!
- ◎庭に約8帖の木製ガレージ有(趣味部屋として利用可能)



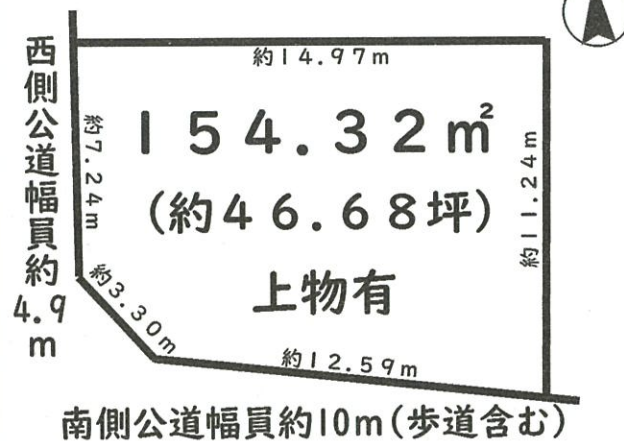
■所在地：豊能郡豊能町東ときわ台8丁目 ■交通：『ときわ台』駅徒歩19分  
又は『光風台』駅よりバス11分『東ときわ台9丁目』停徒歩4分  
■土地面積：380.98㎡(115.24坪) ■建物面積：148.01㎡(44.77坪)  
■構造：木造2階建 ■築年月：H9年12月 ■引渡：相談 ■取引態様：仲介

## ときわ台4丁目

580万円

売土地

- 建築条件無し
- 駅徒歩6分!
- 南西角地



■所在地：豊能郡豊能町ときわ台4丁目 ■地目：宅地  
■交通：『ときわ台』駅徒歩6分 ■都市計画：市街化区域 ■建ぺい率：50%  
■容積率：100% ■用途地域：第1種低層住専 ■現況：上物有 ■引渡：即時 ■取引態様：仲介

## 東ときわ台5丁目

4LDK

1,290万円

- 室内外・インテリアを全面リフォーム済
- 室内美麗

●月々のお支払例●  
頭金・ボーナス払いなし  
月々約36,900円  
(金利1.075%・35年)



■所在地：豊能郡豊能町東ときわ台5丁目 ■交通：『光風台』駅バス9分『東ときわ台5丁目』  
停より徒歩3分又は『ときわ台』駅徒歩21分 ■土地面積：215.17㎡(65.08坪)  
■建物面積：101.76㎡(30.78坪) ■構造：木造瓦葺2階建 ■築年月：S57年7月  
■引渡：相談 ■取引態様：仲介

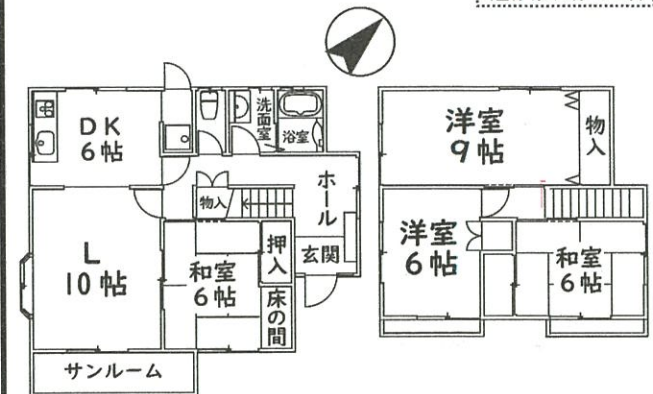
## 光風台1丁目

4LDK

1,280万円

- リフォーム渡し!
- 前面道路との高低差無

●月々のお支払例●  
頭金・ボーナス払いなし  
月々約36,600円  
(金利1.075%・35年)



■所在地：豊能郡豊能町光風台1丁目 ■交通：『光風台』駅徒歩9分  
■土地面積：193.90㎡(58.65坪) ■建物面積：92.77㎡(28.06坪)  
■構造：木造瓦葺2階建 ■築年月：S50年4月 ■引渡：相談 ■取引態様：売主

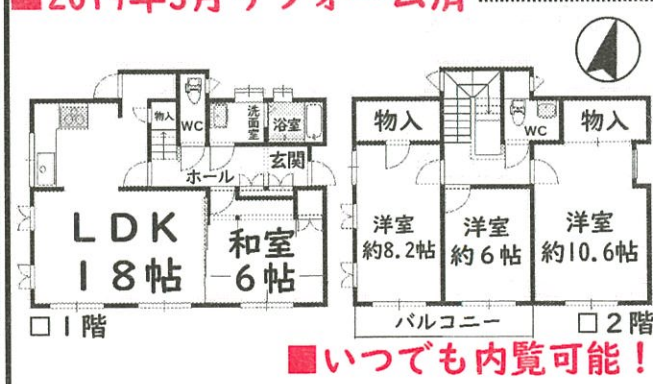
## 東ときわ台9丁目

4LDK

1,680万円

- 駐車2台
- 南東角地
- 2019年3月リフォーム済

●月々のお支払例●  
頭金・ボーナス払いなし  
月々約48,000円  
(金利1.075%・35年)



■所在地：豊能郡豊能町東ときわ台9丁目 ■交通：『ときわ台』駅徒歩22分又は『光風台』駅  
よりバス11分『東ときわ台九丁目』停徒歩3分 ■土地面積：221.09㎡(66.87坪)  
■建物面積：118.44㎡(35.82坪) ■構造：木造スレート葺2階建 ■築年月：S62年3月  
■引渡：即時 ■取引態様：仲介

\*掲載の物件は2019年8月5日現在のものですので売却済の場合はご了承下さい。\*広告有効期限：2019年9月4日。\*間取り図は概略図です。現況優先。縮尺・方位で若干の誤差がありますので現地案内の際お確かめ下さい。

# 売却物件が足りません

あなたのお家、当社にお任せ下さい！

## 即金買取も致します

《買取時》・残置物は現況のままOK  
・登記費用は当社が負担

### 【夏季休業のお知らせ】

誠に勝手ながら下記の日程で休業させていただきます。

**8月11日(日)～8月15日(木)**

大変ご不便をお掛け致しますが、何卒ご了承いただけますようお願い申し上げます。

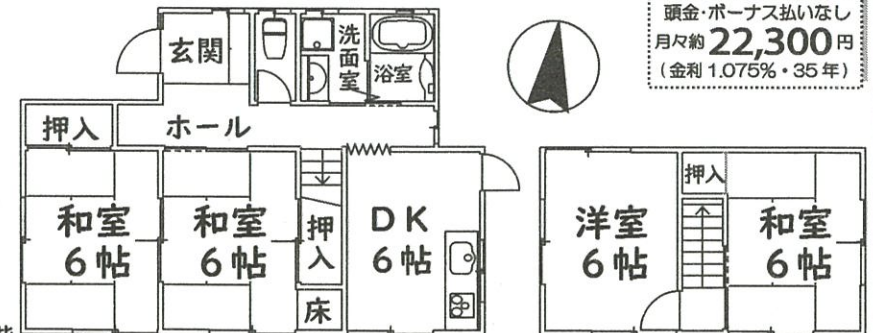
※上記期間中もメール・ホームページ・FAXからのお問い合わせの受付はいたしますが、対応は8月16日(金)以降となります。

## 東ときわ台3丁目

■生活至便

■室内丁寧にお使いです！

4DK **780**万円



●月々のお支払例●  
頭金・ボーナス払いなし  
月々約 **22,300**円  
(金利1.075%・35年)

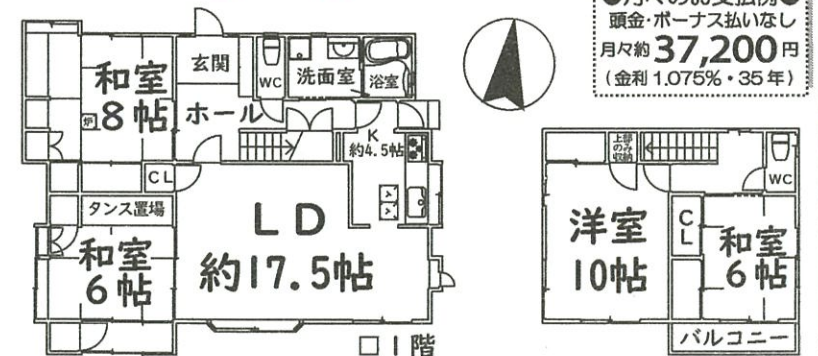
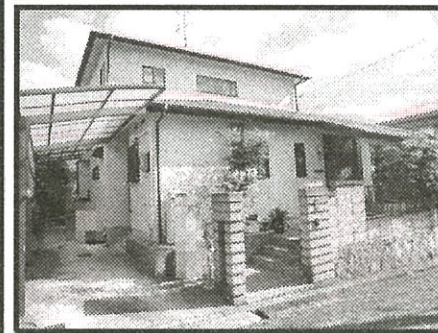
■所在地：豊能郡豊能町東ときわ台3丁目 ■交通：『ときわ台』駅徒歩16分  
■土地面積：207.60㎡(62.79坪) ■建物面積：73.69㎡(22.29坪)  
■構造：木造瓦葺2階建 ■築年月：S51年12月 ■引渡：相談 ■取引態様：仲介

## 東ときわ台7丁目

■駐車2台(制限有)

■室内美麗 ■リフォーム履歴有

4LDK **1,300**万円



●月々のお支払例●  
頭金・ボーナス払いなし  
月々約 **37,200**円  
(金利1.075%・35年)

■所在地：豊能郡豊能町東ときわ台7丁目 ■交通：『ときわ台』駅徒歩18分  
■土地面積：230.81㎡(69.82坪) ■建物面積：134.34㎡(40.63坪)  
■構造：木造2階建 ■築年月：S61年6月 ■引渡：即時 ■取引態様：仲介

\*掲載の物件は2019年8月5日現在のものですので売却済の場合はご了承下さい。\*広告有効期限：2019年9月4日。\*間取り図は概略図です。現況優先。縮尺・方位で若干の誤差がありますので現地案内の際お確かめ下さい。

住む人の心が伝わる街づくり。  
**たせい住宅大阪株式会社**

お問い合わせはコチラまで  
**0120-738-391**

光風台本店 〒563-0104 大阪府豊能郡豊能町光風台5丁目13-17 TEL.072-738-3911 FAX.072-738-6916

池田店 〒563-0047 大阪府池田市室町1-8 1F TEL.072-754-5501 FAX.072-754-5659

●大阪府知事(7)40730号 ●大阪府宅地建物取引業協会会員 ●大阪府不動産流通センター会員 ●営業時間/9:00~19:00 ●定休日/毎週水曜、第1・3火曜

ホームページ：<http://www.aisei-o.co.jp/>

Eメール：[toyonon@aisei-o.co.jp](mailto:toyonon@aisei-o.co.jp)