

光風台レックスマンション2号棟

(非課税)

730万円

●月々のお支払例●
頭金・ボーナス払いなし
月々約 **20,900**円
(金利 1.075%・35年)

3LDK

■最上階
■両面バルコニー
■空家につき、いつでも内覧可能!

■専有面積：76.14㎡(23.03坪)
■所在地：豊能郡豊能町光風台3丁目
■交通：『光風台』駅徒歩2分
■建物構造：SRC造11階建の11階 ■総戸数：207戸
■築年月：S61年9月 ■バルコニー面積：14.96㎡
■管理費：月額6,020円 ■修繕積立金：13,710円
■管理形態：全部委託(日勤) ■引渡：即時 ■取引態様：仲介

東ときわ台3丁目

(非課税)

4DK

780万円

■生活至便
◎阪急オアシス徒歩1分!
■室内丁寧にお使いです

●月々のお支払例●
頭金・ボーナス払いなし
月々約 **22,300**円
(金利 1.075%・35年)

■いつでも内覧可能!

■所在地：豊能郡豊能町東ときわ台3丁目
■交通：『ときわ台』駅徒歩16分
■土地面積：207.60㎡(62.79坪)
■建物面積：73.69㎡(22.29坪)
■構造：木造瓦葺2階建 ■築年月：S51年12月
■引渡：即時 ■取引態様：仲介

光風台1丁目

■光風台駅徒歩9分!
■建築条件無し
■前面道路との高低差無し

880万円

売土地

約13.03m
193.89㎡
(58.65坪)
上物有
約14.95m
約12.98m
南東側公道幅員約6.0m

■所在地：豊能郡豊能町光風台1丁目
■交通：『光風台』駅徒歩9分 ■地目：宅地
■都市計画：市街化区域 ■建ぺい率：50%
■容積率：100% ■用途地域：第1種低層住専
■現況：上物有 ■引渡：即時 ■取引態様：仲介

東ときわ台5丁目

(非課税)

4L・DK

1,290万円

■室内外・エクステリアを
全面リフォーム済
■室内美麗

●月々のお支払例●
頭金・ボーナス払いなし
月々約 **36,900**円
(金利 1.075%・35年)

■いつでも内覧可能!

■所在地：豊能郡豊能町東ときわ台5丁目
■交通：『光風台』駅バス9分『東ときわ台5丁目』
停より徒歩3分又は『ときわ台』駅徒歩21分
■土地面積：215.17㎡(65.08坪)
■建物面積：101.76㎡(30.78坪)
■構造：木造瓦葺2階建 ■築年月：S57年7月
■引渡：相談 ■取引態様：仲介

光風台1丁目

(税込)

4L・DK

1,280万円

■リフォーム渡し!
システムキッチン・ユニットバス・
トイレ新調、天井壁クロス貼替え、
CF貼替え、ハウスクリーニング他

●月々のお支払例●
頭金・ボーナス払いなし
月々約 **36,600**円
(金利 1.075%・35年)

■前面道路との高低差無し

■所在地：豊能郡豊能町光風台1丁目
■交通：『光風台』駅徒歩9分
■土地面積：193.90㎡(58.65坪)
■建物面積：92.77㎡(28.06坪)
■構造：木造瓦葺2階建 ■築年月：S50年4月
■引渡：相談 ■取引態様：売主

新光風台2丁目

(非課税)

4LDK+納戸

1,500万円

■室内美麗
■全居室6帖以上
■1階和室2間続き

●月々のお支払例●
頭金・ボーナス払いなし
月々約 **42,900**円
(金利 1.075%・35年)

■空家につき、いつでも内覧可能!

■所在地：豊能郡豊能町新光風台2丁目
■交通：『光風台』駅徒歩12分
■土地面積：213.60㎡(64.61坪)
■建物面積：149.11㎡(45.10坪)
■構造：木造2階建 ■築年月：H2年3月
■引渡：相談 ■取引態様：仲介

日商岩井第貳緑地公園マンション

(非課税)

3LDK

1,780万円

■平成24年4月
全面リフォーム済

●月々のお支払例●
頭金・ボーナス払いなし
月々約 **50,900**円
(金利 1.075%・35年)

■『緑地公園』駅徒歩5分
■7階建ての3階部分
■室内大変丁寧にお使いです!
■南西側敷地内駐車場につき、
陽当り・通風・眺望良好!

■専有面積：66.00㎡(22.32坪)
■所在地：豊中市寺内一丁目
■交通：北大阪急行線『緑地公園』駅徒歩5分
■建物構造：RC造7階建の3階 ■総戸数：71戸
■築年月：S52年3月 ■バルコニー面積：8.40㎡
■管理費：月額5,600円 ■修繕積立金：10,450円
■管理形態：全部委託(日勤) ■引渡：相談 ■取引態様：仲介

東ときわ台7丁目

(非課税)

6帖

■北
■南
■東
■西

96
子立

成約御礼

2019年9月 成約

売主様・買主様
ありがとうございました!

■引渡：即時 ■取引態様：仲介

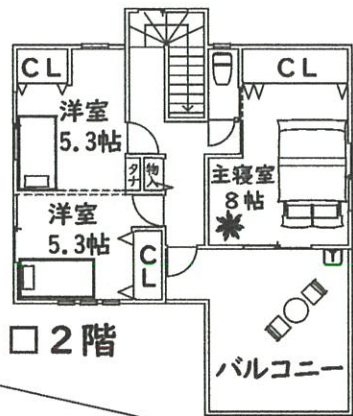
堂々完成!!

光風台4丁目

3LDK

新築

3,280万円(税込)

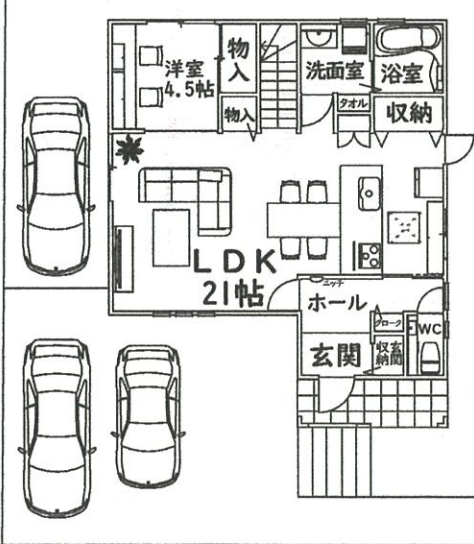


□ 2階

- 駅徒歩 10 分
- 駐車 3 台
- 最新の充実設備仕様
- 宅配ボックス完備
- 地盤保証 20 年
- 建物保険 10 年

●月々のお支払例●
 頭金・ボーナス払いなし
 月々約 94,000 円
 (金利 1.075%・35 年)

□ 1階



2020年対応エコ住宅

■所在地：豊能郡豊能町光風台4丁目 ■交通：能勢電鉄線『光風台』駅徒歩10分
 ■土地面積：206.75㎡(62.54坪) ■建物面積：115.83㎡(35.03坪)
 ■構造：木造2階建 ■築年月：未完成 ■引渡：相談 ■取引態様：売主

売却物件が足りません

あなたのお家、当社にお任せ下さい!

即金買取も致します

《買取時》・残置物は現況のままOK
 ・登記費用は当社が負担

光風台4丁目に『たいせいのモデルハウス』が完成致しました。女性目線を生かしたこだわりのお家に仕上がりました。家族の団欒や家事動線、子育てのしやすさに配慮した間取り、適材適所の収納等、ぜひご覧下さいませ。お問い合わせお待ちしております。

*掲載の物件は2019年9月23日現在のものですので売却済の場合はご了承下さい。*広告有効期限：2019年10月22日。*間取り図は概略図です。現況優先。縮尺・方位で若干の誤差がありますので現地案内の際お確かめ下さい。

住む人の心が伝わる街づくり。

たいせい住宅大阪株式会社

■お問い合わせはコチラまで



0120-738-391

光風台本店 〒563-0104 大阪府豊能郡豊能町光風台5丁目13-17 TEL.072-738-3911 FAX.072-738-6916

池田店 〒563-0047 大阪府池田市室町1-8 1F TEL.072-754-5501 FAX.072-754-5659

ホームページ：<http://www.aisei-o.co.jp/>

Eメール：toyonon@aisei-o.co.jp

●大阪府知事(7)40730号 ●大阪府宅地建物取引業協会会員 ●大阪府不動産流通センター会員 ●営業時間/9:00~19:00 ●定休日/毎週水曜、第1・3火曜