

新規物件

新光風台2丁目



- 南向き ■建築条件無し
- 『光風台』駅徒歩8分
- 前面道路との高低差無し
- 道路向いが公園等の緑豊かな立地
- 南側に建物がありませんので
陽当り・通風・開放感良好!

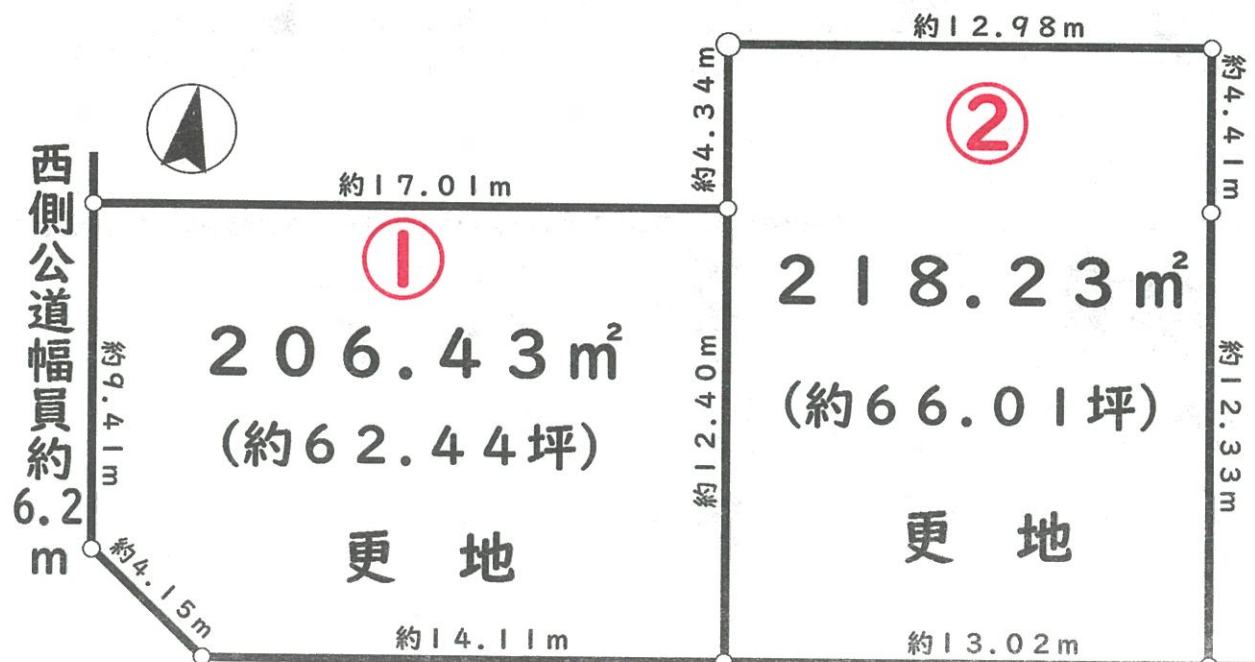


① 1,450万円



② 1,530万円

売土地



南側公道幅員約6.2m

- 所在地：豊能郡豊能町新光風台2丁目 ■交通：『光風台』駅徒歩8分
- 地目：宅地 ■都市計画：市街化区域 ■建ぺい率：40% ■容積率：80%
- 用途地域：第1種低層住専 ■現況：更地 ■引渡：即時 ■取引態様：仲介

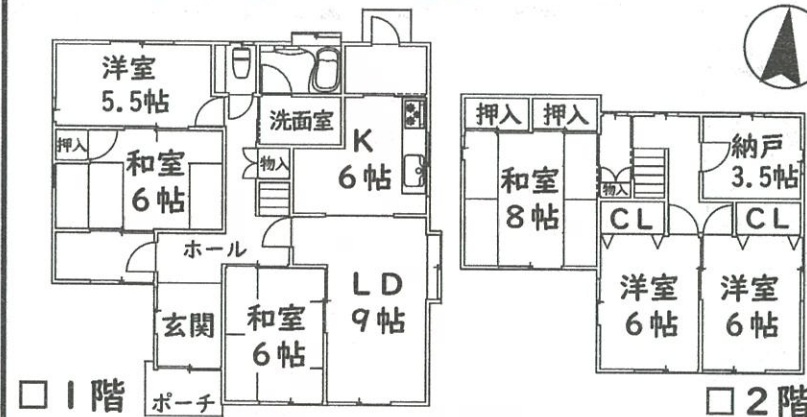
価格変更

新光風台4丁目

- 南西角地/陽当り良好
- 屋根裏収納有
- 室内丁寧にお使いです!

6SLDK

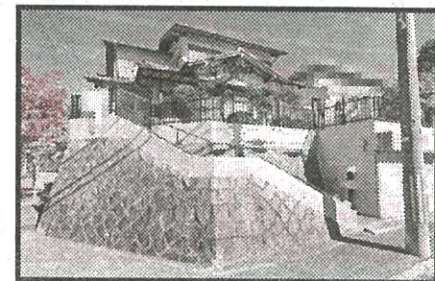
1,680万円
(非課税)
1,580万円



- 所在地：豊能郡豊能町新光風台4丁目 ■交通：『光風台』駅徒歩16分
又は『光風台』駅バス4分『新光風台四丁目』停徒歩1分
- 土地面積：212.22㎡(64.19坪) ■建物面積：137.13㎡(41.48坪)
- 構造：木造2階建 ■築年月：1989(H1)年7月 ■引渡：相談 ■取引態様：仲介



●月々のお支払例●
※頭金・ボーナス払いなし
月々約 **45,200円**
(金利1.075%・35年)



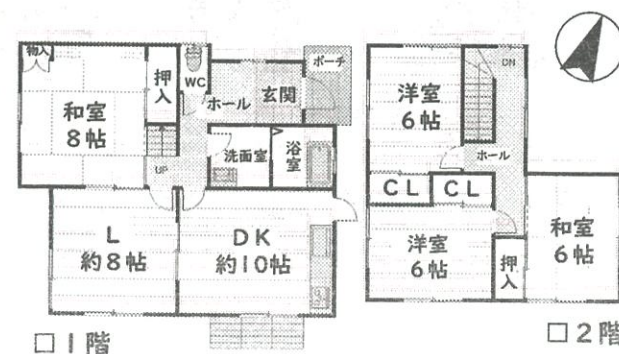
光風台5丁目

4LDK

980万円
(非課税)

- 前面道路幅員約6.2m
- 生活至便

●月々のお支払例●
※頭金・ボーナス払いなし
月々約 **28,000円**
(金利1.075%・35年)



- 所在地：豊能郡豊能町光風台5丁目 ■交通：『ときわ台』駅徒歩15分
- 土地面積：189.45㎡(57.30坪) ■建物面積：106.85㎡(32.32坪)
- 構造：木造2階建 ■築年月：1982(S57)年6月 ■引渡：相談 ■取引態様：仲介

光風台5丁目

4LDK

1,080万円
(非課税)

- クボタハウスのお家
- 生活至便

●月々のお支払例●
※頭金・ボーナス払いなし
月々約 **30,900円**
(金利1.075%・35年)



- 所在地：豊能郡豊能町光風台5丁目 ■交通：『ときわ台』駅徒歩17分
- 土地面積：194.26㎡(58.76坪) ■建物面積：110.13㎡(33.31坪)
- 構造：木造2階建 ■築年月：1981(S56)年11月 ■引渡：相談 ■取引態様：仲介

*掲載の物件は2024年6月3日現在のものですので売却済の場合はご了承下さい。*広告有効期限：2024年7月2日。*間取り図は概略図です。現況優先。縮尺・方位で若干の誤差がありますので現地案内の際お確かめ下さい

急募

◆チラシ配布スタッフ◆



配布エリア：ときわ台の一部・東ときわ台

売却大募集

ご紹介物件が大変不足しております。不動産ご売却に関するご質問等お気軽にお問合せ下さいませ。 ※査定無料・秘密厳守

即金買取も致します！

※当社買取時の残置物は当社が無料で引き取ります。
なお、仲介取引の残置物撤去費用は売主様負担となります。

住む人の心が伝わる街づくり。



光風台本店 〒563-0104 大阪府豊能郡豊能町光風台5丁目13-17 TEL.072-738-3911 FAX.072-738-6916

箕面店 〒563-0256 大阪府箕面市森町北1丁目4-4

- 大阪府知事(8)40730号
- 大阪府宅地建物取引業協会会員 ●大阪府不動産流通センター会員
- 営業時間/光風台本店 9:00~19:00 ●箕面店 10:00~17:00
- 定休日/毎週火曜日・水曜日

ホームページ:<http://www.aisei-o.co.jp/>



0120 0120-738-391

0120 0120-727-275

TEL.072-737-8122 FAX.072-737-8144