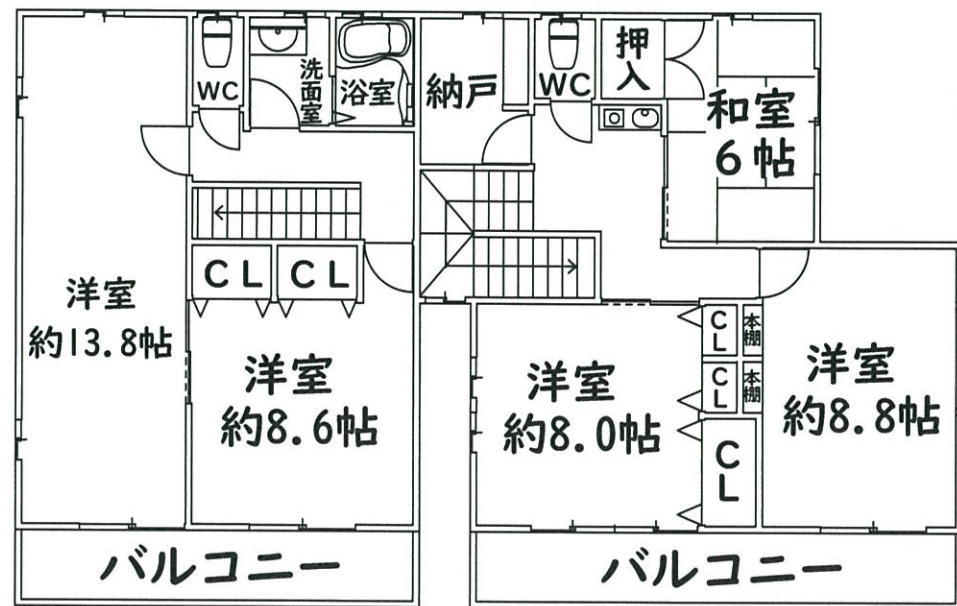


新規物件 新光風台2丁目 6SLDK +DK 1,980万円 (税込)



◎ 2世帯住宅

●月々のお支払例●
 頭金・ボーナス払いなし
 月々約 **56,600円**
 (金利 1.075%・35年)



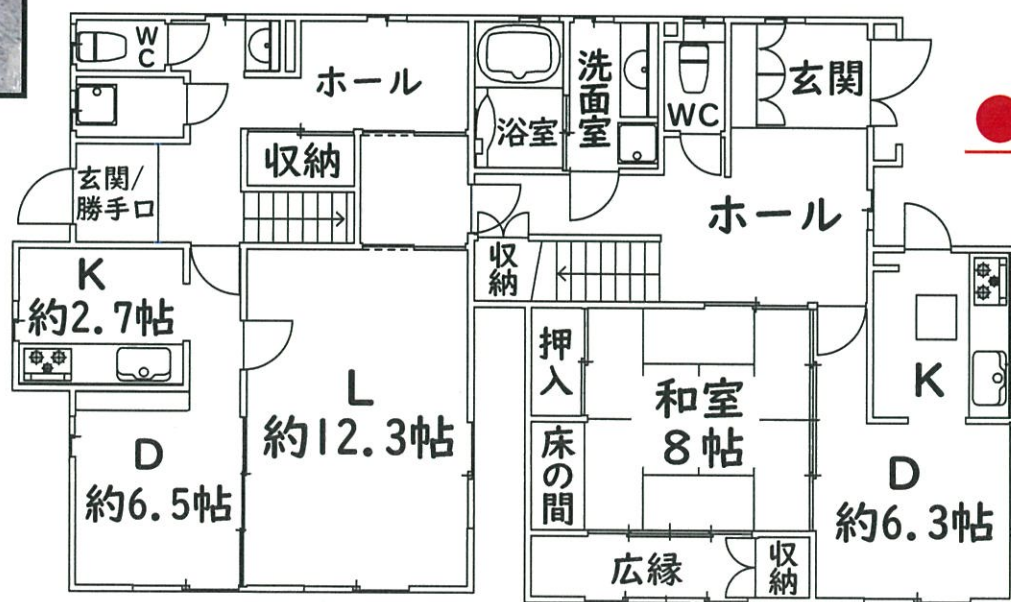
□ 2階：111.37㎡

■ 土地面積：325.02㎡(98.31坪)

■ 建物面積：238.58㎡(72.17坪)

【令和2年7月リフォーム済】

- 屋根・外壁塗装 ● 天井壁クロス全面張替え
- 洗面室、トイレ(全て)CF張替え ● ハウスクリーニング
- 和室畳表替・襖貼替・障子貼替・網戸貼替 (※ご入居までに)



● いつでも
内覧可能!

□ 1階：127.21㎡

■ 所在地：豊能郡豊能町新光風台2丁目 ■ 交通：能勢電鉄線『光風台』駅徒歩12分 ■ 構造：木造スレート葺2階建
 ■ 築年月：H2年9月 ■ 設備：公営水道・本下水・電気・都市ガス・駐車場1台 ■ 引渡：即時 ■ 取引態様：売主

*掲載の物件は2020年7月27日現在のものですので売却済の場合はご了承下さい。*広告有効期限：2020年8月26日。*間取り図は概略図です。現況優先。縮尺・方位で若干の誤差がありますので現地案内の際お確かめ下さい。

売却物件が足りません

あなたのお家 当社にお任せ下さい

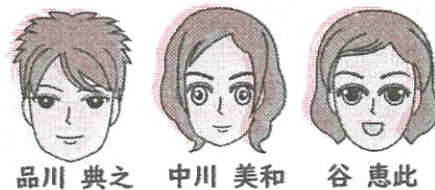
即金買取も致します

・残置物は現況のままOK
《買取時》・登記費用は当社が負担

※査定無料・秘密厳守

今年も各地で台風や豪雨で土砂崩れが発生しております。保険会社にもよりますが、土砂崩れの被害時、火災保険の基本補償に水災が含まれていないと補償されないことがございます。

今一度ご自宅等の保険をご確認してみましょう。



品川 典之 中川 美和 谷 恵此

新規物件

東ときわ台5丁目

(非課税)

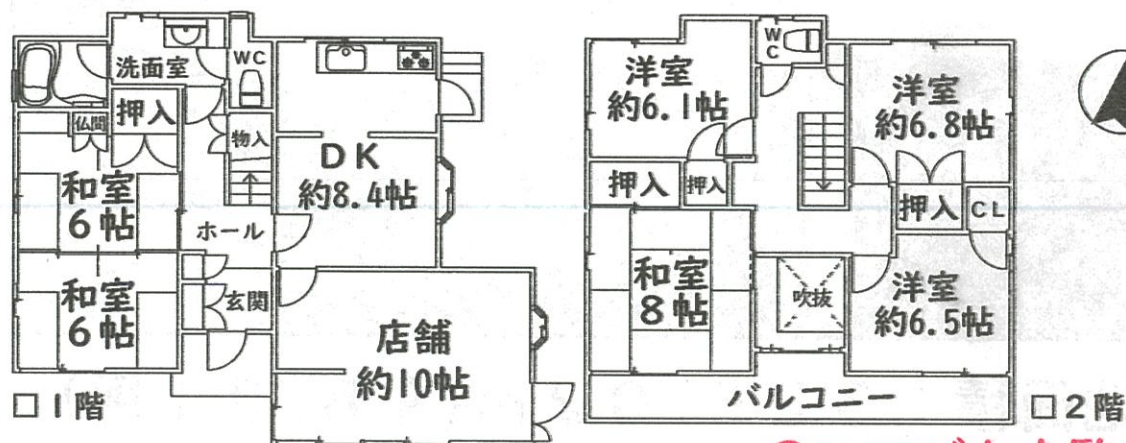
850万円

●月々のお支払例●
頭金・ボーナス払いなし
月々約 24,300円
(金利1.075%・35年)

6DK+店舗



◎駐車並列2台 ◎店舗(美容室)可能
◎建替え用地としてもご検討いただけます。



●いつでも内覧可能!

■所在地: 豊能郡豊能町東ときわ台5丁目 ■交通: 『ときわ台』駅徒歩23分
又は『光風台』駅バス10分『小学校前』停より徒歩3分

■土地面積: 211.72㎡(64.04坪) ■建物面積: 125.07㎡(37.83坪)

■構造: 軽量鉄骨造2階建 ■築年月: S59年8月 ■引渡: 即時 ■取引態様: 仲介

*掲載の物件は2020年7月27日現在のものですので売却済の場合はご了承下さい。*広告有効期限: 2020年8月26日。*間取り図は概略図です。現況優先。縮尺・方位で若干の誤差がありますので現地案内の際お確かめ下さい。

住む人の心が伝わる街づくり。

■お問い合わせはコチラまで

taisei **たいせい** 住宅大阪株式会社



0120-738-391

光風台本店 〒563-0104 大阪府豊能郡豊能町光風台5丁目13-17 TEL.072-738-3911 FAX.072-738-6916

池田店 〒563-0047 大阪府池田市室町1-8 1F TEL.072-754-5501 FAX.072-754-5659

ホームページ: <http://www.taisei-o.co.jp/>

Eメール: toyonon@taisei-o.co.jp

●大阪府知事(7)40730号 ●大阪府宅地建物取引業協会会員 ●大阪府不動産流通センター会員 ●営業時間/9:00~19:00 ●定休日/毎週水曜、第1・3火曜