

新規物件

新光風台5丁目

(非課税)

6SLDK

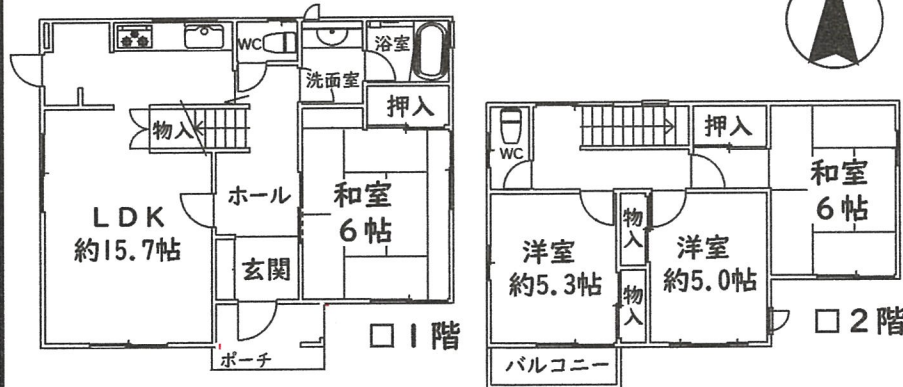
- 積水ハウス(株)施工
- 南向き/陽当り・通風良好!
- 前面道路との高低差ほぼ無し



1080

万円

●月々のお支払例●
 ※頭金・ボーナス払いなし
 月々約 **30,900** 円
 (金利 1.25%・35年)
 ※各銀行によって金利・条件等は異なります。



■所在地：豊能郡豊能町新光風台5丁目 ■交通：『光風台』駅徒歩 14分
 ■土地面積：195.90㎡ (59.25坪) ■建物面積：115.42㎡ (34.91坪)
 ■構造：軽量鉄骨造2階建 ■築年月：1988(S63)年2月 ■引渡：即時 ■取引態様：仲介

新規物件

新光風台3丁目

(非課税)

6SLDK

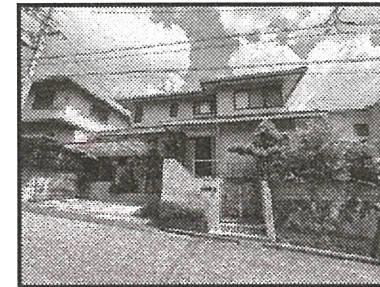
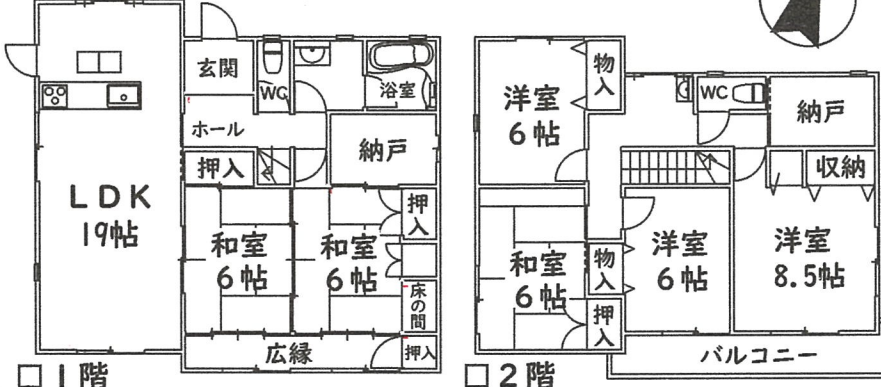
- 大和ハウス(株)施工
- 室内丁寧にお使いです!
- 建物広々6SLDK



1150

万円

●月々のお支払例●
 ※頭金・ボーナス払いなし
 月々約 **32,900** 円
 (金利 1.075%・35年)
 ※各銀行によって金利・条件等は異なります。



■所在地：豊能郡豊能町新光風台3丁目 ■交通：『光風台』駅徒歩 15分
 ■土地面積：219.38㎡ (66.36坪) ■建物面積：154.58㎡ (46.76坪)
 ■構造：軽量鉄骨造2階建 ■築年月：1991(H3)年9月 ■引渡：相談 ■取引態様：仲介

新規物件

東ときわ台9丁目

(非課税)

5SLDK

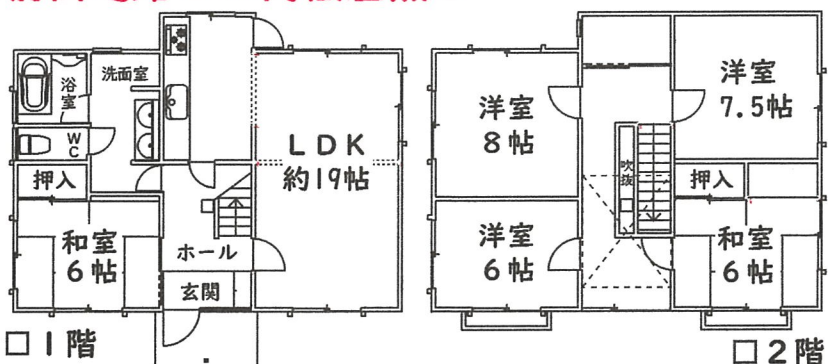
- ミサワホーム施工
- 室内丁寧にお使いです!
- 前面道路との高低差無し



1380

万円

●月々のお支払例●
 ※頭金・ボーナス払いなし
 月々約 **40,600** 円
 (金利 1.25%・35年)
 ※各銀行によって金利・条件等は異なります。



■所在地：豊能郡豊能町東ときわ台9丁目 ■交通：『ときわ台』駅徒歩 20分又は『光風台』駅バス 11分『東ときわ台九丁目』停より徒歩 2分
 ■土地面積：212.79㎡ (64.36坪) ■建物面積：126.54㎡ (38.27坪)
 ■構造：木造2階建 ■築年月：1984(S59)年7月 ■引渡：即時 ■取引態様：仲介

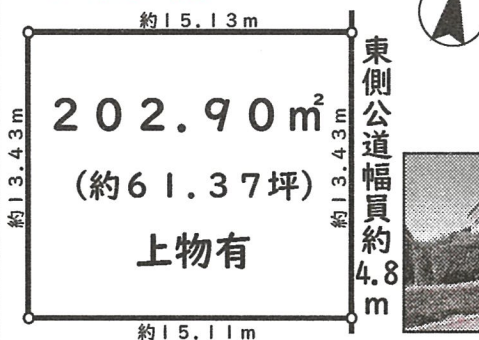
東ときわ台3丁目

売土地

1,080

万円

- 建築条件無し
- 前面道路との高低差無し
- 生活至便



■所在地：豊能郡豊能町東ときわ台3丁目
 ■交通：『ときわ台』駅徒歩18分又は『光風台』駅バス9分『東ときわ台五丁目』停より徒歩5分
 ■地目：宅地 ■都市計画：市街化区域
 ■建ぺい率：40% ■容積率：80%
 ■用途地域：第1種低層住専 ■現況：上物有
 ■引渡：相談 ■取引形態：仲介

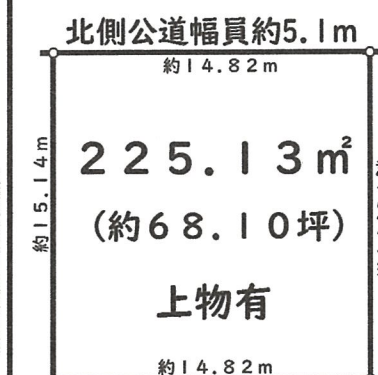
ときわ台4丁目

売土地

1,080

万円

- 建築条件無し
お好きなハウスメーカーや工務店で建築いただけます!
- 駅徒歩6分 ■生活至便



■所在地：豊能郡豊能町ときわ台4丁目
 ■交通：『ときわ台』駅徒歩6分
 ■地目：宅地 ■都市計画：市街化区域
 ■建ぺい率：50% ■容積率：100%
 ■用途地域：第1種低層住専 ■現況：上物有
 ■引渡：相談 ■取引形態：仲介

*掲載の物件は2026年7月6日現在のものであり売却済の場合はご了承下さい。*広告有効期限：2026年8月5日。*間取り図は概略図です。現況優先。縮尺・方位で若干の誤差がありますので現地案内の際お確かめ下さい

売却物件大募集

当社にお任せください!



販売実績
No.1
豊能町

査定無料・秘密厳守
お気軽にご相談下さい!



QUOカードが使えるお店⇒



物件の訪問査定で全てのお客様に QUO カードをプレゼント!



たいせい住宅大阪株式会社

ホームページ: <https://www.aisei-o.co.jp/>



- 大阪府知事(8)40730号 ●大阪府宅地建物取引業協会会員 ●大阪府不動産流通センター会員
- 営業時間 / 光風台本店 9:00 ~ 18:00 ・箕面店 10:00 ~ 17:00
- 定休日 / 毎週火曜日・水曜日

光風台本店 〒563-0104 大阪府豊能郡豊能町光風台5丁目13-17 TEL:072-738-3911(代表) FAX:072-738-6916

☎ 0120-738-391

箕面店 〒563-0256 大阪府箕面市森町北1丁目4-4

TEL:072-737-8122(代表) FAX:072-737-8144

☎ 0120-727-275