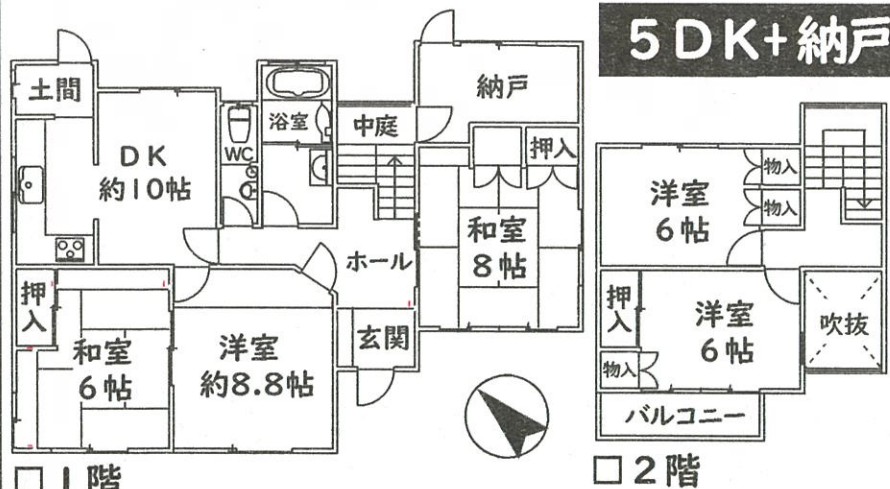


# 光風台1丁目

- 駅徒歩8分 ■ 陽当り・通風共に良好
- 建替え用地としてもご検討ください

1,250万円 (非課税)



●月々のお支払例●  
頭金・ボーナス払いなし  
月々約 35,700円  
(金利 1.075%・35年)



- 所在地：豊能郡豊能町光風台1丁目 ■ 交通：『光風台』駅徒歩8分
- 土地面積：239.38㎡(72.41坪) ■ 建物面積：123.06㎡(37.22坪)
- 構造：木造2階建 ■ 築年月：S51年12月 ■ 引渡：即時 ■ 取引態様：仲介

# 新規物件

# 光風台3丁目

- 駅徒歩7分 ■ リフォーム履歴有
- 生活至便

1,380万円 (非課税)



●月々のお支払例●  
頭金・ボーナス払いなし  
月々約 39,400円  
(金利 1.075%・35年)

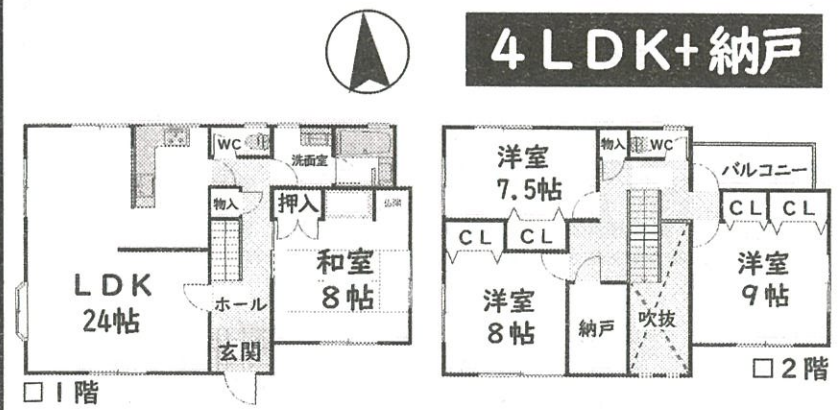


- 所在地：豊能郡豊能町光風台3丁目 ■ 交通：『光風台』駅徒歩7分
- 土地面積：212.43㎡(64.26坪) ■ 建物面積：121.92㎡(36.88坪)
- 構造：木造2階建 ■ 築年月：S57年1月 ■ 引渡：即時 ■ 取引態様：仲介

# 新光風台4丁目

- 土地広々 70.21坪
- 南側道路につき陽当り良好
- 西側公園・北側に建物が無い為、開放感有

1,580万円 (非課税)



●月々のお支払例●  
頭金・ボーナス払いなし  
月々約 45,200円  
(金利 1.075%・35年)



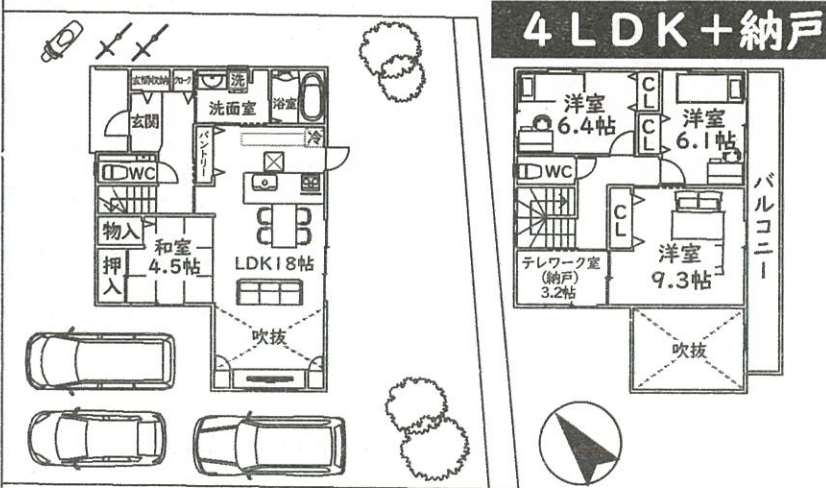
- 所在地：豊能郡豊能町新光風台4丁目 ■ 交通：『光風台』駅徒歩18分又は『光風台』駅バス4分『新光風台四丁目』停より徒歩2分
- 土地面積：232.11㎡(70.21坪) ■ 建物面積：143.06㎡(43.27坪)
- 構造：木造2階建 ■ 築年月：S63年6月 ■ 引渡：即時 ■ 取引態様：仲介

# 新築

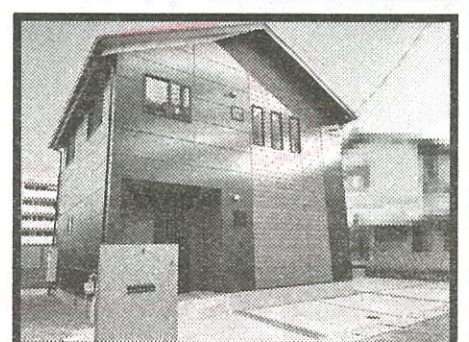
# ときわ台1丁目

- 駐車3台 ■ ときわ台駅徒歩2分
- 南東側建物が無い為陽当り・開放感良好

3,380万円 (税込)



●月々のお支払例●  
頭金・ボーナス払いなし  
月々約 96,600円  
(金利 1.075%・35年)



- 所在地：豊能郡豊能町ときわ台1丁目 ■ 交通：『ときわ台』駅徒歩2分
- 土地面積：244.59㎡(73.98坪) ■ 建物面積：118.49㎡(35.84坪)
- 構造：木造2階建 ■ 築年月：R3年10月 ■ 現況：完成済 ■ 引渡：即時
- 取引態様：売主

※建築確認番号：第HK20-0910号

\*掲載の物件は2021年11月1日現在のものですので売却済の場合はご了承下さい。\*広告有効期限：2021年11月30日。\*間取り図は概略図です。現況優先。縮尺・方位で若干の誤差がありますので現地案内の際お確かめ下さい。

# ご売却物件！足りません

ご紹介物件が大変不足しております。不動産ご売却に関するご質問、ご所有の不動産の市場価格等お気軽にお問合せ下さいませ。 ※査定無料・秘密厳守

## 即金買取も致します

《買取時》残置物は現況のままOK

売渡費用は当社が負担

住む人の心が伝わる街づくり。  
 **たいせい** 住宅大阪株式会社



■お問い合わせはコチラまで

**0120-7388-391**

光風台店 〒563-0104 大阪府豊能郡豊能町光風台5丁目13-17

TEL.072-738-3911 FAX.072-738-6916

ホームページ：<http://www.aisei-o.co.jp/>

Eメール：[toyonon@aisei-o.co.jp](mailto:toyonon@aisei-o.co.jp)

●大阪府知事(7)40730号●大阪府宅地建物取引業協会会員●大阪府不動産流通センター会員 ●営業時間/9:00~19:00 ●定休日/毎週火曜日・水曜日