

新光風台4丁目

(非課税)

2,980万円

●月々のお支払例●
頭金・ボーナス払いなし
月々約 **85,200円**
(金利 1.075%・35年)

6LDK+書斎+WCL+パントリー



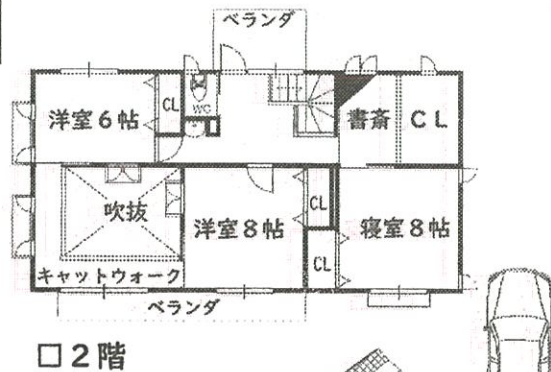
太陽光発電を利用し、
季節に合わせて換気する
『OMソーラーハウス』。
夏は涼しく、冬は暖かい。

内装材は国産ヒノキを使用し、
自然との共生・健康で安心に
暮らせるこだわりの邸宅です。

- 三方角地
- リフォーム履歴有

●いつでも内覧可能!

■所在地：豊能郡豊能町新光風台4丁目 ■交通：『光風台』駅徒歩18分
■土地面積：354.79㎡(107.32坪) ■建物面積：180.95㎡(54.73坪)
■構造：木造2階建 ■築年月：H9年4月 ■引渡：相談 ■取引態様：仲介



東ときわ台5丁目

(非課税)

6DK+店舗

850万円

- 駐車並列2台
- 店舗可能(美容室)
- 建替え用地としても
ご検討いただけます!

●月々のお支払例●
頭金・ボーナス払いなし
月々約 **24,300円**
(金利 1.075%・35年)



●いつでも内覧可能!

■所在地：豊能郡豊能町東ときわ台5丁目
■交通：『光風台』駅バス10分『小学校前』停より
徒歩3分又は『ときわ台』駅徒歩23分
■土地面積：211.72㎡(64.04坪)
■建物面積：125.07㎡(37.83坪)
■構造：軽量鉄骨造2階建 ■築年月：S59年8月
■引渡：即時 ■取引態様：仲介

東ときわ台7丁目

(非課税)

6LDK+納戸

1,680万円

- 平成21年9月
全面リフォーム済!
- 南西角地・陽当り良好
- 室内丁寧にお使いです

●月々のお支払例●
頭金・ボーナス払いなし
月々約 **48,000円**
(金利 1.075%・35年)



●いつでも内覧可能!

■所在地：豊能郡豊能町東ときわ台7丁目
■交通：『ときわ台』駅徒歩17分/『光風台』駅
バス12分『東ときわ台7丁目』停より徒歩2分
■土地面積：261.75㎡(79.17坪)
■建物面積：143.76㎡(43.48坪)
■構造：木造2階建 ■築年月：S58年8月
■引渡：即時 ■取引態様：仲介

光風台4丁目

(非課税)

3LDK+WIC **1,480万円**

- 駅徒歩3分
- リフォーム履歴有
- 駐車場増設可

●月々のお支払例●
頭金・ボーナス払いなし
月々約 **42,300円**
(金利 1.075%・35年)



●いつでも内覧可能!

■所在地：豊能郡豊能町光風台4丁目
■交通：『光風台』駅徒歩3分
■土地面積：207.39㎡(62.73坪)
■建物面積：136.67㎡(41.34坪)
■構造：軽量鉄骨造2階建 ■築年月：H2年5月
■引渡：即時 ■取引態様：仲介

光風台5丁目

5LDK+DK

- 2世帯住宅
- 駐車2台(車庫)
- リフォーム済



2020年7月 成約
売主様・買主様
ありがとうございました!

*掲載の物件は2020年8月10日現在のものですので売却済の場合はご了承下さい。*広告有効期限：2020年9月9日。*間取り図は概略図です。現況優先。縮尺・方位で若干の誤差がありますので現地案内の際お確かめ下さい。

【夏季休業のお知らせ】 誠に勝手ながら下記の日程で休業させていただきます。
大変ご不便をお掛け致しますが、何卒ご了承いただけますようお願い申し上げます。

2020年8月14日(金)～8月19日(水)

※上記期間中もメール・ホームページ・FAXからのお問い合わせの受付はいたしますが、対応は8月20日(木)以降となります。

ご売却物件！足りません

あなたのお家、当社にお任せ下さい

※査定無料・秘密厳守

即金買取も致します

《買取時》残置物は現況のままOK、売渡費用は当社が負担

住む人の心が伝わる街づくり。

たせい 住宅大阪株式会社

■お問い合わせはコチラまで



0120-7388-391

光風台本店 〒563-0104 大阪府豊能郡豊能町光風台5丁目13-17 TEL.072-738-3911 FAX.072-738-6916

池田店 〒563-0047 大阪府池田市室町1-8 1F TEL.072-754-5501 FAX.072-754-5659

ホームページ：<http://www.aisei-o.co.jp/>

Eメール：toyonon@aisei-o.co.jp

●大阪府知事(7)40730号●大阪府宅地建物取引業協会会員●大阪府不動産流通センター会員 ●営業時間/9:00～19:00 ●定休日/毎週水曜、第1・3火曜