

光風台レックスマンション2号棟

価格変更 **730**万円 (非課税)
700万円

●月々のお支払例●
 頭金・ボーナス払いなし
 月々約 **20,000**円
 (金利 1.075%・35年)

3LDK

洋室 約5.8帖
 洋室 約5.5帖
 物入
 玄関
 DK 約6.0帖
 W.C.
 MB
 洗面室
 カウンター
 L 約7.1帖
 和室 6帖
 押入
 バルコニー

■エレベーター停止階
 ■11階建ての4階部分
 ■2018年ユニットバス新調

■空家につき、いつでも内覧可能！
 ■専有面積：76.14㎡(23.03坪)
 ■所在地：豊能郡豊能町光風台3丁目
 ■交通：『光風台』駅徒歩2分
 ■建物構造：SRC造11階建ての4階 ■総戸数：207戸
 ■築年月：S61年9月 ■バルコニー面積：14.96㎡
 ■管理費：月額6,020円 ■修繕積立金：13,710円
 ■管理形態：全部委託(日勤) ■引渡：即時 ■取引態様：仲介

光風台1丁目

■光風台駅徒歩9分！
 ■建築条件無し
 ■前面道路との高低差無し **売土地**

約13.03m
193.89㎡
 (58.65坪)
 上物有
 約14.95m
 約12.98m
 南東側公道幅員約6.0m

●月々のお支払例●
 頭金・ボーナス払いなし
 月々約 **20,000**円
 (金利 1.075%・35年)

■所在地：豊能郡豊能町光風台1丁目
 ■交通：『光風台』駅徒歩9分 ■地目：宅地
 ■都市計画：市街化区域 ■建ぺい率：50%
 ■容積率：100% ■用途地域：第1種低層住専
 ■現況：上物有 ■引渡：即時 ■取引態様：仲介

光風台3丁目

4馬車以上 **成約御礼**

DK 8帖
 洋室 6帖

成約御礼
 2019年9月 成約

売主様
 ありがとうございます！

●月々のお支払例●
 頭金・ボーナス払いなし
 月々約 **79,500**円
 (金利 1.075%・35年)

■所在地：豊能郡豊能町ときわ台3丁目
 ■交通：『ときわ台』駅徒歩9分
 ■建物構造：RC造3階建て
 ■築年月：H22年9月
 ■管理費：月額6,020円 ■修繕積立金：13,710円
 ■管理形態：全部委託(日勤) ■引渡：即時 ■取引態様：仲介

ときわ台3丁目

成約御礼

約14.0

成約御礼
 2019年9月 成約

売主様
 ありがとうございます！

●月々のお支払例●
 頭金・ボーナス払いなし
 月々約 **99,500**円
 (金利 1.075%・35年)

■所在地：箕面市森町北2丁目
 ■交通：北大阪急行南北線『千里中央』駅バス30分
 『森町里山住宅口』停より徒歩3分
 ■土地面積：201.41㎡(60.92坪)
 ■建物面積：144.76㎡(43.78坪)
 ■構造：軽量鉄骨造2階建て ■築年月：H22年9月
 ■引渡：相談 ■取引態様：仲介

新光風台3丁目

4LDK **1,380**万円 (非課税)

■東南角地
 ■平成29年全面内装済

●月々のお支払例●
 頭金・ボーナス払いなし
 月々約 **39,400**円
 (金利 1.075%・35年)

和室 8帖
 物入
 K 約5.6帖
 ホール
 玄関
 LD 約14帖
 洋室 約8.9帖
 洋室 約5.7帖
 洋室 約7.8帖
 洋室 約6.8帖
 物入
 洗面
 吹抜

■いつでも内覧可能！

■所在地：豊能郡豊能町新光風台3丁目
 ■交通：『光風台』駅徒歩15分
 ■土地面積：220.59㎡(66.72坪)
 ■建物面積：148.67㎡(44.97坪)
 ■構造：木造2階建 ■築年月：H3年3月
 ■引渡：相談 ■取引態様：仲介

箕面市森町北1丁目

■建築条件無し
 ■南向き **1,900**万円 **売土地**

220.54㎡
 (66.71坪)
 更地
 南側公道幅員約6m

●月々のお支払例●
 頭金・ボーナス払いなし
 月々約 **79,500**円
 (金利 1.075%・35年)

■所在地：箕面市森町北1丁目
 ■交通：北大阪急行南北線『千里中央』駅バス30分
 『森町里山住宅口』停より徒歩4分 ■地目：宅地
 ■都市計画：市街化区域 ■建ぺい率：60%
 ■容積率：150% ■用途地域：第2種中高層住専
 ■現況：更地 ■引渡：即時 ■取引態様：仲介

ときわ台3丁目

5LDK+WIC+納戸 **2,780**万円 (非課税)

■駅徒歩9分
 ■北西角地
 ■駐車2台(サイズ制限有)

車庫
 納戸
 吹抜
 WIC
 CL
 洋室 約6.9帖
 洋室 約7.8帖
 洋室 約11帖
 バルコニー
 床の間
 玄関
 ホール
 和室 8帖
 洋室 約10帖
 LDK 約15帖

●月々のお支払例●
 頭金・ボーナス払いなし
 月々約 **79,500**円
 (金利 1.075%・35年)

■所在地：豊能郡豊能町ときわ台3丁目
 ■交通：『ときわ台』駅徒歩9分
 ■土地面積：196.96㎡(59.58坪)
 ■建物面積：208.95㎡(63.20坪)
 ■構造：木・RC造3階建 ■築年月：H22年9月
 ■引渡：相談 ■取引態様：仲介

箕面市森町北2丁目

5LDK+WIC+納戸 **3,480**万円 (非課税)

■パナホーム施工
 ■平成22年9月建築
 ■駐車3台

いつでも内覧可能！

浴室
 W.C.
 洗面室
 収納
 洋室 約5.7帖
 玄関
 ホール
 洋室 約8.6帖
 洋室 約5.9帖
 洋室 約5.5帖
 納戸
 WIC
 吹抜
 洋室 約4.7帖
 収納
 収納
 収納
 バルコニー

●月々のお支払例●
 頭金・ボーナス払いなし
 月々約 **99,500**円
 (金利 1.075%・35年)

■所在地：箕面市森町北2丁目
 ■交通：北大阪急行南北線『千里中央』駅バス30分
 『森町里山住宅口』停より徒歩3分
 ■土地面積：201.41㎡(60.92坪)
 ■建物面積：144.76㎡(43.78坪)
 ■構造：軽量鉄骨造2階建て ■築年月：H22年9月
 ■引渡：相談 ■取引態様：仲介

*掲載の物件は2019年9月30日現在のもので売却済の場合はご了承下さい。*広告有効期限：2019年10月29日。*間取り図は概略図です。現況優先。縮尺・方位で若干の誤差がありますので現地案内の際お確かめ下さい。

堂々完成!!

光風台4丁目

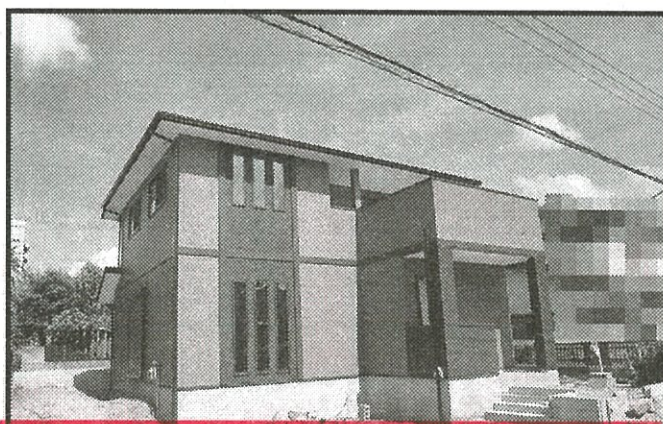
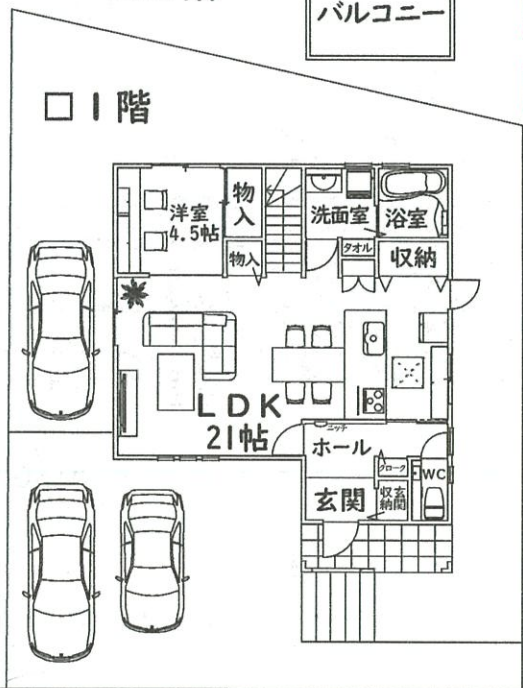
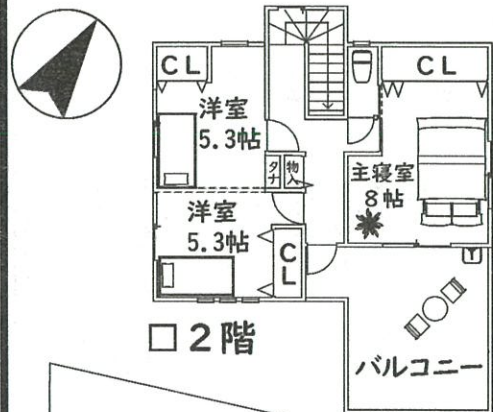
3LDK

新築

3,280万円 (税込)

- 駅徒歩10分
- 駐車3台
- 最新の充実設備仕様
- 宅配ボックス完備
- 地盤保証20年
- 建物保険10年

● 月々のお支払例 ●
 頭金・ボーナス払いなし
 月々約 88,800円
 (優遇金利適用0.75%・35年)



2020年対応エコ住宅

■ 所在地：豊能郡豊能町光風台4丁目 ■ 交通：能勢電鉄線『光風台』駅徒歩10分
 ■ 土地面積：206.75㎡(62.54坪) ■ 建物面積：115.83㎡(35.03坪)
 ■ 構造：木造2階建 ■ 築年月：未完成 ■ 引渡：相談 ■ 取引態様：売主

*掲載の物件は2019年9月30日現在のものですので売却済の場合はご了承下さい。*広告有効期限：2019年10月29日。*間取り図は概略図です。現況優先。縮尺・方位で若干の誤差がありますので現地案内の際お確かめ下さい。

売却物件が足りません

あなたのお家、当社にお任せ下さい!

即金買取も致します

《買取時》・残置物は現況のままOK
 ・登記費用は当社が負担

光風台4丁目に『たいせいのモデルハウス』が完成致しました。女性目線を生かしたこだわりのお家に仕上がりました。家族の団欒や家事動線、子育てのしやすさに配慮した間取り、適材適所の収納等、ぜひご覧下さいませ。お問い合わせお待ちしております。

住む人の心が伝わる街づくり。
たいせい住宅大阪株式会社

■ お問い合わせはコチラまで
0120-7388-391

光風台本店 〒563-0104 大阪府豊能郡豊能町光風台5丁目13-17 TEL.072-738-3911 FAX.072-738-6916
 池田店 〒563-0047 大阪府池田市室町1-8 1F TEL.072-754-5501 FAX.072-754-5659

ホームページ：<http://www.aisei-o.co.jp/>
 Eメール：toyonon@aisei-o.co.jp

●大阪府知事(7)40730号 ●大阪府宅地建物取引業協会会員 ●大阪府不動産流通センター会員 ●営業時間/9:00~19:00 ●定休日/毎週水曜、第1・3火曜