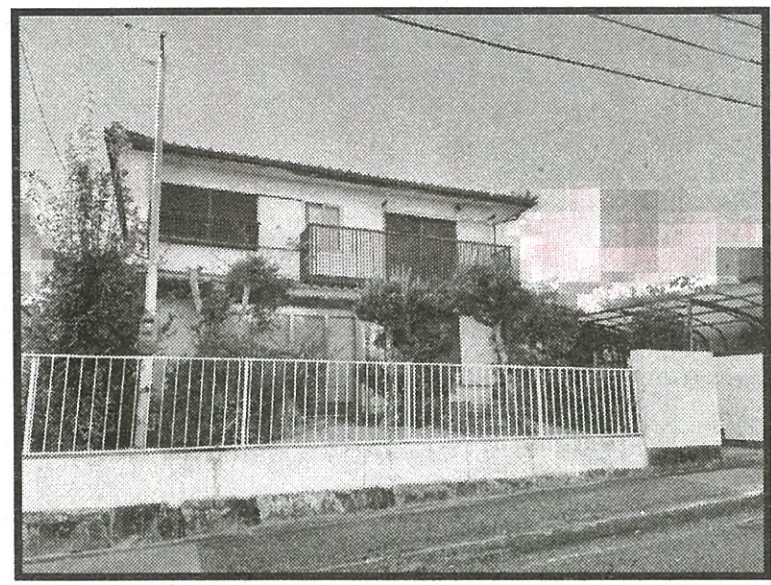


# 新規物件

# 光風台3丁目



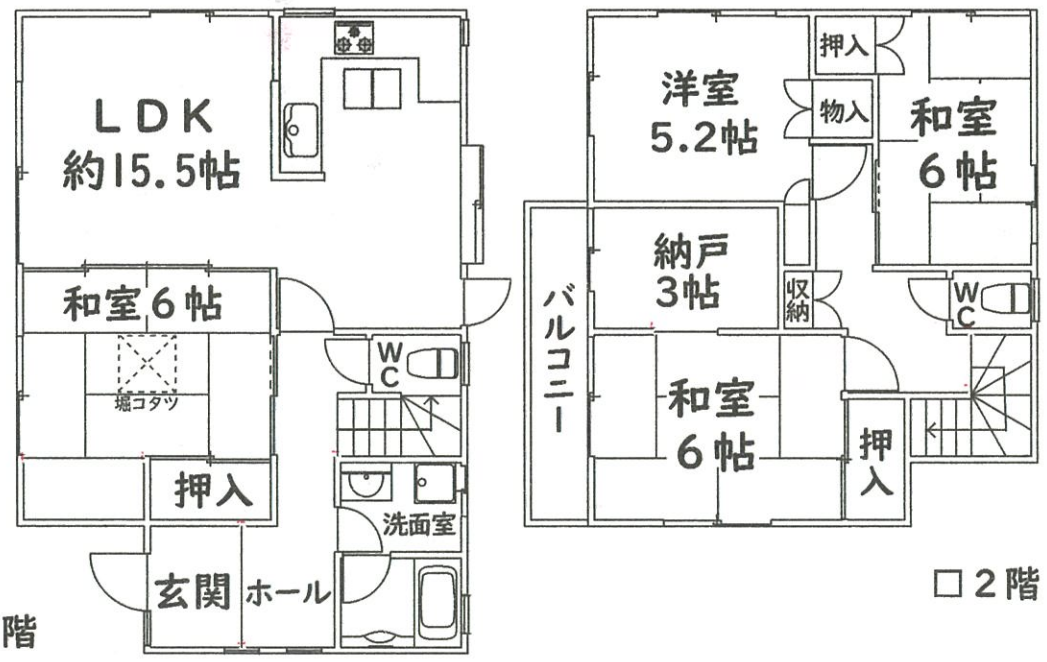
(非課税)  
**1,380**万円

●月々のお支払例●  
頭金・ボーナス払いなし  
月々約 **39,400**円  
(金利 1.075%・35年)

**4LDK+納戸**



- ◎駅徒歩7分
- ◎リフォーム履歴有
- ◎生活至便



◎デイリーカーナートイズミヤ約300m(徒歩4分)

●所在地：豊能郡豊能町光風台3丁目 ●交通：『光風台』駅徒歩7分  
●土地面積：212.43㎡(64.26坪) ●建物面積：121.92㎡(36.88坪)  
●構造：木造2階建 ●築年月：S57年1月 ●引渡：即時 ●取引態様：仲介

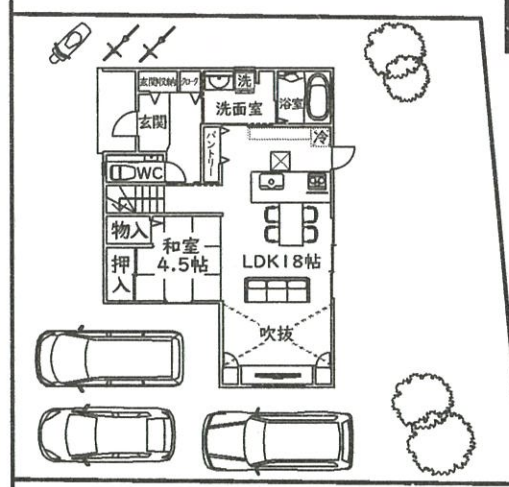
# 新築

# ときわ台1丁目

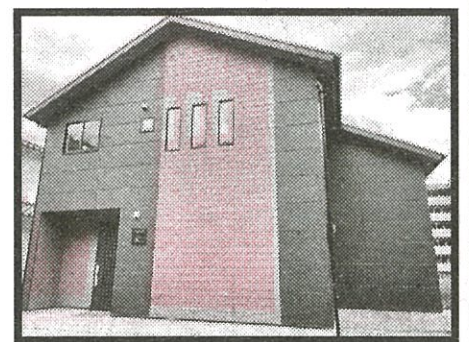
- 駐車3台
- ときわ台駅徒歩2分
- 南東側建物が無い為陽当り・開放感良好!

(税込)  
**3,380**万円

●月々のお支払例●  
頭金・ボーナス払いなし  
月々約 **96,600**円  
(金利 1.075%・35年)



**4LDK+納戸**



●所在地：豊能郡豊能町ときわ台1丁目 ●交通：『ときわ台』駅徒歩2分  
●土地面積：244.59㎡(73.98坪) ●建物面積：118.49㎡(35.84坪)  
●構造：木造2階建 ●築年月：R3年8月 ●現況：完成済(外構施工中)  
●引渡：相談 ●取引態様：売主  
※建築確認番号：第HK20-0910号

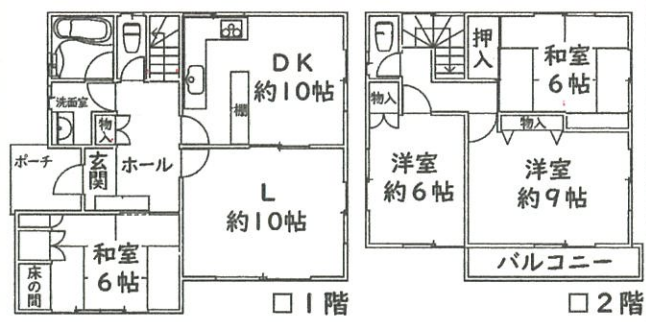
# 光風台5丁目

(非課税)  
**4L・DK**

**980**万円

- 生活至便
- クボタハウスのお家

●月々のお支払例●  
頭金・ボーナス払いなし  
月々約 **28,000**円  
(金利 1.075%・35年)



●所在地：豊能郡豊能町光風台5丁目 ●交通：『ときわ台』駅徒歩17分  
●土地面積：194.26㎡(58.76坪) ●建物面積：110.13㎡(33.31坪)  
●構造：木造2階建 ●築年月：S56年11月 ●引渡：即時 ●取引態様：仲介

# 東ときわ台9丁目

(非課税)  
**4LDK+納戸** **1,280**万円

- オーナーチェンジ物件
- 表面利回り7.5%
- 年間家賃収入：960,000円(80,000円/月)
- 南西角地



●所在地：豊能郡豊能町東ときわ台9丁目 ●交通：『ときわ台』駅徒歩23分又は『光風台』駅バス11分『東ときわ台九丁目』停より徒歩4分  
●土地面積：207.49㎡(62.76坪) ●建物面積：132.48㎡(40.07坪)  
●構造：木造2階建 ●築年月：S63年4月 ●引渡：即時 ●取引態様：仲介

\*掲載の物件は2021年10月25日現在のものですので売却済の場合はご了承下さい。\*広告有効期限：2021年11月24日。\*間取り図は概略図です。現況優先。縮尺・方位で若干の誤差がありますので現地案内の際お確かめ下さい。



# ご売却物件！足りません

ご紹介物件が大変不足しております。不動産ご売却に関するご質問、ご所有の不動産の市場価格等お気軽にお問合せ下さいませ。 ※査定無料・秘密厳守

## 即金買取も致します

《買取時》残置物は現況のままOK  
売渡費用は当社が負担

住む人の心が伝わる街づくり。  
 **たいせい** 住宅大阪株式会社

光風台店 〒563-0104 大阪府豊能郡豊能町光風台5丁目13-17

TEL.072-738-3911 FAX.072-738-6916

●大阪府知事(7)40730号●大阪府宅地建物取引業協会会員●大阪府不動産流通センター会員 ●営業時間/9:00~19:00 ●定休日/毎週火曜日・水曜日

■お問い合わせはコチラまで

 **0120-738-3911**

ホームページ:<http://www.aisei-o.co.jp/>

Eメール:[toyonon@aisei-o.co.jp](mailto:toyonon@aisei-o.co.jp)