

ときわ台3丁目

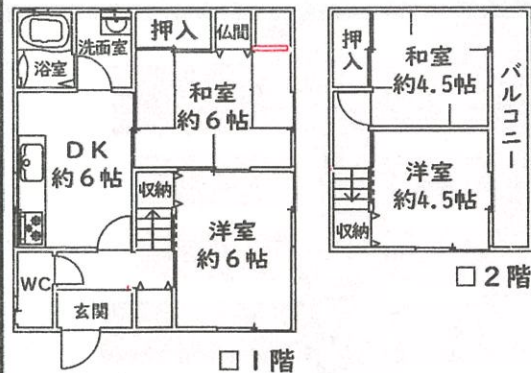
4DK

1,000万円

(非課税)

- 駅徒歩8分
- 室内丁寧にお使いです
- 広いお庭スペース有

●月々のお支払例●
頭金・ボーナス払いなし
月々約 28,600円
(金利 1.075%・35年)



- 所在地: 豊能郡豊能町ときわ台3丁目
- 交通: 『ときわ台』駅徒歩8分
- 土地面積: 180.47㎡(54.59坪)
- 建物面積: 81.50㎡(24.65坪)
- 構造: 軽量鉄骨造2階建 ■築年月: 1971年6月
- 引渡: 相談 ■取引態様: 仲介

東ときわ台2丁目

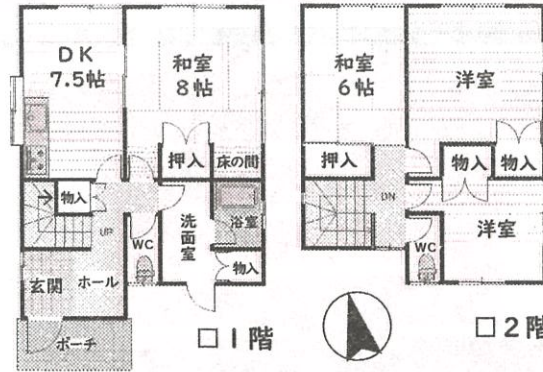
4DK

1,080万円

(非課税)

- 西側道路向かい公園/開放感有

●月々のお支払例●
頭金・ボーナス払いなし
月々約 30,900円
(金利 1.075%・35年)



- 所在地: 豊能郡豊能町東ときわ台2丁目
- 交通: 『ときわ台』駅徒歩17分又は『光風台』駅バス9分『東ときわ台五丁目』停より徒歩2分
- 土地面積: 188.89㎡(57.13坪)
- 建物面積: 92.73㎡(28.05坪)
- 構造: 木造2階建 ■築年月: 1984年4月
- 引渡: 即時 ■取引態様: 仲介

光風台5丁目

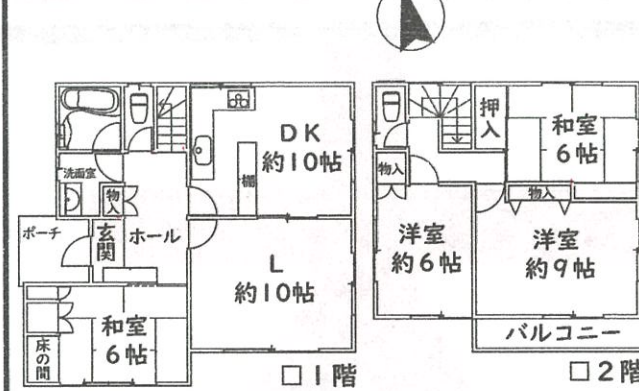
4LDK

1,080万円

(非課税)

- クボタハウスのお家
- 生活至便

●月々のお支払例●
頭金・ボーナス払いなし
月々約 30,900円
(金利 1.075%・35年)



- 所在地: 豊能郡豊能町光風台5丁目
- 交通: 『ときわ台』駅徒歩17分
- 土地面積: 194.26㎡(58.76坪)
- 建物面積: 110.13㎡(33.31坪)
- 構造: 木造2階建 ■築年月: 1981年11月
- 引渡: 相談 ■取引態様: 仲介

光風台3丁目

5LDK + 納戸

1,250万円

(非課税)

- 二世帯住宅
- 駅徒歩7分 ■生活至便
- 南西側道路/陽当り良好
- 室内丁寧にお使いです

●月々のお支払例●
頭金・ボーナス払いなし
月々約 35,700円
(金利 1.075%・35年)



- 所在地: 豊能郡豊能町光風台3丁目
- 交通: 『光風台』駅徒歩7分
- 土地面積: 191.81㎡(58.02坪)
- 建物面積: 93.56㎡(28.30坪)
- 構造: 木造2階建 ■築年月: 1977年2月
- 引渡: 即時 ■取引態様: 仲介

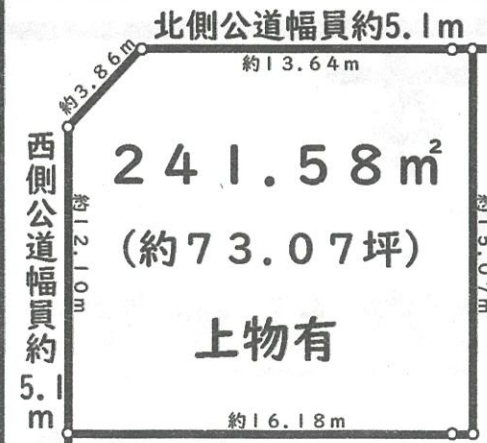
ときわ台6丁目

売土地

1,280万円

(非課税)

- 建築条件無し
- 駅徒歩5分 ■北西角地



- 所在地: 豊能郡豊能町ときわ台6丁目
- 交通: 『ときわ台』駅徒歩5分
- 地目: 宅地 ■都市計画: 市街化区域 ■建ぺい率: 50%
- 容積率: 100% ■用途地域: 第1種低層住専
- 現況: 上物有 ■引渡: 即時 ■取引態様: 仲介

ときわ台6丁目

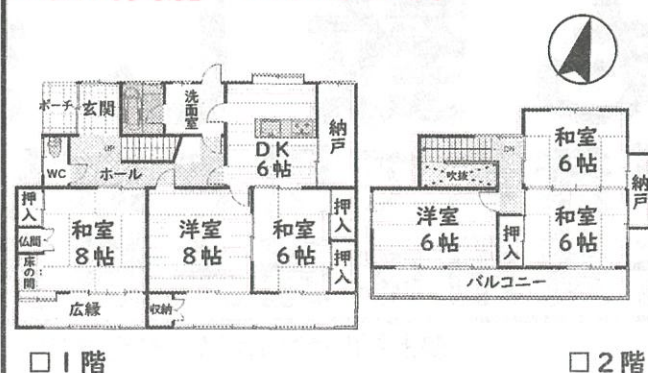
6SDK

1,480万円

(非課税)

- 駅徒歩10分
- 北西角地
- 室内美麗 ■生活至便

●月々のお支払例●
頭金・ボーナス払いなし
月々約 42,300円
(金利 1.075%・35年)



- 所在地: 豊能郡豊能町ときわ台6丁目
- 交通: 『ときわ台』駅徒歩10分
- 土地面積: 224.71㎡(67.97坪)
- 建物面積: 128.45㎡(38.85坪)
- 構造: 木造2階建 ■築年月: 1975年9月
- 引渡: 即時 ■取引態様: 仲介

東ときわ台3丁目

3SLDK

2,550万円

(非課税)

- 室内美麗
- 駐車並列2台
- 生活至便

●月々のお支払例●
頭金・ボーナス払いなし
月々約 72,900円
(金利 1.075%・35年)



- 所在地: 豊能郡豊能町東ときわ台3丁目
- 交通: 『ときわ台』駅徒歩12分又は『光風台』駅バス8分『東ときわ台二丁目』停より徒歩1分
- 土地面積: 223.95㎡(67.74坪)
- 建物面積: 118.67㎡(35.89坪)
- 構造: 木造2階建 ■築年月: 2004年6月
- 引渡: 相談 ■取引態様: 仲介

新築 東ときわ台2丁目

3SLDK

3,580万円

(税込)

- 広々ランドリールーム ■駐車3台
- 大型インナーバルコニー
- オープンキッチン ■広々浴室1.5坪
- 南西に面したLDK19帖 ■広々玄関
- 家事室 ■豊富な収納 ■土地広々71.85坪
- 充実した最新の設備仕様 ■生活至便

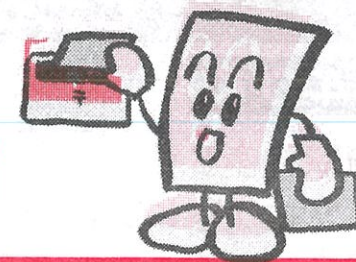
●月々のお支払例●
※頭金・ボーナス払いなし
月々約 102,300円
(金利 1.075%・35年)
※各銀行によって金利・条件等は異なります。



- 所在地: 豊能郡豊能町東ときわ台2丁目
- 交通: 『ときわ台』駅徒歩12分又は『光風台』駅バス8分『東ときわ台二丁目』停より徒歩2分
- 土地面積: 237.54㎡(71.85坪)
- 建物面積: 109.55㎡(33.13坪)
- 構造: 木造2階建 ■築年月: 2022年10月
- 引渡: 即時 ■取引態様: 売主

急募

★チラシ配布スタッフ★
配布エリア：箕面市森町北・南



売却物件 大募集

ご紹介物件が大変不足しております。不動産ご売却に関する
ご質問等お気軽にお問合せ下さいませ。 ※査定無料・秘密厳守

即金買取も致します

※当社買取時の残置物は当社が無料で引き取ります。
なお、仲介取引の残置物撤去費用は売主様負担となります。

住む人の心が伝わる街づくり。

■お問い合わせはコチラまで

たいせい 住宅大阪株式会社



0120-738-391

光風台店 〒563-0104 大阪府豊能郡豊能町光風台5丁目13-17

TEL.072-738-3911 FAX.072-738-6916

ホームページ：<http://www.taisei-o.co.jp/>

Eメール：toyonon@taisei-o.co.jp

●大阪府知事(8)40730号 ●大阪府宅地建物取引業協会会員 ●大阪府不動産流通センター会員 ●営業時間/9:00~19:00 ●定休日/毎週火曜日・水曜日