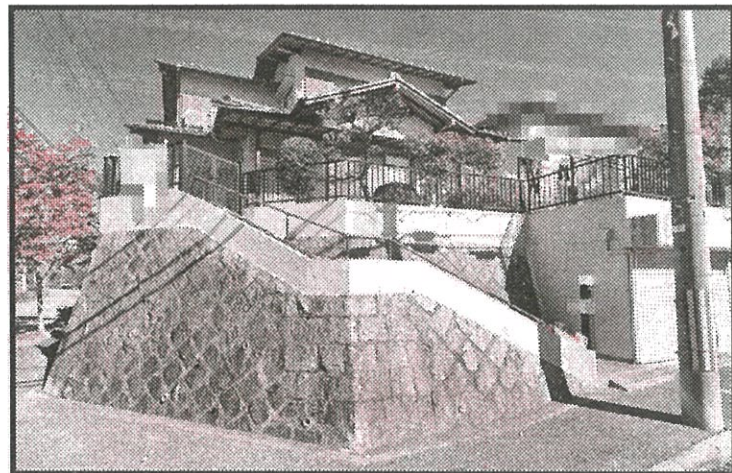


**新規物件**

**新光風台4丁目**

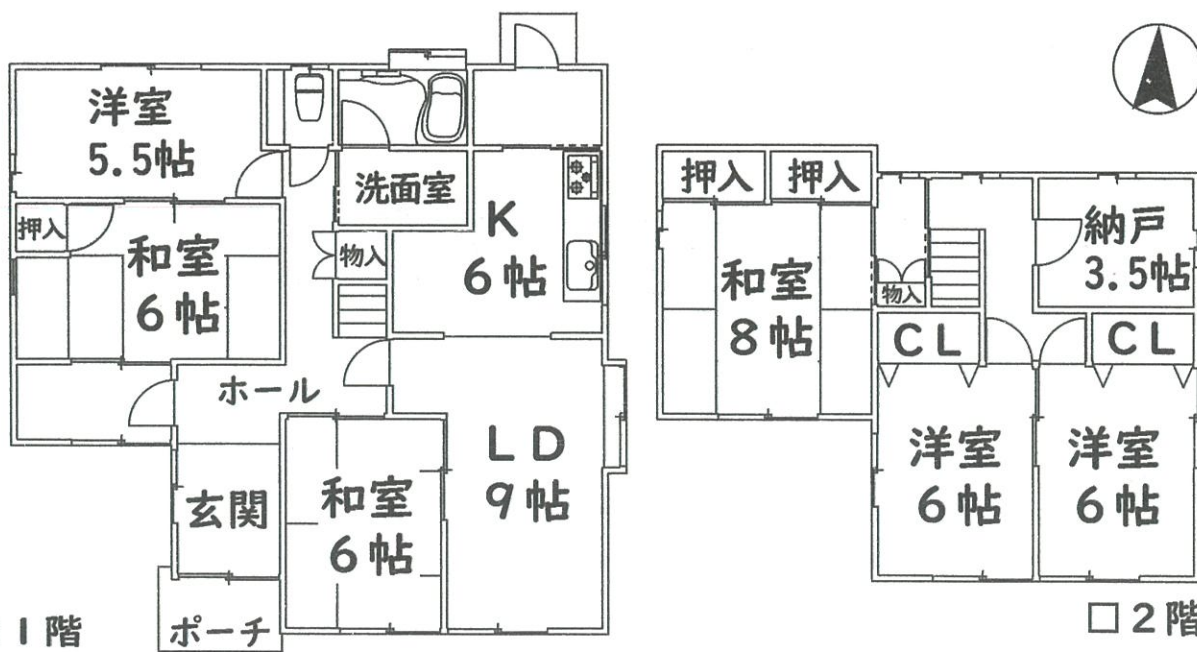
1,680万円 (非課税)



●月々のお支払例●  
※頭金・ボーナス払いなし  
月々約 **48,000**円  
(金利1.075%・35年)  
※各銀行によって金利・条件等は異なります。

**6SLDK**

- 南西角地につき、陽当り良好!
- 屋根裏収納有
- 室内丁寧にお使いです!



■所在地：豊能郡豊能町新光風台4丁目 ■交通：『光風台』駅徒歩16分  
又は『光風台』駅バス4分『新光風台四丁目』停徒歩1分  
■土地面積：212.22㎡(64.19坪) ■建物面積：137.13㎡(41.48坪)  
■構造：木造2階建 ■築年月：1989(H1)年7月 ■引渡：相談 ■取引態様：仲介

**光風台5丁目**

4LDK 980万円 (非課税)

- 前面道路幅員約6.2m
- 生活至便



■所在地：豊能郡豊能町光風台5丁目  
■交通：『ときわ台』駅徒歩15分  
■土地面積：189.45㎡(57.30坪)  
■建物面積：106.85㎡(32.32坪)  
■構造：木造2階建 ■築年月：1982(S57)年6月  
■引渡：相談 ■取引態様：仲介

**光風台5丁目**

4LDK 1,080万円 (非課税)

- クボタハウスのお家
- 生活至便

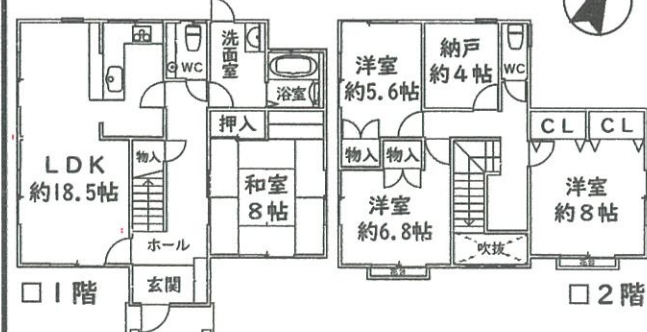


■所在地：豊能郡豊能町光風台5丁目  
■交通：『ときわ台』駅徒歩17分  
■土地面積：194.26㎡(58.76坪)  
■建物面積：110.13㎡(33.31坪)  
■構造：木造2階建 ■築年月：1981(S56)年11月  
■引渡：相談 ■取引態様：仲介

**新光風台2丁目**

4SLDK 1,680万円 (非課税)

- 光風台駅徒歩10分
- 南側道路/陽当り良好
- 室内丁寧にお使いです

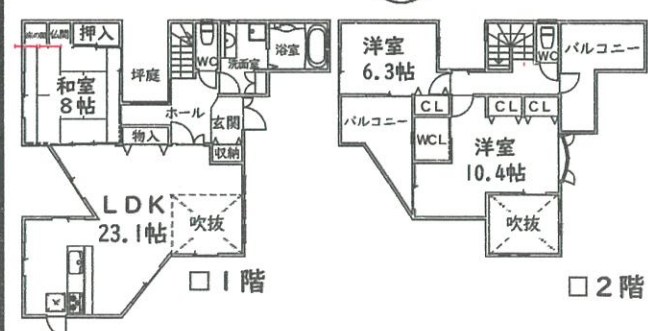


■所在地：豊能郡豊能町光風台2丁目  
■交通：『光風台』駅徒歩10分  
■土地面積：200.38㎡(60.61坪)  
■建物面積：133.42㎡(40.35坪)  
■構造：木造2階建 ■築年月：1990(H2)年4月  
■引渡：即時 ■取引態様：仲介

**東ときわ台3丁目**

3SLDK 2,400万円 (非課税)

- 室内美麗
- 駐車並列2台
- 生活至便



■所在地：豊能郡豊能町東ときわ台3丁目  
■交通：『ときわ台』駅徒歩12分又は『光風台』駅バス8分『東ときわ台二丁目』停より徒歩1分  
■土地面積：223.95㎡(67.74坪)  
■建物面積：118.67㎡(35.89坪)  
■構造：木造2階建 ■築年月：2004(H16)年6月  
■引渡：相談 ■取引態様：仲介

\*掲載の物件は2024年4月1日現在のものですので売却済の場合はご了承下さい。\*広告有効期限：2024年4月29日。\*間取り図は概略図です。現況優先。縮尺・方位で若干の誤差がありますので現地案内の際お確かめ下さい

# 売却物件 大募集

ご紹介物件が大変不足しております。不動産ご売却に関するご質問等お気軽にお問合せ下さいませ。 ※査定無料・秘密厳守

## 即金買取も致します！

※当社買取時の残置物は当社が無料で引き取ります。  
なお、仲介取引の残置物撤去費用は売主様負担となります。

住む人の心が伝わる街づくり。  
 **たいせい** 住宅大阪株式会社

光風台本店 〒563-0104 大阪府豊能郡豊能町光風台5丁目13-17 TEL.072-738-3911 FAX.072-738-6916

箕面店 〒563-0256 大阪府箕面市森町北1丁目4-4

- 大阪府知事(8)40730号
- 大阪府宅地建物取引業協会会員 ●大阪府不動産流通センター会員
- 営業時間/光風台本店 9:00~19:00 ●箕面店 10:00~17:00
- 定休日/毎週火曜日・水曜日

ホームページ:<http://www.aisei-o.co.jp/>



 **0120-738-391**

 **0120-727-275**

TEL.072-737-8122 FAX.072-737-8144