

新規物件

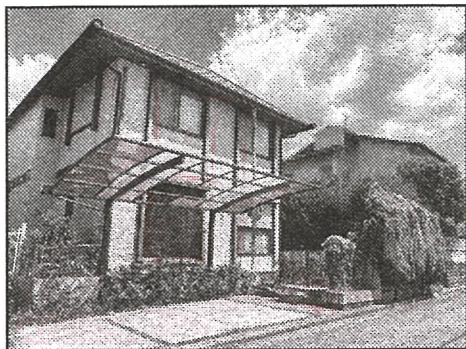
東ときわ台9丁目

売土地

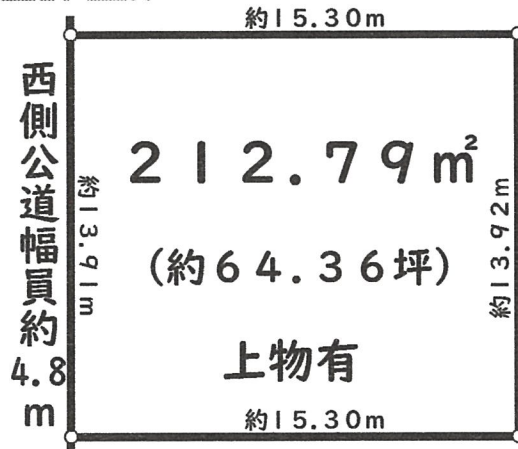
■建築条件無し

好きなハウスメーカーや工務店で建築いただけます！

■前面道路との高低差ほぼ無し



1,380万円



■所在地：豊能郡豊能町東ときわ台9丁目 ■交通：『ときわ台』駅徒歩20分又は『光風台』駅バス11分『東ときわ台九丁目』停より徒歩2分

■地目：宅地 ■都市計画：市街化区域 ■建ぺい率：40% ■容積率：80%

■用途地域：第1種低層住専 ■現況：上物有 ■引渡：相談 ■取引態様：仲介

ときわ台5丁目

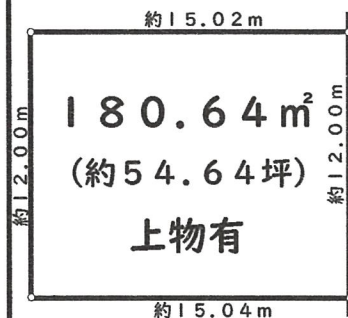
売土地

1,080万円

■建築条件無し

■前面道路との高低差無し

■駅徒歩8分 ■生活至便



■所在地：豊能郡豊能町ときわ台5丁目

■交通：『ときわ台』駅徒歩8分

■地目：宅地 ■都市計画：市街化区域

■建ぺい率：50% ■容積率：100%

■用途地域：第1種低層住専 ■現況：上物有

■引渡：即時 ■取引態様：仲介

東ときわ台3丁目

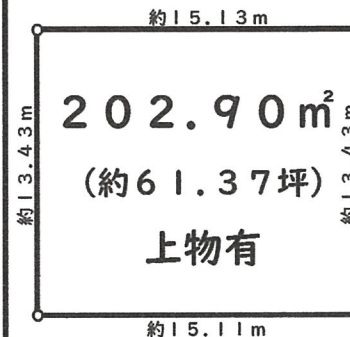
売土地

1,080万円

■建築条件無し

■前面道路との高低差無し

■生活至便



■所在地：豊能郡豊能町東ときわ台3丁目

■交通：『ときわ台』駅徒歩18分又は『光風台』駅バス9分『東ときわ台五丁目』停より徒歩5分

■地目：宅地 ■都市計画：市街化区域

■建ぺい率：40% ■容積率：80%

■用途地域：第1種低層住専 ■現況：上物有

■引渡：相談 ■取引態様：仲介

価格変更

新光風台4丁目

6SLDK

■南西角地/陽当り良好

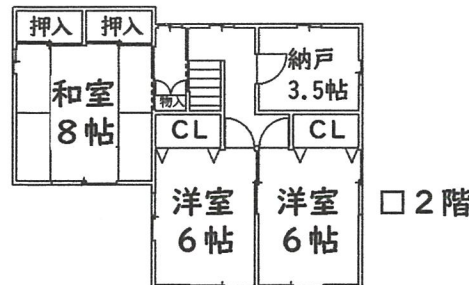
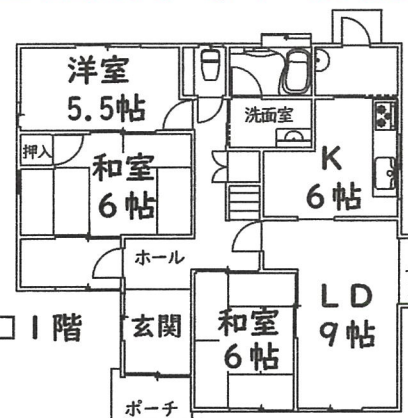
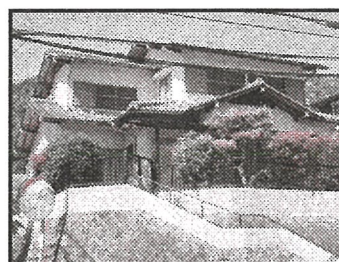
■室内丁寧にお使いです！



1,480万円

1,380万円

●月々のお支払例●
※頭金・ボーナス払いなし
月々約 39,400円
(金利1.075%・35年)
※各銀行によって金利・条件等は異なります。



■所在地：豊能郡豊能町新光風台4丁目 ■交通：『光風台』駅徒歩16分又は『光風台』駅バス4分『新光風台四丁目』停より徒歩1分

■土地面積：212.22㎡(64.19坪) ■建物面積：137.13㎡(41.48坪)

■構造：木造2階建 ■築年月：1989(H1)年7月 ■引渡：即時 ■取引態様：仲介

光風台5丁目

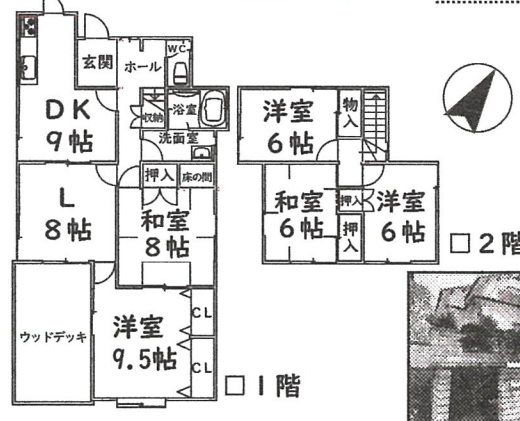
5LDK

1,380万円

■生活至便

■リフォーム履歴有り

●月々のお支払例●
頭金・ボーナス払いなし
月々約 39,400円
(金利1.075%・35年)



■所在地：豊能郡豊能町光風台5丁目

■交通：『光風台』駅徒歩17分

■土地面積：209.20㎡(63.28坪)

■建物面積：119.99㎡(36.29坪)

■構造：木造2階建 ■築年月：1983(S58)年12月

■引渡：相談 ■取引態様：仲介

東ときわ台3丁目

4LDK

1,480万円

■軽自2台駐車可能！

■生活至便な好立地

●月々のお支払例●
頭金・ボーナス払いなし
月々約 42,300円
(金利1.075%・35年)



■所在地：豊能郡豊能町東ときわ台3丁目

■交通：『ときわ台』駅徒歩14分又は『光風台』駅バス8分『東ときわ台二丁目』停より徒歩3分

■土地面積：180.80㎡(54.69坪)

■建物面積：96.88㎡(29.30坪)

■構造：木造2階建 ■築年月：1999(H11)年6月

■引渡：相談 ■取引態様：仲介

売却物件大募集

当社にお任せください!



査定無料・秘密厳守
お気軽にご相談下さい!

販売
実績
No.1
豊能町



QUOカードが使えるお店⇒



物件の訪問査定で全てのお客様に QUO カードをプレゼント!



たいせい住宅大阪株式会社

ホームページ：<https://www.aisei-o.co.jp/>

- 大阪府知事(8)40730号 ●大阪府宅地建物取引業協会会員 ●大阪府不動産流通センター会員
- 営業時間 / 光風台本店 9:00 ~ 18:00 ・箕面店 10:00 ~ 17:00
- 定休日 / 毎週火曜日・水曜日

光風台本店 〒563-0104 大阪府豊能郡豊能町光風台5丁目13-17 TEL:072-738-3911(代表) FAX:072-738-6916



☎ 0120-738-391

箕面店 〒563-0256 大阪府箕面市森町北1丁目4-4

TEL:072-737-8122(代表) FAX:072-737-8144

☎ 0120-727-275