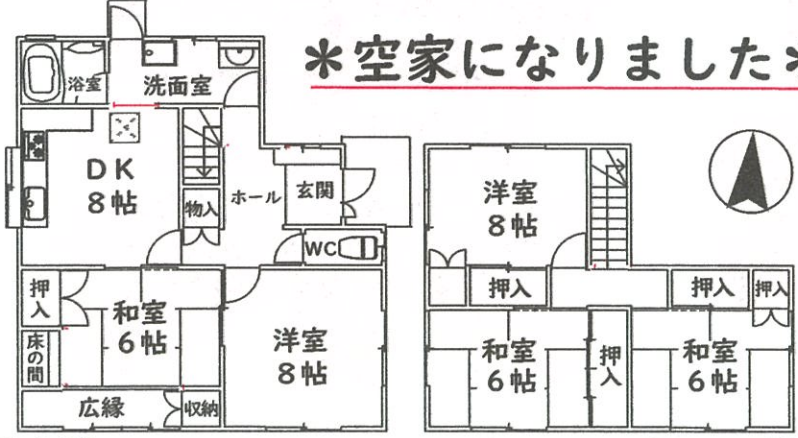


価格変更 東ときわ台5丁目

■リフォーム履歴有り ■室内丁寧にお使いです

5DK ~~1,280~~万円 (非課税) **1,180**万円

空家になりました



●月々のお支払例●
※頭金・ボーナス払いなし
月々約 **33,700**円
(金利1.075%・35年)
※各銀行によって金利・条件等は異なります。



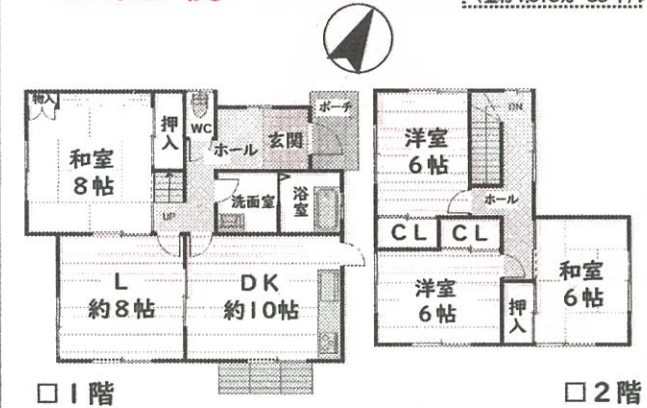
□1階 □2階

■所在地：豊能郡豊能町東ときわ台5丁目 ■交通：『ときわ台』駅徒歩20分
又は『光風台』駅バス9分『東ときわ台五丁目』停徒歩2分
■土地面積：211.27㎡(63.90坪) ■建物面積：101.76㎡(30.78坪)
■構造：木造2階建 ■築年月：1981(S56)年12月 ■引渡：即時 ■取引態様：仲介

光風台5丁目

4LDK **980**万円 (非課税)

■前面道路幅員約6.2m ■生活至便



□1階 □2階

■所在地：豊能郡豊能町光風台5丁目 ■交通：『ときわ台』駅徒歩15分
■土地面積：189.45㎡(57.30坪) ■建物面積：106.85㎡(32.32坪)
■構造：木造2階建 ■築年月：1982(S57)年6月 ■引渡：相談 ■取引態様：仲介

光風台5丁目

4LDK **1,080**万円 (非課税)

■クボタハウスのお家 ■生活至便



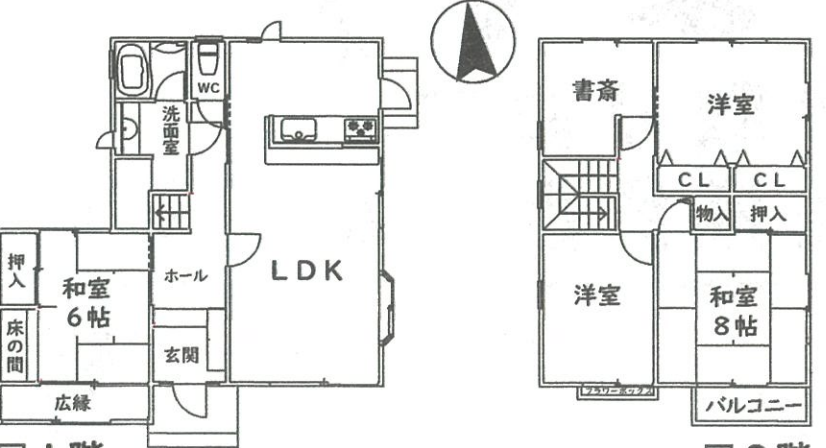
□1階 □2階

■所在地：豊能郡豊能町光風台5丁目 ■交通：『ときわ台』駅徒歩17分
■土地面積：194.26㎡(58.76坪) ■建物面積：110.13㎡(33.31坪)
■構造：木造2階建 ■築年月：1981(S56)年11月 ■引渡：相談 ■取引態様：仲介

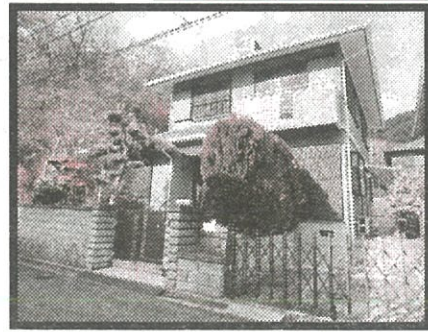
価格変更 新光風台4丁目

■三方道路 ■北側公道12mにつき、開放感有

4SLDK ~~1,400~~万円 (非課税) **1,200**万円



●月々のお支払例●
※頭金・ボーナス払いなし
月々約 **34,300**円
(金利1.075%・35年)
※各銀行によって金利・条件等は異なります。



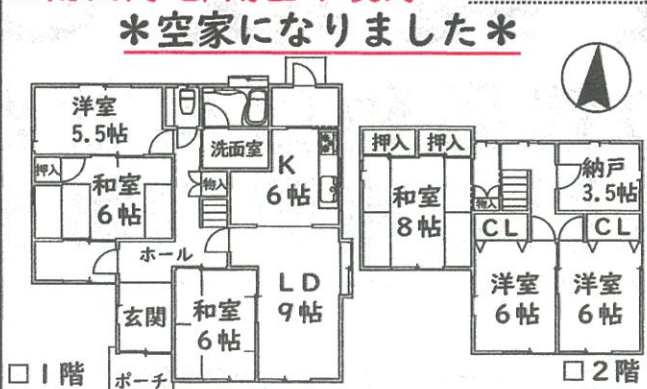
□1階 □2階

■所在地：豊能郡豊能町新光風台4丁目 ■交通：『光風台』駅徒歩19分
■土地面積：202.29㎡(61.19坪) ■建物面積：119.55㎡(36.16坪)
■構造：軽量鉄骨造2階建 ■築年月：1989年5月 ■引渡：即時 ■取引態様：仲介

新光風台4丁目

6SLDK **1,680**万円 (非課税)

■屋根裏収納有 ■室内丁寧にお使いです ■南西角地/陽当り良好



□1階 □2階

■所在地：豊能郡豊能町新光風台4丁目 ■交通：『光風台』駅徒歩16分又は『光風台』駅バス4分『新光風台四丁目』停より徒歩1分
■土地面積：212.22㎡(64.19坪) ■建物面積：137.13㎡(41.48坪)
■構造：木造2階建 ■築年月：1989(H1)年7月 ■引渡：即時 ■取引態様：仲介

新光風台3丁目

4SLDK **2,780**万円 (非課税)

■駐車2台カーポート有 ■全居室ペアガラス(一部2重サッシ) ■室内美麗 ■小屋裏収納有 ■豊富な収納 ■南側広々お庭 ■南側道路につき、陽当り良好!



□1階 □2階

■所在地：豊能郡豊能町新光風台3丁目 ■交通：『光風台』駅徒歩20分
■土地面積：332.34㎡(100.53坪) ■建物面積：137.46㎡(41.58坪)
■構造：木造2階建 ■築年月：2002(H14)年1月 ■引渡：即時 ■取引態様：仲介

*掲載の物件は2024年4月22日現在のものですので売却済の場合はご了承下さい。*広告有効期限：2024年5月21日。*間取り図は概略図です。現況優先。縮尺・方位で若干の誤差がありますので現地案内の際お確かめ下さい

売却物件 大募集

ご紹介物件が大変不足しております。不動産ご売却に関するご質問等お気軽にお問合せ下さいませ。 ※査定無料・秘密厳守

即金買取も致します！

※当社買取時の残置物は当社が無料で引き取ります。
なお、仲介取引の残置物撤去費用は売主様負担となります。

住む人の心が伝わる街づくり。
 **たいせい** 住宅大阪株式会社

光風台本店 〒563-0104 大阪府豊能郡豊能町光風台5丁目13-17 TEL.072-738-3911 FAX.072-738-6916

箕面店 〒563-0256 大阪府箕面市森町北1丁目4-4

- 大阪府知事(8)40730号
- 大阪府宅地建物取引業協会会員
- 大阪府不動産流通センター会員
- 営業時間/光風台本店 9:00~19:00 ・箕面店 10:00~17:00
- 定休日/毎週火曜日・水曜日

ホームページ:<http://www.aisei-o.co.jp/>



 **0120-738-391**

 **0120-727-275**

TEL.072-737-8122 FAX.072-737-8144