

新規物件

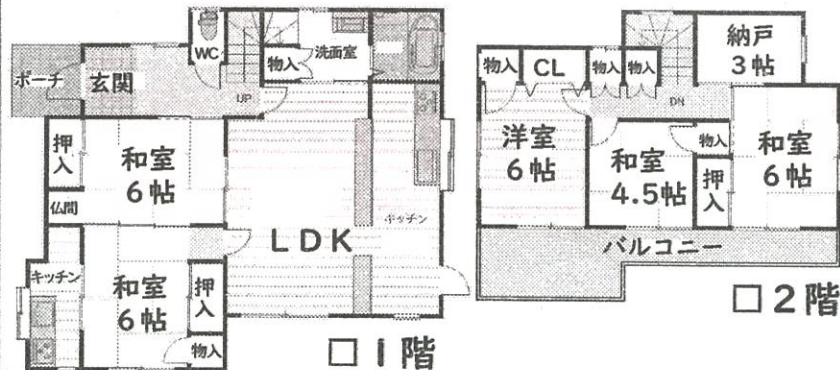
光風台3丁目

- 二世帯住宅
- 駅徒歩7分 ■生活至便
- 南西側道路/陽当り良好
- 室内丁寧にお使いです

5LDKK
+納戸

1,250万円
(非課税)

●月々のお支払例●
※頭金・ボーナス払いなし
月々約 35,700円
(金利1.075%・35年)
※各銀行によって金利・条件等は異なります。



■所在地：豊能郡豊能町光風台3丁目 ■交通：『光風台』駅徒歩7分
■土地面積：191.81㎡(58.02坪) ■建物面積：93.56㎡(28.30坪)
■構造：木造2階建 ■築年月：1977年2月 ■引渡：即時 ■取引態様：仲介

ときわ台3丁目

■『ときわ台』駅徒歩8分

4DK

1,000万円
(非課税)

●月々のお支払例●
※頭金・ボーナス払いなし
月々約 28,600円
(金利1.075%・35年)
※各銀行によって金利・条件等は異なります。



□2階

- 広いお庭スペース
- 室内丁寧にお使いです

■所在地：豊能郡豊能町ときわ台3丁目 ■交通：『ときわ台』駅徒歩8分
■土地面積：180.47㎡(54.59坪) ■建物面積：81.50㎡(24.65坪)
■構造：軽量鉄骨造2階建 ■築年月：1971年6月 ■引渡：相談 ■取引態様：仲介

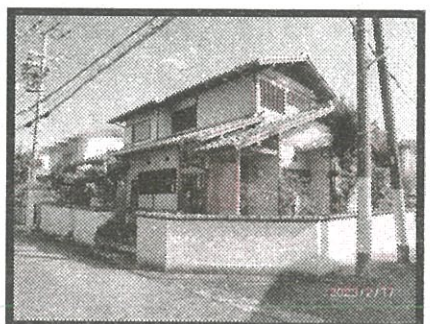
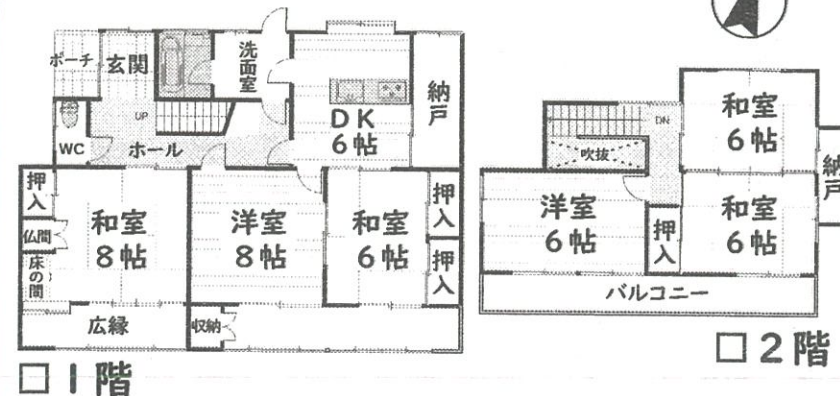
ときわ台6丁目

- 『ときわ台』駅徒歩10分
- 北西角地
- 室内美麗 ■生活至便

6DK
+納戸

1,480万円
(非課税)

●月々のお支払例●
※頭金・ボーナス払いなし
月々約 42,300円
(金利1.075%・35年)
※各銀行によって金利・条件等は異なります。



■所在地：豊能郡豊能町ときわ台6丁目 ■交通：『ときわ台』駅徒歩10分
■土地面積：224.71㎡(67.97坪) ■建物面積：128.45㎡(38.85坪)
■構造：木造2階建 ■築年月：1975年9月 ■引渡：即時 ■取引態様：仲介

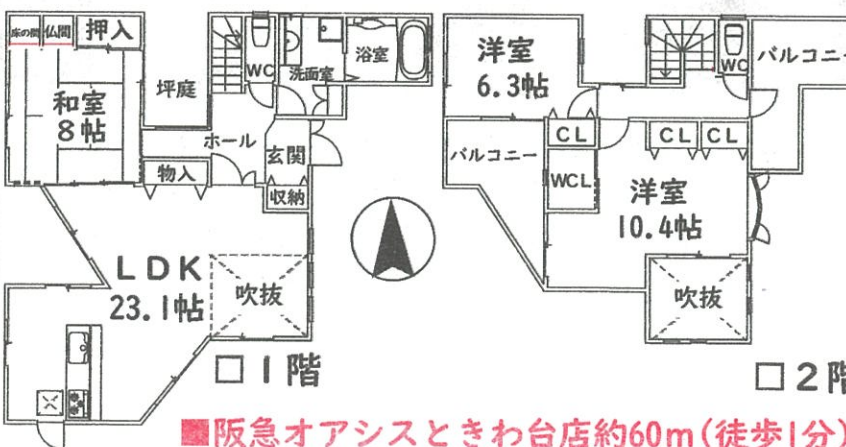
東ときわ台3丁目

- 駐車並列2台 ■室内美麗
- 生活至便

3LDK
+WCL

2,550万円
(非課税)

●月々のお支払例●
※頭金・ボーナス払いなし
月々約 72,900円
(金利1.075%・35年)
※各銀行によって金利・条件等は異なります。



■阪急オアシスときわ台店約60m(徒歩1分)
■所在地：豊能郡豊能町東ときわ台3丁目 ■交通：『ときわ台』駅徒歩12分
又は『光風台』駅バス8分『東ときわ台二丁目』停徒歩1分
■土地面積：223.95㎡(67.74坪) ■建物面積：118.67㎡(35.89坪)
■構造：木造2階建 ■築年月：2004年6月 ■引渡：相談 ■取引態様：仲介

売却物件 大募集

ご紹介物件が大変不足しております。不動産ご売却に関するご質問等お気軽にお問合せ下さいませ。 ※査定無料・秘密厳守

即金買取も致します！

※当社買取時の残置物は当社が無料で引き取ります。
なお、仲介取引の残置物撤去費用は売主様負担となります。

住む人の心が伝わる街づくり。
 **たいせい** 住宅大阪株式会社

光風台店 〒563-0104 大阪府豊能郡豊能町光風台5丁目13-17

TEL.072-738-3911 FAX.072-738-6916

●大阪府知事(8)40730号●大阪府宅地建物取引業協会会員●大阪府不動産流通センター会員 ●営業時間/9:00~19:00 ●定休日/毎週火曜日・水曜日

■お問い合わせはコチラまで



0120-738-3911

ホームページ:<http://www.aisei-o.co.jp/>

Eメール:toyonon@aisei-o.co.jp