

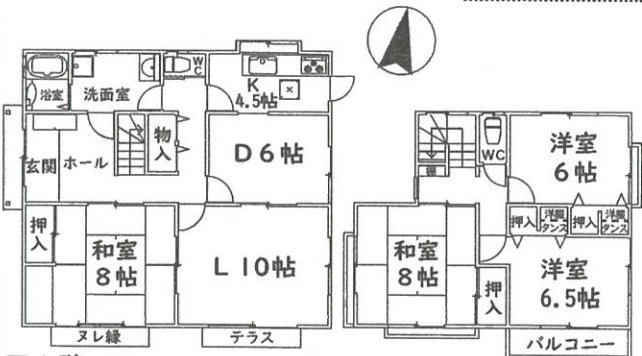
東ときわ台9丁目

4LDK

1,280万円

- 室内美麗
- 東ときわ台小学校徒歩2分

●月々のお支払例●
頭金・ボーナス払いなし
月々約 36,600円
(金利 1.075%・35年)



□ 1階 □ 2階

- 所在地：豊能郡豊能町東ときわ台9丁目
- 交通：『ときわ台』駅徒歩21分又は『光風台』駅バス11分『東ときわ台九丁目』停より徒歩3分
- 土地面積：216.73㎡(65.56坪)
- 建物面積：124.40㎡(37.63坪)
- 構造：木造2階建 ■築年月：1991(H3)年11月
- 引渡：即時 ■取引態様：仲介

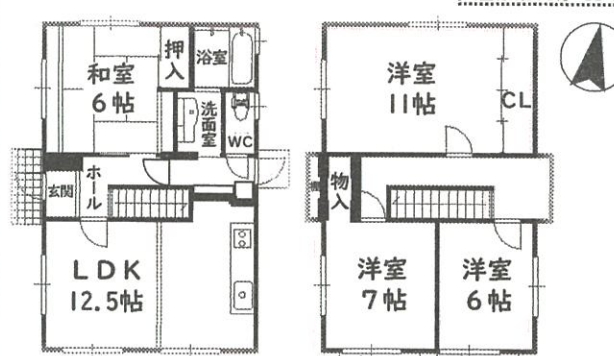
東ときわ台9丁目

4LDK

1,280万円

- 室内美麗
- 東ときわ台小学校徒歩5分

●月々のお支払例●
頭金・ボーナス払いなし
月々約 36,600円
(金利 1.075%・35年)



□ 1階 □ 2階

- 所在地：豊能郡豊能町東ときわ台9丁目
- 交通：『ときわ台』駅徒歩20分又は『光風台』駅バス11分『東ときわ台九丁目』停より徒歩3分
- 土地面積：242.44㎡(73.33坪)
- 建物面積：109.30㎡(33.06坪)
- 構造：木造2階建 ■築年月：1984(S59)年7月
- 引渡：即時 ■取引態様：仲介

新光風台4丁目

4SLDK

1,400万円

- 三方道路
- 室内丁寧にお使いです

●月々のお支払例●
頭金・ボーナス払いなし
月々約 40,000円
(金利 1.075%・35年)



□ 1階 □ 2階

- 所在地：豊能郡豊能町新光風台4丁目
- 交通：『光風台』駅徒歩19分
- 土地面積：202.29㎡(61.19坪)
- 建物面積：119.55㎡(36.16坪)
- 構造：軽量鉄骨造2階建 ■引渡：即時
- 築年月：1989(H1)年5月 ■取引態様：仲介

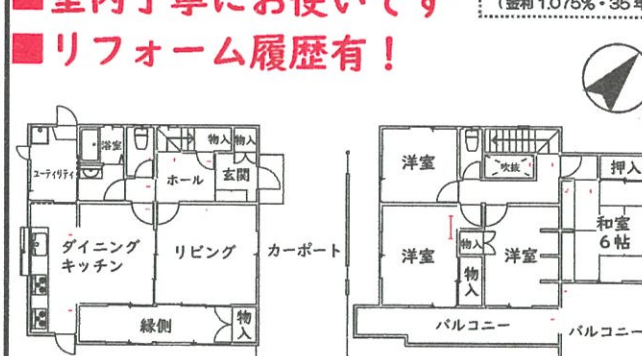
光風台2丁目

4SLDK

1,480万円

- 駅徒歩7分 ■駐車2台
- 室内丁寧にお使いです
- リフォーム履歴有!

●月々のお支払例●
頭金・ボーナス払いなし
月々約 42,300円
(金利 1.075%・35年)



□ 1階 □ 2階

- 所在地：豊能郡豊能町光風台2丁目
- 交通：『光風台』駅徒歩7分
- 土地面積：225.52㎡(68.21坪)
- 建物面積：123.98㎡(37.50坪)
- 構造：木造2階建 ■築年月：1975(S50)年12月
- 引渡：即時 ■取引態様：仲介

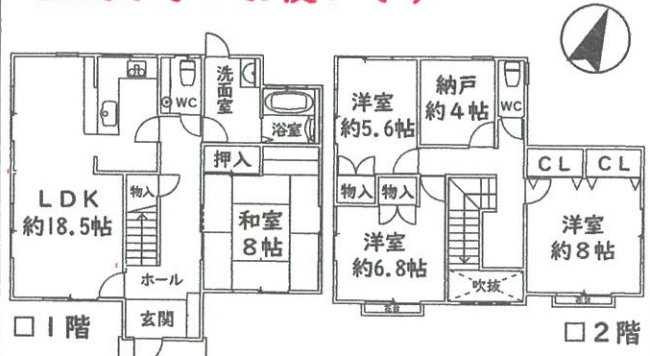
新光風台2丁目

4SLDK

1,680万円

- 光風台駅徒歩10分
- 南側道路/陽当り良好
- 室内丁寧にお使いです

●月々のお支払例●
頭金・ボーナス払いなし
月々約 48,000円
(金利 1.075%・35年)



□ 1階 □ 2階

- 所在地：豊能郡豊能町新光風台2丁目
- 交通：『光風台』駅徒歩10分
- 土地面積：200.38㎡(60.61坪)
- 建物面積：133.42㎡(40.35坪)
- 構造：木造2階建 ■築年月：1990(H2)年4月
- 引渡：即時 ■取引態様：仲介

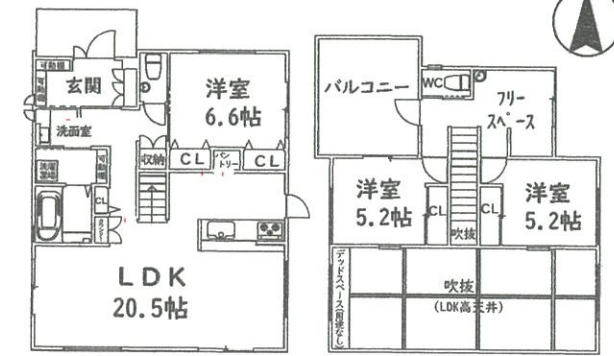
新築 ときわ台4丁目

3LDK

3,380万円

- 駅徒歩6分
- 駐車2台
- 生活至便

●月々のお支払例●
頭金・ボーナス払いなし
月々約 96,600円
(金利 1.075%・35年)



□ 1階 □ 2階

- 所在地：豊能郡豊能町ときわ台4丁目
- 交通：『ときわ台』駅徒歩6分
- 土地面積：185.65㎡(56.15坪)
- 建物面積：102.64㎡(31.04坪)
- 構造：木造2階建 ■築年月：2023(R5)年12月
- 引渡：即時 ■取引態様：仲介

箕面市森町南1丁目

4SLDK

3,400万円

- 駐車2台
- ミサワホーム施工 ■角地
- 太陽光発電有 ■室内美麗

●月々のお支払例●
頭金・ボーナス払いなし
月々約 97,200円
(金利 1.075%・35年)



□ 1階 □ 2階

- 所在地：箕面市森町南1丁目
- 交通：北大阪急行線『千里中央』駅バス23分『とどろみの森学園』停より徒歩3分
- 土地面積：213.90㎡(64.70坪)
- 建物面積：116.75㎡(35.31坪)
- 構造：木造2階建 ■築年月：2012(H24)年7月
- 引渡：即時 ■取引態様：仲介

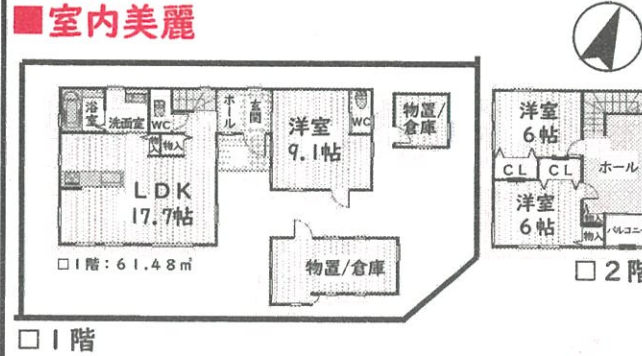
箕面市森町中1丁目

3LDK

3,980万円

- 駐車スペース2台
- 南東・北東の角地
- 室内美麗

●月々のお支払例●
頭金・ボーナス払いなし
月々約 113,700円
(金利 1.075%・35年)



□ 1階 □ 2階

- 所在地：箕面市森町中1丁目
- 交通：北大阪急行線『千里中央』駅バス29分『森町中二丁目』停より徒歩5分
- 土地面積：198.00㎡(59.89坪)
- 建物面積：99.57㎡(30.11坪)
- 構造：木造2階建 ■築年月：2016(H28)年3月
- 引渡：即時 ■取引態様：仲介

*掲載の物件は2024年2月19日現在のものですので売却済の場合はご了承下さい。*広告有効期限：2024年3月18日。*間取り図は概略図です。現況優先。縮尺・方位で若干の誤差がありますので現地案内の際に確かめ下さい

売却物件 大募集

ご紹介物件が大変不足しております。不動産ご売却に関するご質問等お気軽にお問合せ下さいませ。 ※査定無料・秘密厳守

即金買取も致します！

※当社買取時の残置物は当社が無料で引き取ります。
なお、仲介取引の残置物撤去費用は売主様負担となります。

住む人の心が伝わる街づくり。

 **たいせい** 住宅大阪株式会社

光風台本店 〒563-0104 大阪府豊能郡豊能町光風台5丁目13-17 TEL.072-738-3911 FAX.072-738-6916

箕面店 〒563-0256 大阪府箕面市森町北1丁目4-4

- 大阪府知事(8)40730号
- 大阪府宅地建物取引業協会会員 ●大阪府不動産流通センター会員
- 営業時間/光風台本店 9:00~19:00 ・箕面店 10:00~17:00
- 定休日/毎週火曜日・水曜日

ホームページ:<http://www.aisei-o.co.jp/>



 **0120-738-391**

 **0120-727-275**

TEL.072-737-8122 FAX.072-737-8144