

新規物件

売土地

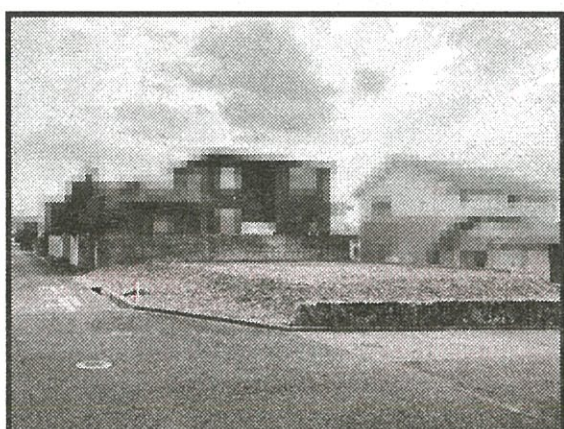
北側公道幅員約7.0m



東側公道幅員約5.0m

■ 駅徒歩9分
■ 北東角地
■ 建築条件無し / 角地緩和

980

万円


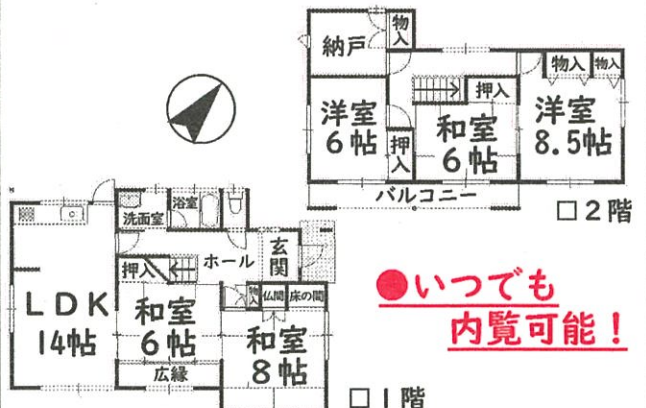
■ 所在地：豊能郡豊能町ときわ台4丁目
■ 地目：宅地 ■ 都市計画：市街化区域
■ 用途地域：第1種低層住専 ■ 現況：更地 ■ 引渡：即時 ■ 取引態様：売主

ときわ台4丁目

光風台3丁目

5LDK+納戸 **980**万円 (非課税)
■ 駅徒歩8分
■ 各居室6帖以上
■ 室内丁寧にお使いです

● 月々のお支払例 ●
頭金・ボーナス払いなし
月々約 **28,000**円
(金利1.075%・35年)



● **いつでも内覧可能!**

■ 所在地：豊能郡豊能町光風台3丁目
■ 交通：『光風台』駅徒歩8分
■ 土地面積：205.26㎡(62.09坪)
■ 建物面積：126.27㎡(38.19坪)
■ 構造：木造2階建 ■ 築年月：S52年9月
■ 引渡：即時 ■ 取引態様：仲介

光風台2丁目

4LDK **980**万円 (非課税)
■ 駅徒歩6分
■ 駐車2台
■ 建替え用地としても
■ 南西側道路につき、陽当り良好!

● 月々のお支払例 ●
頭金・ボーナス払いなし
月々約 **28,000**円
(金利1.075%・35年)



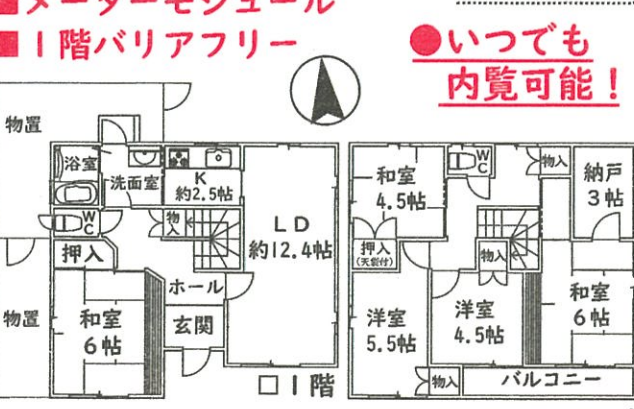
● **いつでも内覧可能!**

■ 所在地：豊能郡豊能町光風台2丁目
■ 交通：『光風台』駅徒歩6分
■ 土地面積：208.45㎡(63.05坪)
■ 建物面積：115.09㎡(34.81坪)
■ 構造：木造2階建 ■ 築年月：S61年2月
■ 引渡：即時 ■ 取引態様：仲介

新光風台3丁目

5LDK+納戸 **1,480**万円 (非課税)
■ リフォーム多数、室内美麗
■ 積水ハウス施工
■ メーターモジュール
■ 1階バリアフリー

● 月々のお支払例 ●
頭金・ボーナス払いなし
月々約 **42,300**円
(金利1.075%・35年)



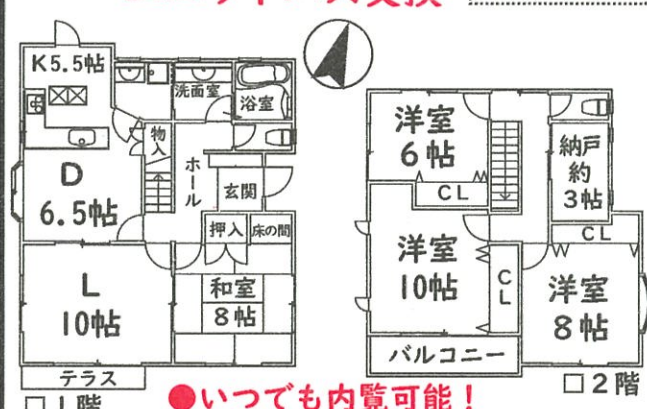
● **いつでも内覧可能!**

■ 所在地：豊能郡豊能町新光風台3丁目
■ 交通：『光風台』駅徒歩16分
■ 土地面積：204.98㎡(62.00坪)
■ 建物面積：134.07㎡(40.55坪)
■ 築年月：H6年8月 ■ 構造：軽量鉄骨造2階建
■ 引渡：即時 ■ 取引態様：仲介

新光風台3丁目

4LDK+納戸 **1,480**万円 (非課税)
■ 積水ハウス施工
■ H25年12月
■ ユニットバス交換

● 月々のお支払例 ●
頭金・ボーナス払いなし
月々約 **42,300**円
(金利1.075%・35年)



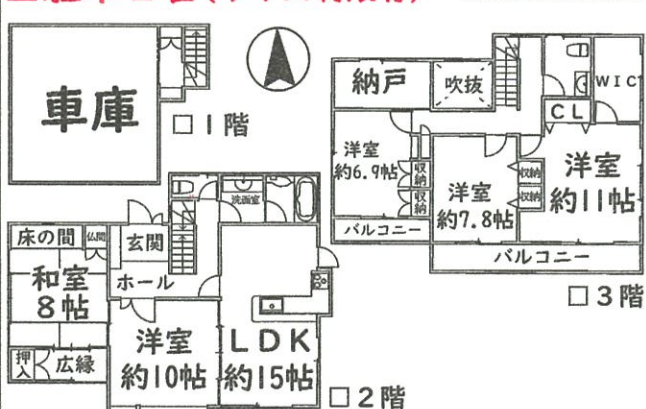
● **いつでも内覧可能!**

■ 所在地：豊能郡豊能町新光風台3丁目
■ 交通：『光風台』駅徒歩15分
■ 土地面積：202.11㎡(61.13坪)
■ 建物面積：134.13㎡(40.57坪)
■ 築年月：H2年9月 ■ 構造：木造2階建
■ 引渡：即時 ■ 取引態様：仲介

ときわ台3丁目

5LDK+WIC+納戸 **2,780**万円 (非課税)
■ 駅徒歩9分
■ 北西角地
■ 駐車2台(サイズ制限有)

● 月々のお支払例 ●
頭金・ボーナス払いなし
月々約 **79,500**円
(金利1.075%・35年)

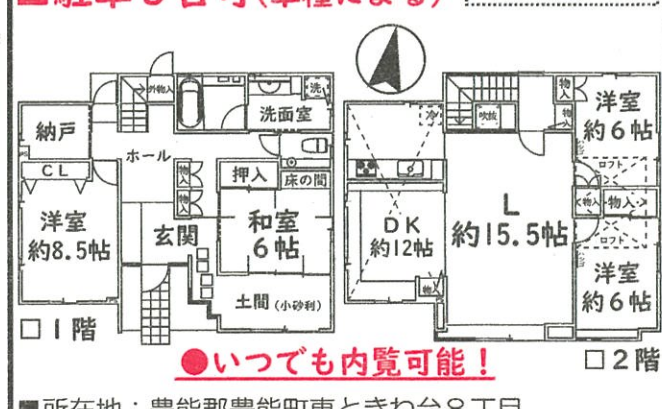


■ 所在地：豊能郡豊能町ときわ台3丁目
■ 交通：『ときわ台』駅徒歩9分
■ 土地面積：196.96㎡(59.58坪)
■ 建物面積：208.95㎡(63.20坪)
■ 構造：木・RC造3階建 ■ 築年月：H2年9月
■ 引渡：相談 ■ 取引態様：仲介

東ときわ台8丁目

4LDK+納戸 **3,100**万円 (非課税)
■ 土地約115.24坪
■ 南西角地
■ 駐車5台可(車種による)

● 月々のお支払例 ●
頭金・ボーナス払いなし
月々約 **88,600**円
(金利1.075%・35年)



● **いつでも内覧可能!**

■ 所在地：豊能郡豊能町東ときわ台8丁目
■ 交通：『ときわ台』駅徒歩19分又は『光風台』駅よりバス11分『東ときわ台9丁目』停徒歩4分
■ 土地面積：380.98㎡(115.24坪)
■ 建物面積：148.01㎡(44.77坪)
■ 構造：木造2階建 ■ 築年月：H9年12月
■ 引渡：相談 ■ 取引態様：仲介

*掲載の物件は2020年8月10日現在のものですので売却済の場合はご了承下さい。*広告有効期限：2020年9月9日。*間取り図は概略図です。現況優先。縮尺・方位で若干の誤差がありますので現地案内の際お確かめ下さい。

ご売却物件が足りません

あなたのお家 当社にお任せ下さい

即金買取も致します

・残置物は現況のままOK
《買取時》・登記費用は当社が負担

※査定無料・秘密厳守

【スタッフの一言】

最近、健康に良いと豆乳を毎日飲んでいましたが、飲みすぎるとホルモンのバランスが乱れたり、骨粗鬆症を悪化させたり、とにかく良くない事がたくさんありました(>_<)。

なんでも過剰摂取は良くないですね。

因みに1日の摂取量はコップ1杯まで!

新規物件

新光風台2丁目



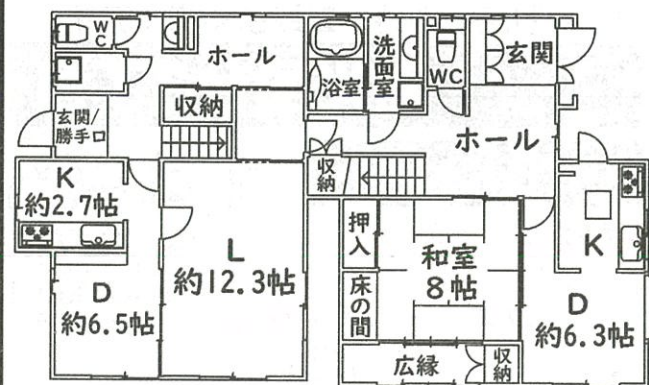
1,980万円 (税込)

●月々のお支払例●
頭金・ボーナス払いなし
月々約 56,600円
(金利 1.075%・35年)

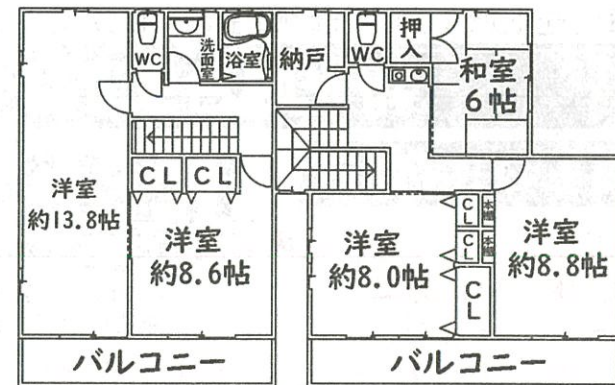
6SLDK
+DK

■ 2世帯住宅

■ 令和2年7月一部リフォーム済



□1階: 127.21㎡



□2階: 111.37㎡

●いつでも内覧可能!

■所在地: 豊能郡豊能町新光風台2丁目 ■交通: 『光風台』駅徒歩12分
■土地面積: 325.02㎡(98.31坪) ■建物面積: 238.58㎡(72.17坪)
■構造: 木造2階建 ■築年月: H2年9月 ■引渡: 即時 ■取引態様: 売主

*掲載の物件は2020年8月10日現在のものですので売却済の場合はご了承下さい。*広告有効期限: 2020年9月9日。*間取り図は概略図です。現況優先。縮尺・方位で若干の誤差がありますので現地案内の際お確かめ下さい。

住む人の心が伝わる街づくり。
たせい 住宅大阪株式会社

光風台本店 〒563-0104 大阪府豊能郡豊能町光風台5丁目13-17 TEL.072-738-3911 FAX.072-738-6916
池田店 〒563-0047 大阪府池田市室町1-8 1F TEL.072-754-5501 FAX.072-754-5659

●大阪府知事(7)40730号●大阪府宅地建物取引業協会会員●大阪府不動産流通センター会員 ●営業時間/9:00~19:00 ●定休日/毎週水曜、第1・3火曜

■お問い合わせはコチラまで

0120-738-391

ホームページ: <http://www.aisei-o.co.jp/>

Eメール: toyonon@aisei-o.co.jp