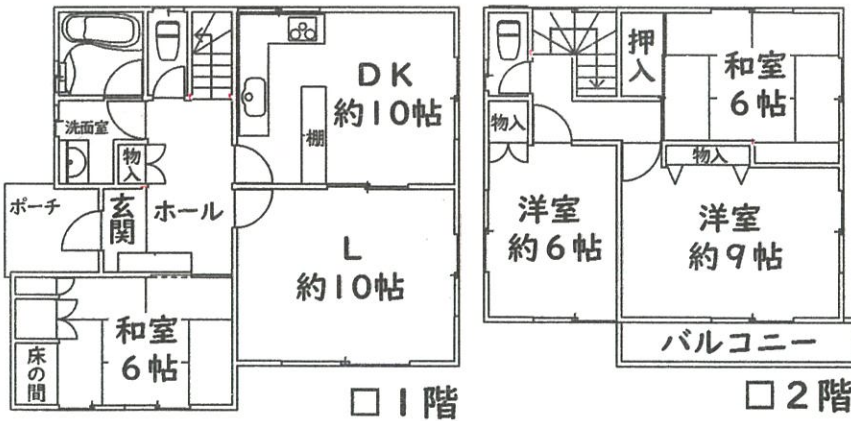


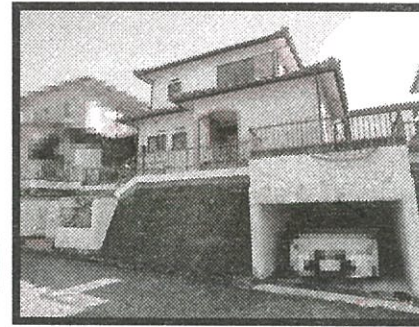
光風台5丁目

- クボタハウスのお家
- 生活至便

4LDK **1,080**万円 (非課税)



●月々のお支払例●
 ※頭金・ボーナス払いなし
 月々約 **30,900**円
 (金利1.075%・35年)
 ※各銀行によって金利・条件等は異なります。



- 所在地：豊能郡豊能町光風台5丁目
- 交通：『ときわ台』駅徒歩17分
- 土地面積：194.26㎡(58.76坪)
- 建物面積：110.13㎡(33.31坪)
- 構造：木造2階建
- 築年月：1981年11月
- 引渡：相談
- 取引態様：仲介

東ときわ台2丁目

- 建築条件無し
- 生活至便
- 北東角地

1,180万円

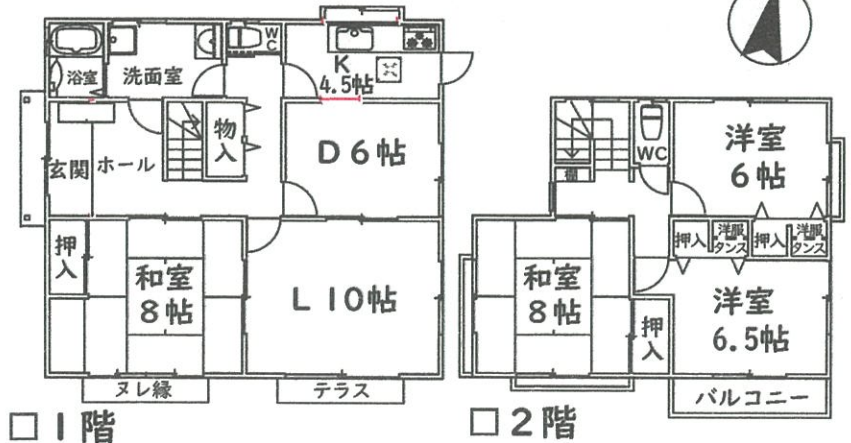


- 所在地：豊能郡豊能町東ときわ台2丁目
- 交通：『ときわ台』駅徒歩15分又は『光風台』駅バス8分『東ときわ台二丁目』停より徒歩4分
- 地目：宅地
- 都市計画：市街化区域
- 建ぺい率：50%
- 容積率：100%
- 用途地域：第1種低層住専
- 現況：上物有
- 引渡：相談
- 取引態様：仲介

東ときわ台9丁目

- 室内美麗
- 東ときわ台小学校徒歩2分

4LDK **1,380**万円 (非課税)



●月々のお支払例●
 ※頭金・ボーナス払いなし
 月々約 **39,400**円
 (金利1.075%・35年)
 ※各銀行によって金利・条件等は異なります。

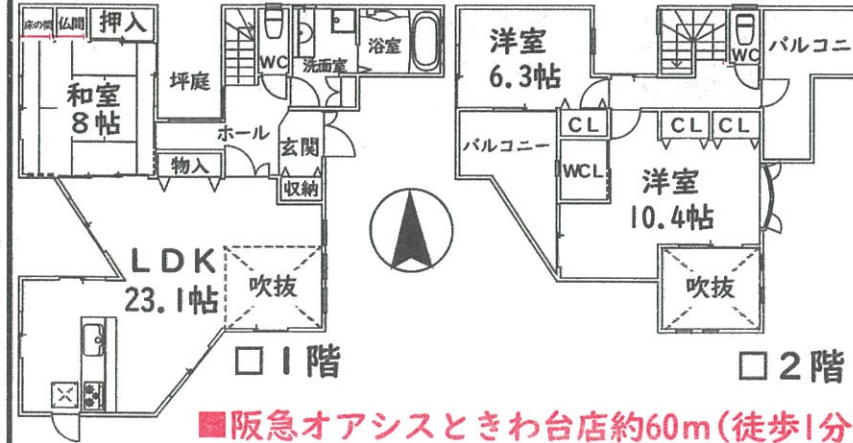


- 所在地：豊能郡豊能町東ときわ台9丁目
- 交通：『ときわ台』駅徒歩21分又は『光風台』駅バス11分『東ときわ台九丁目』停徒歩3分
- 土地面積：216.73㎡(65.56坪)
- 建物面積：124.40㎡(37.63坪)
- 構造：木造2階建
- 築年月：1991年11月
- 引渡：即時
- 取引態様：仲介

東ときわ台3丁目

- 駐車並列2台
- 室内美麗
- 生活至便

3LDK+WCL **2,550**万円 (非課税)



●月々のお支払例●
 ※頭金・ボーナス払いなし
 月々約 **72,900**円
 (金利1.075%・35年)
 ※各銀行によって金利・条件等は異なります。



- 所在地：豊能郡豊能町東ときわ台3丁目
- 交通：『ときわ台』駅徒歩12分又は『光風台』駅バス8分『東ときわ台二丁目』停徒歩1分
- 土地面積：223.95㎡(67.74坪)
- 建物面積：118.67㎡(35.89坪)
- 構造：木造2階建
- 築年月：2004年6月
- 引渡：相談
- 取引態様：仲介

*掲載の物件は2023年7月31日現在のものですので売却済の場合はご了承下さい。*広告有効期限：2023年8月30日。*間取り図は概略図です。現況優先。縮尺・方位で若干の誤差がありますので現地案内の際お確かめ下さい

売却物件 大募集

ご紹介物件が大変不足しております。不動産ご売却に関するご質問等お気軽にお問合せ下さいませ。 ※査定無料・秘密厳守

即金買取も致します！

※当社買取時の残置物は当社が無料で引き取ります。
なお、仲介取引の残置物撤去費用は売主様負担となります。


住む人の心が伝わる街づくり。
 **たいせい** 住宅大阪株式会社

光風台店 〒563-0104 大阪府豊能郡豊能町光風台5丁目13-17

TEL.072-738-3911 FAX.072-738-6916

●大阪府知事(8)40730号●大阪府宅地建物取引業協会会員●大阪府不動産流通センター会員 ●営業時間/9:00~19:00 ●定休日/毎週火曜日・水曜日

■お問い合わせはコチラまで

 **0120-738-391**

ホームページ:<http://www.aisei-o.co.jp/>

Eメール:toyonon@aisei-o.co.jp