

光風台1丁目

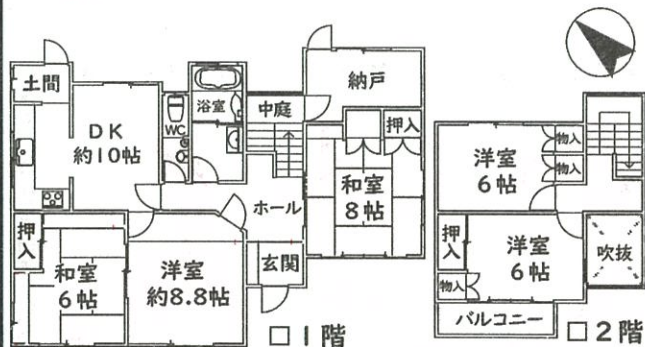
5 SDK

1,250万円

(非課税)

- 駅徒歩8分
- 南西向き / 陽当り良好
- 建替え用地としてもご検討下さい

●月々のお支払例●
頭金・ボーナス払いなし
月々約 35,700円
(金利 1.075%・35年)



- 所在地: 豊能郡豊能町光風台1丁目
- 交通: 『光風台』駅徒歩8分
- 土地面積: 239.38㎡(72.41坪)
- 建物面積: 123.06㎡(37.22坪)
- 構造: 木造2階建 ■ 築年月: S51年12月
- 引渡: 即時 ■ 取引態様: 仲介

東ときわ台7丁目

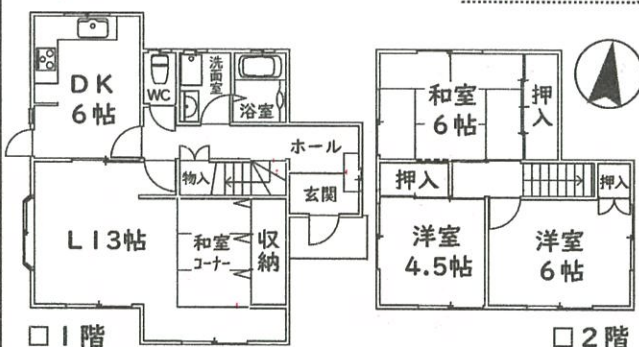
3 LDK

1,480万円

(非課税)

- リフォーム履歴有
- 南向き / 陽当り良好
- 生活至便

●月々のお支払例●
頭金・ボーナス払いなし
月々約 37,200円
(金利 1.075%・35年)



- 所在地: 豊能郡豊能町東ときわ台7丁目
- 交通: 『ときわ台』駅徒歩16分
- 土地面積: 198.66㎡(60.09坪)
- 建物面積: 98.91㎡(29.92坪)
- 構造: 木造2階建 ■ 築年月: S56年3月
- 引渡: 即時 ■ 取引態様: 仲介

東ときわ台6丁目

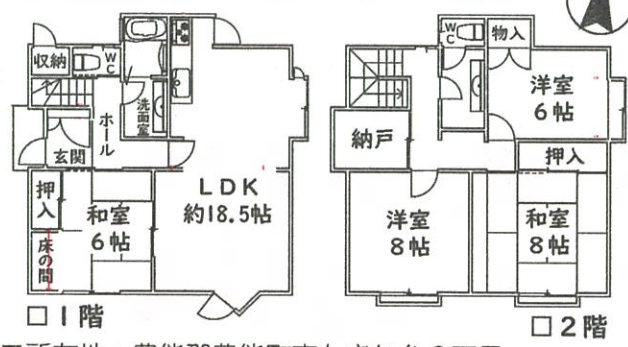
4 SLDK

1,580万円

(非課税)

- 駐車スペース2台 (ボックス+平面)
- 北西角地 ■ ミサワホーム施工

●月々のお支払例●
頭金・ボーナス払いなし
月々約 45,200円
(金利 1.075%・35年)



- 所在地: 豊能郡豊能町東ときわ台6丁目
- 交通: 『ときわ台』駅徒歩19分又は『光風台』駅バス10分『小学校前』停徒歩4分
- 土地面積: 252.26㎡(76.30坪)
- 建物面積: 119.88㎡(36.26坪)
- 構造: 木造2階建 ■ 築年月: S57年11月
- 引渡: 相談 ■ 取引態様: 仲介

新光風台4丁目

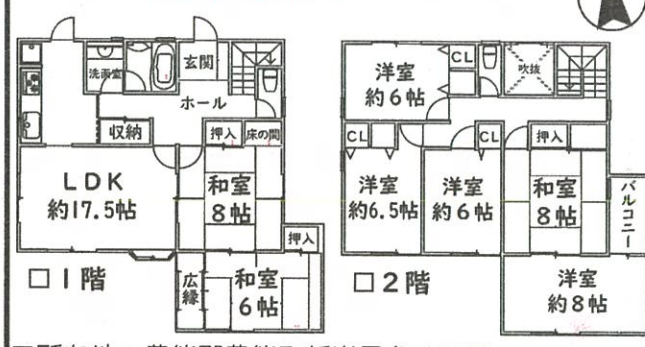
7 LDK

1,580万円

(非課税)

- 駐車スペース2台
- 西側公園につき、開放感有!

●月々のお支払例●
頭金・ボーナス払いなし
月々約 45,200円
(金利 1.075%・35年)



- 所在地: 豊能郡豊能町新光風台4丁目
- 交通: 『光風台』駅徒歩18分又は『光風台』駅バス4分『新光風台四丁目』停より徒歩2分
- 土地面積: 215.76㎡(65.26坪)
- 建物面積: 159.67㎡(48.30坪)
- 構造: 軽量鉄骨造2階建 ■ 築年月: S63年7月
- 引渡: 相談 ■ 取引態様: 仲介

新光風台5丁目

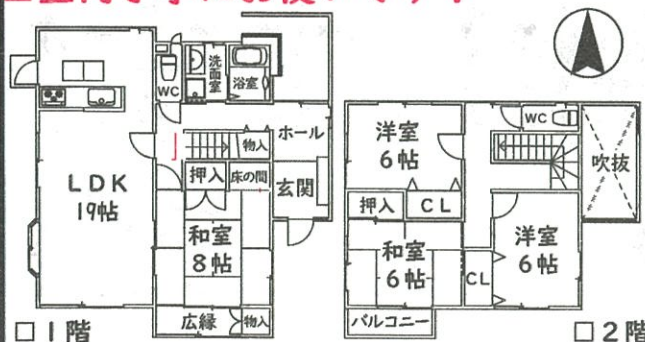
4 LDK

1,650万円

(非課税)

- 南向き / 陽当り良好
- 玄関吹抜け
- 室内丁寧にお使いです!

●月々のお支払例●
頭金・ボーナス払いなし
月々約 47,200円
(金利 1.075%・35年)



- 所在地: 豊能郡豊能町新光風台5丁目
- 交通: 『光風台』駅徒歩13分又は『光風台』駅バス5分『新光風台五丁目』停より徒歩2分
- 土地面積: 200.04㎡(60.51坪)
- 建物面積: 117.58㎡(35.56坪)
- 構造: 木造2階建 ■ 築年月: S62年10月
- 引渡: 即時 ■ 取引態様: 仲介

東ときわ台6丁目

5 LLDK

2,980万円

(非課税)

- ミサワホーム施工
- 室内美麗
- 令和3年11月リフォーム済

●月々のお支払例●
頭金・ボーナス払いなし
月々約 85,200円
(金利 1.075%・35年)



- 所在地: 豊能郡豊能町東ときわ台6丁目
- 交通: 『ときわ台』駅徒歩22分又は『光風台』駅バス10分『小学校前』停より徒歩1分
- 土地面積: 217.15㎡(65.68坪)
- 建物面積: 150.21㎡(45.43坪)
- 構造: 軽量鉄骨造2階建 ■ 築年月: H11年7月
- 引渡: 即時 ■ 取引態様: 仲介

箕面市森町中1丁目

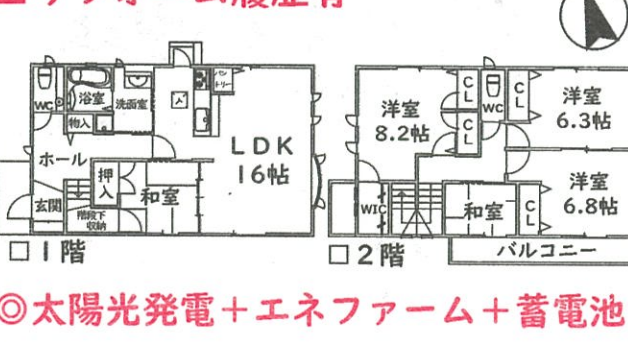
5 LDK

2,980万円

(非課税)

- 駐車2台
- 北西・北東の角地
- リフォーム履歴有

●月々のお支払例●
頭金・ボーナス払いなし
月々約 85,200円
(金利 1.075%・35年)



- 所在地: 箕面市森町中1丁目
- 交通: 北大阪急行線『千里中央』駅バス29分『森町中二丁目』停より徒歩2分
- 土地面積: 156.04㎡(47.20坪)
- 建物面積: 118.95㎡(35.98坪)
- 構造: 軽量鉄骨造2階建 ■ 築年月: H20年3月
- 引渡: 即時 ■ 取引態様: 仲介

ときわ台1丁目

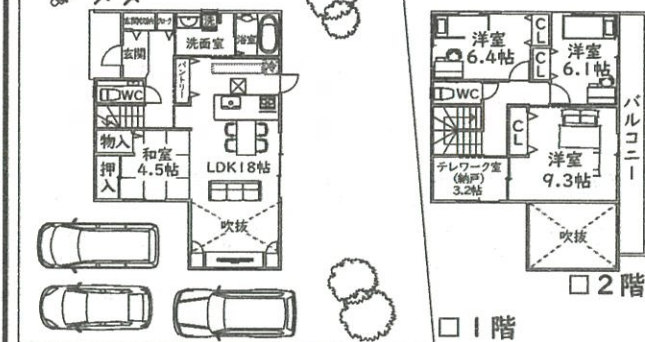
4 SLDK

3,380万円

(税込)

- 駐車3台
- 駅徒歩2分

●月々のお支払例●
頭金・ボーナス払いなし
月々約 96,600円
(金利 1.075%・35年)

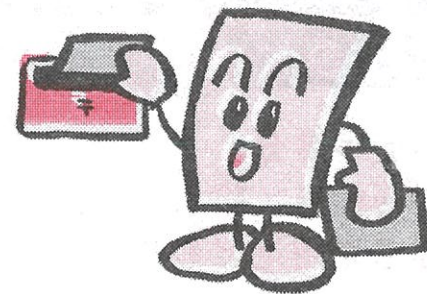


- 所在地: 豊能郡豊能町ときわ台1丁目
- 交通: 『ときわ台』駅徒歩2分
- 土地面積: 244.59㎡(73.98坪)
- 建物面積: 118.49㎡(35.84坪)
- 構造: 木造2階建 ■ 築年月: R3年10月
- 現況: 完成済 ■ 引渡: 即時
- 取引態様: 売主 ■ 建築確認番号: 第HK20-0910号

急募

★チラシ配布スタッフ★

配布エリア：ときわ台1、2丁目



売却物件！足りません

これから繁忙期に入りますがご紹介物件が不足しております。
いつでもご相談下さいませ！ ※査定無料・秘密厳守

—当社買取時— **即金買取**も致します！
残置物は現況のままOK！売渡費用は当社が負担

住む人の心が伝わる街づくり。
たせい 住宅大阪株式会社

光風台店 〒563-0104 大阪府豊能郡豊能町光風台5丁目13-17

TEL.072-738-3911 FAX.072-738-6916

●大阪府知事(7)40730号●大阪府宅地建物取引業協会会員●大阪府不動産流通センター会員 ●営業時間/9:00~19:00 ●定休日/毎週火曜日・水曜日

■お問い合わせはコチラまで



0120-7388-391

ホームページ：<http://www.aisei-o.co.jp/>

Eメール：toyonon@aisei-o.co.jp