

初告

東ときわ台8丁目

1,180万円

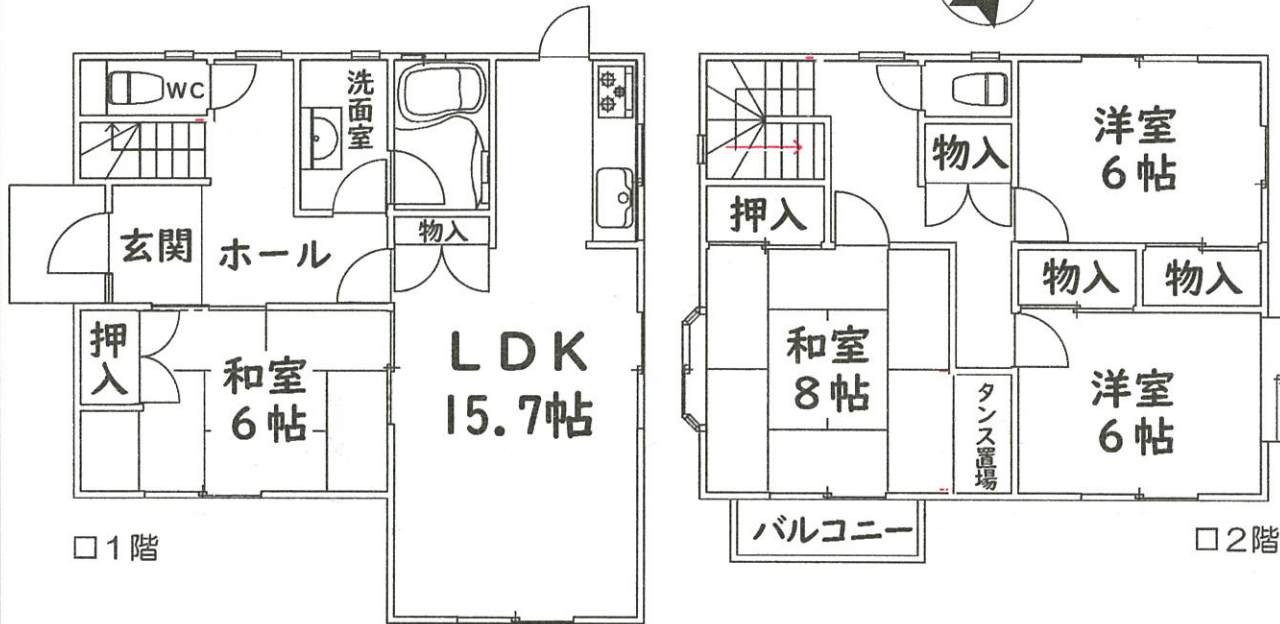
駐車
2台

北西
角地

サホーム
施工

●月々のお支払例●
頭金・ボーナス払いなし
月々約33,700円
(金利1.075%・35年)

4LDK



■土地面積：205.20㎡(62.07坪)
 ■建物面積：110.13㎡(33.31坪)

- ◎ペアガラス
- ◎2015年、屋根リフォーム済
- ◎北側公園につき、開放感有



■所在地：豊能郡豊能町東ときわ台8丁目 ■交通：『ときわ台』駅徒歩18分
 ■構造：木造2階建 ■築年月：H4年7月 ■引渡：相談 ■取引態様：仲介

新光風台5丁目

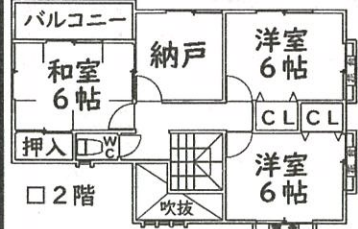
1,100万円

●月々のお支払例●
頭金・ボーナス払いなし
月々約31,400円
(金利1.075%・35年)

4LDK
+納戸

サンルーム有

■各居室6帖以上
■西側歩道につき、開放感有



■土地面積：209.72㎡(63.44坪)
 ■建物面積：120.62㎡(36.48坪)
 ■所在地：豊能郡豊能町新光風台5丁目
 ■交通：『光風台』駅徒歩12分
 ■構造：木造スレート葺2階建 ■築年月：S62年10月
 ■引渡：即時 ■取引態様：仲介

ときわ台5丁目

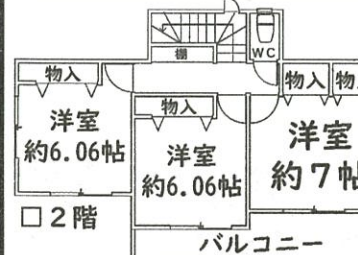
2,180万円

●月々のお支払例●
頭金・ボーナス払いなし
月々約62,300円
(金利1.075%・35年)

4LDK

新築

駐車3台



建築確認番号：NK118-0117号
 ■全居室南向き
 ■土地面積：187.67㎡(56.77坪)
 ■建物面積：99.77㎡(30.18坪)
 ■所在地：豊能郡豊能町ときわ台5丁目
 ■交通：『ときわ台』駅徒歩7分
 ■構造：木造2階建 ■現況：完成済
 ■築年月：H30年11月完成予定 ■取引態様：仲介

光風台5丁目



成約御礼

成約御礼

2019年2月 成約

売主様・買主様
ありがとうございました!

取引態様：仲介

東ときわ台5丁目



成約御礼

成約御礼

2019年1月 成約

買主様
ありがとうございました!

*掲載の物件は2019年3月4日現在のものですので売却済の場合はご了承下さい。*広告有効期限：2019年4月3日。*間取り図は概略図です。現況優先。縮尺・方位で若干の誤差がありますので現地案内の際にお確かめ下さい。

チラシ配布スタッフ急募!!

配布エリア：光風台・ときわ台・箕面森町 限定

- ・年齢制限はありません!
- ・ウォーキングをされている方やマイペースでお仕事をされたい方
- ・家事の合間や都合の良い時間を有効に活用してみませんか?
- ・配布回数等は、ご希望に添った内容でお願いしております。

ご売却物件が足りません

あなたのお家、当社にお任せ下さい!

繁忙期に入り、豊能町の物件も活発に動いています!
ご成約御礼、お申込みが続き、ご紹介物件が不足しています。

即金買取も致します

- 《買取時》・残置物は現況のままOK
・登記費用は当社が負担

*掲載の物件は2019年3月4日現在のものですので売却済の場合はご了承下さい。*広告有効期限：2019年4月3日。*間取り図は概略図です。現況優先。縮尺・方位で若干の誤差がありますので現地案内の際に確かめ下さい。

住む人の心が伝わる街づくり。
たいせい住宅大阪株式会社

光風台本店 〒563-0104 大阪府豊能郡豊能町光風台5丁目13-17 TEL.072-738-3911 FAX.072-738-6916

池田店 〒563-0047 大阪府池田市室町1-8 1F TEL.072-754-5501 FAX.072-754-5659

●大阪府知事(7)40730号●大阪府宅地建物取引業協会会員●大阪府不動産流通センター会員 ●営業時間/9:00~19:00 ●定休日/毎週水曜、第1・3火曜

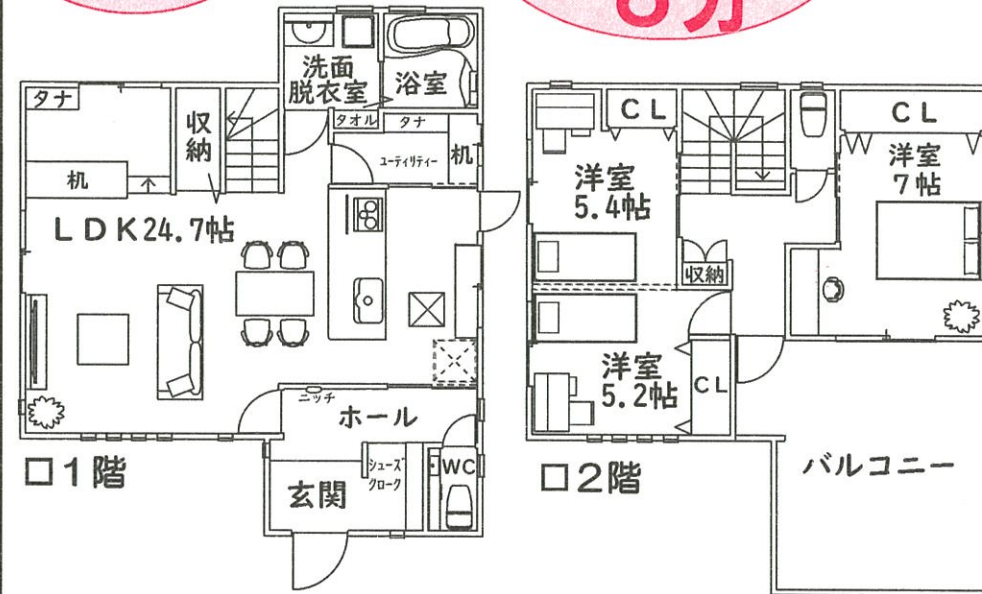
プライムスクエア光風台2丁目

(消費税・外構費込)

新築

光風台駅
8分

3,180万円



●月々のお支払例●
頭金・ボーナス払いなし
月々約 90,900円
(金利1.075%・35年)

3LDK

駐車
3台

■土地面積：206.99㎡(62.61坪)

■建物面積：113.23㎡(34.25坪)

■南東側道路につき、陽当り良好! ■道路との高低差無し

■生活至便 ■地盤保証20年・建物保険10年付

- エコジョーズ給湯 ■浴室暖房乾燥機 ■システムキッチン ■システムバス
- LD部分床暖房 ■全居室ペアガラス ■タンクレストイレ(1F)

- 所在地：豊能郡豊能町光風台2丁目 ■交通：『光風台』駅徒歩8分
- 地目：宅地 ■都市計画：市街化区域 ■容積率：50% ■建ぺい率：100%
- 用途地域：第1種低層住専 ■構造：木造2階建 ■現況：完成済
- 設備：公営水道・本下水・都市ガス・電気・駐車場 ■接道：南東側公道幅員6m
- 引渡：2019年1月 ■取引態様：売主 ※当社売主につき仲介手数料不要

■お問い合わせはコチラまで



0120-738-391

ホームページ：<http://www.aisei-o.co.jp/>

Eメール：toyonon@aisei-o.co.jp