

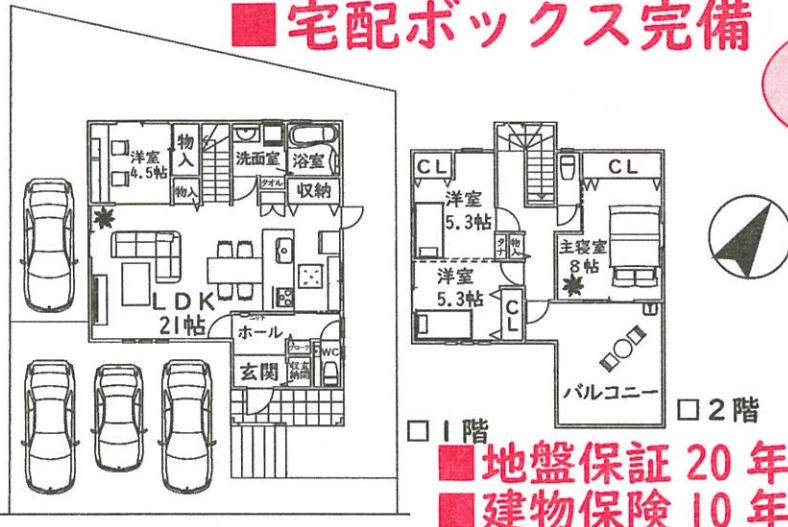
光風台4丁目

3LDK ■ 駅徒歩10分 ■ 駐車4台
 ■ 最新の充実設備仕様
 ■ 宅配ボックス完備

3,280万円 (税込)

新築

●月々のお支払例●
 頭金・ボーナス払いなし
 月々約 **88,800**円
 優遇金利適用 1.075%
 35年



2020年対応エコ住宅

■ 地盤保証 20年
 ■ 建物保険 10年

■ 所在地：豊能郡豊能町光風台4丁目 ■ 交通：能勢電鉄線『光風台』駅徒歩10分
 ■ 土地面積：201.43㎡(60.93坪) ■ 建物面積：115.83㎡(35.03坪)
 ■ 構造：木造2階建 ■ 築年月：R1年10月 ■ 引渡：即時 ■ 取引態様：売主

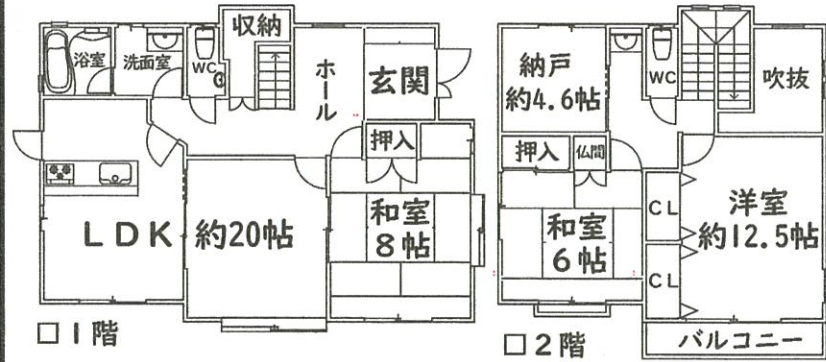
ときわ台3丁目

新規物件
 3LDK+納戸

1,680万円 (非課税)

■ 阪急不動産(株)旧施工の注文住宅
 ■ 駅徒歩10分 ■ 平成10年12月建築
 ■ 室内外丁寧にお使いです！

●月々のお支払例●
 頭金・ボーナス払いなし
 月々約 **48,000**円
 (金利 1.075%・35年)



■ 所在地：豊能郡豊能町ときわ台3丁目 ■ 交通：『光風台』駅徒歩10分
 ■ 土地面積：224.72㎡(67.97坪) ■ 建物面積：125.61㎡(37.99坪)
 ■ 構造：木造2階建 ■ 築年月：H10年12月 ■ 引渡：相談 ■ 取引態様：仲介

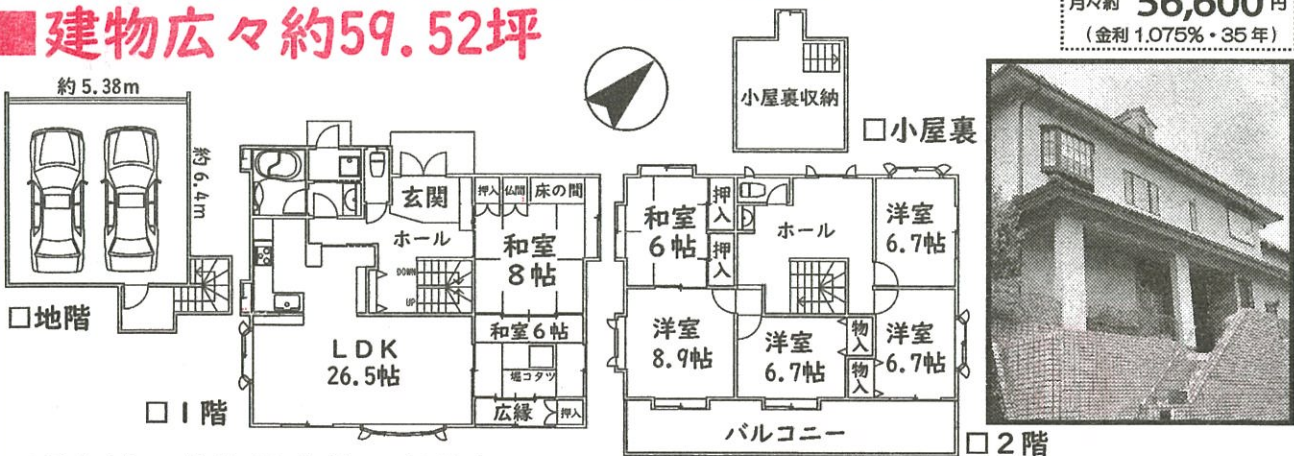
光風台1丁目

7LDK+小屋裏収納

■ リフォーム渡し ■ 駅徒歩9分
 ■ 駐車2台 ■ 土地広々約74.87坪
 ■ 建物広々約59.52坪

1,980万円 (税込)

●月々のお支払例●
 頭金・ボーナス払いなし
 月々約 **56,600**円
 (金利 1.075%・35年)



■ 所在地：豊能郡豊能町光風台1丁目 ■ 交通：『光風台』駅徒歩9分
 ■ 土地面積：247.51㎡(74.87坪) ■ 建物面積：196.76㎡(59.52坪)
 ■ 構造：木造2階建 ■ 築年月：H2年9月 ■ 引渡：相談 ■ 取引態様：売主

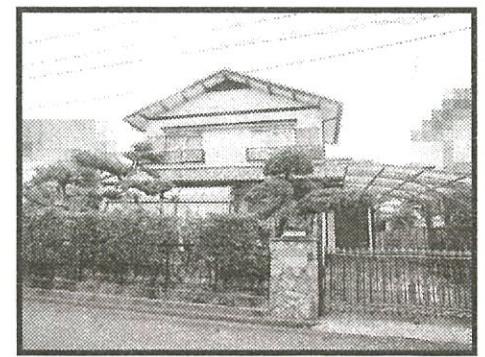
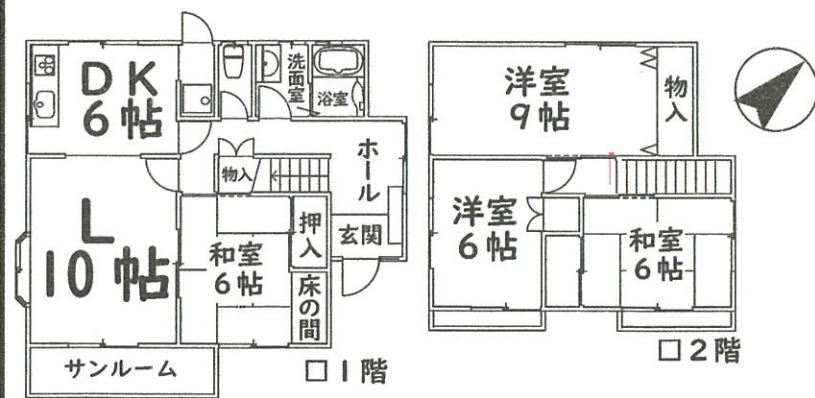
光風台1丁目

4L・DK

1,280万円 (税込)

■ 2019年11月一部リフォーム済
 システムキッチン・ユニットバス・トイレ新調、他
 ■ 駅徒歩9分 ■ 前面道路との高低差無し

●月々のお支払例●
 頭金・ボーナス払いなし
 月々約 **36,600**円
 (金利 1.075%・35年)



■ 所在地：豊能郡豊能町光風台1丁目 ■ 交通：『光風台』駅徒歩9分
 ■ 土地面積：193.90㎡(58.65坪) ■ 建物面積：92.77㎡(28.06坪)
 ■ 構造：木造2階建 ■ 築年月：S50年4月 ■ 引渡：即時 ■ 取引態様：売主

*掲載の物件は2019年11月4日現在のもので売却済の場合はご了承下さい。*広告有効期限：2019年12月3日。*間取り図は概略図です。現況優先。縮尺・方位で若干の誤差がありますので現地案内の際お確かめ下さい。

ご売却物件が足りません

今から繁忙期に入り、3月まで
物件が活発に動き出します！

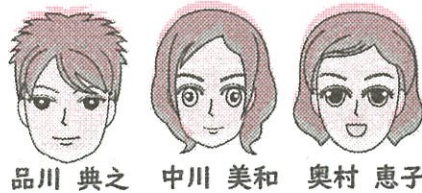
査定無料・秘密厳守

即金買取も致します

《買取時》・残置物は現況のままOK
・登記費用は当社が負担

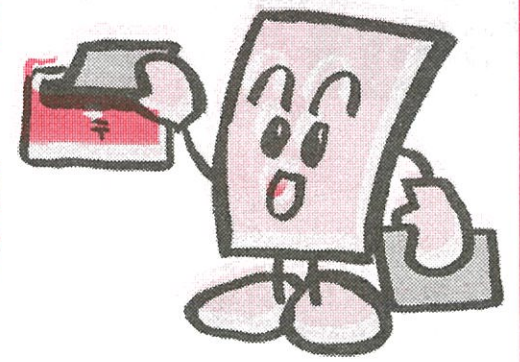
『プライムスクエア光風台4丁目』
新築住宅 好評分譲中!!

いつでも内覧可能です。
お気軽にお問合せくださいませ。
スタッフ一同、お待ちしております。



品川 典之 中川 美和 奥村 恵子

急募



チラシ配布スタッフ

配布エリア：新光風台1・2・3丁目



年齢制限はありません。
チラシはご自宅までお届けします。

ご希望の方、お問い合わせは…

☎ 0120-738-391

✉ toyonon@taisei-o.co.jp

住む人の心が伝わる街づくり。

たいせい住宅大阪株式会社

光風台本店 〒563-0104 大阪府豊能郡豊能町光風台5丁目13-17 TEL.072-738-3911 FAX.072-738-6916
池田店 〒563-0047 大阪府池田市室町1-8 1F TEL.072-754-5501 FAX.072-754-5659

●大阪府知事(7)40730号●大阪府宅地建物取引業協会会員●大阪府不動産流通センター会員 ●営業時間/9:00~19:00 ●定休日/毎週水曜、第1・3火曜

■お問い合わせはコチラまで



0120-738-391

ホームページ：<http://www.taisei-o.co.jp/>

Eメール：toyonon@taisei-o.co.jp