

当社売主につき 仲介手数料不要 **東ときわ台2丁目**

建築条件無

980万円

解体渡し

北東側公道幅員約6m

約14.21m

約60.19坪

上物有

陽当り良好

生活至便

■土地面積：199.00㎡(60.19坪)

■所在地：豊能郡豊能町東ときわ台2丁目
 ■交通：『ときわ台』駅徒歩13分
 ■地目：宅地 ■都市計画：市街化区域 ■建ぺい率：50%
 ■容積率：100% ■用途地域：第1種低層住専
 ■現況：上物有 ■引渡：即時 ■取引態様：売主

新光風台5丁目

(非課税) **1,100**万円

●月々のお支払例●
 頭金・ボーナス払いなし
 月々約**31,400**円
 (金利1.075%・35年)

4LDK + 納戸



サンルーム有

■土地面積：209.72㎡(63.44坪)
 ■建物面積：120.62㎡(36.48坪)

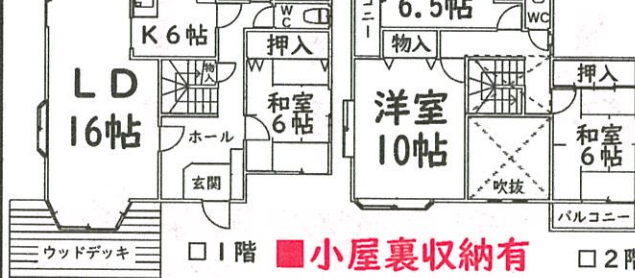
■所在地：豊能郡豊能町新光風台5丁目
 ■交通：『光風台』駅徒歩12分
 ■構造：木造スレート葺2階建 ■築年月：S62年10月
 ■引渡：即時 ■取引態様：仲介

新光風台4丁目

(非課税) **1,150**万円

●月々のお支払例●
 頭金・ボーナス払いなし
 月々約**31,400**円
 (金利1.075%・35年)

4LDK



■土地面積：199.77㎡(60.43坪)
 ■建物面積：121.71㎡(36.81坪)

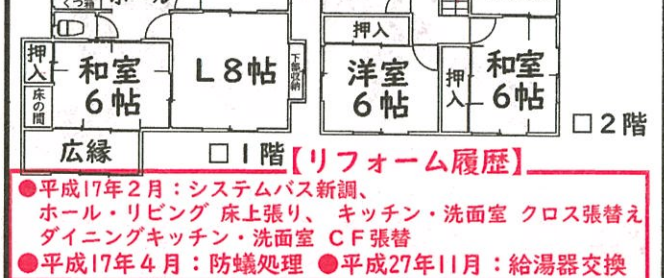
■所在地：豊能郡豊能町新光風台4丁目
 ■交通：『光風台』駅徒歩17分
 ■構造：木造スレート葺2階建 ■築年月：S63年7月
 ■引渡：即時 ■取引態様：仲介

光風台2丁目

(非課税) **1,280**万円

●月々のお支払例●
 頭金・ボーナス払いなし
 月々約**36,600**円
 (金利1.075%・35年)

4LDK + 納戸



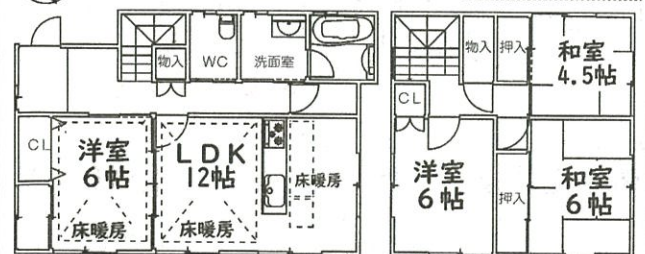
■土地面積：183.22㎡(55.42坪)
 ■建物面積：104.31㎡(31.55坪)

■所在地：豊能郡豊能町光風台2丁目
 ■交通：『光風台』駅徒歩8分
 ■構造：木造瓦葺2階建 ■築年月：S53年5月
 ■引渡：相談 ■取引態様：仲介

光風台5丁目

(非課税) **1,390**万円

●月々のお支払例●
 頭金・ボーナス払いなし
 月々約**39,700**円
 (金利1.075%・35年)



【リフォーム履歴】
 ・平成24年11月：キッチン・浴室・洗面・トイレ 新調、
 床暖房設置(キッチン・リビングダイニング・1階洋室)
 建具新調、1階クロス・フローリング貼替、
 2階和室クロス貼替、外構工事

■土地面積：222.81㎡(67.40坪)
 ■建物面積：101.70㎡(30.76坪)

■所在地：豊能郡豊能町光風台5丁目
 ■交通：『光風台』駅徒歩15分
 ■構造：木造スレート葺2階建 ■築年月：S55年8月
 ■引渡：即時 ■取引態様：仲介

新光風台3丁目

(非課税) **1,650**万円

●月々のお支払例●
 頭金・ボーナス払いなし
 月々約**47,200**円
 (金利1.075%・35年)



■土地面積：207.80㎡(62.85坪)
 ■建物面積：142.96㎡(43.24坪)

■所在地：豊能郡豊能町新光風台3丁目
 ■交通：『光風台』駅徒歩20分又は『光風台』駅より
 バス3分『新光風台自治会館前』停徒歩3分
 ■構造：軽量鉄骨造スレート葺2階建
 ■築年月：H3年5月 ■引渡：即時 ■取引態様：仲介

当社売主につき 仲介手数料不要 **光風台4丁目**

(税込) **1,680**万円

●月々のお支払例●
 頭金・ボーナス払いなし
 月々約**48,000**円
 (金利1.075%・35年)



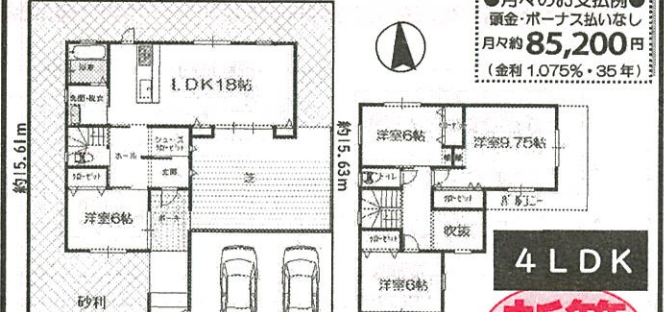
■土地面積：208.59㎡(63.09坪)
 ■建物面積：130.83㎡(39.57坪)

■所在地：豊能郡豊能町光風台4丁目 **駐車3台**
 ■交通：『光風台』駅徒歩8分
 ■構造：鉄筋コンクリート造2階建 ■引渡：相談
 ■築年月：S52年8月 ■取引態様：売主

当社売主につき 仲介手数料不要 **新光風台5丁目**

(税込・外構費別) **2,980**万円

●月々のお支払例●
 頭金・ボーナス払いなし
 月々約**85,200**円
 (金利1.075%・35年)



■土地面積：209.20㎡(63.28坪)
 ■プラン建物面積：114.27㎡(35.56坪)

■所在地：豊能郡豊能町新光風台5丁目
 ■交通：『光風台』駅徒歩15分
 ■地目：宅地 ■都市計画：市街化区域 ■建ぺい率：40%
 ■容積率：80% ■用途地域：第1種低層住専
 ■現況：更地 ■引渡：即時 ■取引態様：売主

*掲載の物件は平成30年11月5日現在のもので売却済の場合はご了承下さい。*広告有効期限：平成30年12月4日。*間取り図は概略図です。現況優先。縮尺・方位で若干の誤差がありますので現地案内の際お確かめ下さい。

買取物件

地域密着型！お客様のお力になります！
豊能町地域 No.1 の売却実績！

求む！！

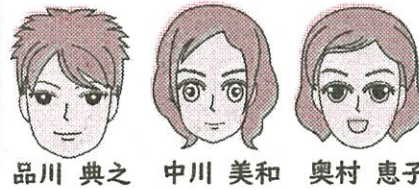
『空き家を放置せず豊能町を魅力ある町に！』豊能町をより住みやすく、笑顔溢れる町づくりをお手伝い致します！

即金買取致します

- ・残置物は現況のままOK
- ・買取時登記費用は当社が負担

現況のまま当社にお任せ下さい！

長期間空家にしておくと、お家の傷みが早くなります。
まずは、お気軽にご相談下さいませ。



貸家 光風台6丁目

北東・南東の
角地

賃料7.5万円

敷金：30万円
敷引：15万円

4LDK



■建物面積：109.60㎡(33.15坪)
■所在地：豊能郡豊能町光風台6丁目
■交通：『光風台』駅徒歩12分 ■築年月：S59年6月
■構造：木造2階建 ■引渡：即時 ■取引態様：仲介

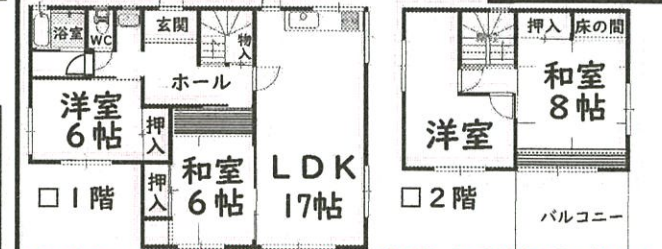
貸家 光風台2丁目

オール電化住宅

賃料8.5万円

保証金：40万円
敷引：30万円

4LDK



●リフォーム済につき、室内大変綺麗です！
●能勢電鉄妙見線『光風台』駅徒歩9分！
●南西、北西の角地につき、陽当り良好！
■建物面積：110.82㎡(33.52坪)
■所在地：豊能郡豊能町光風台2丁目
■交通：『光風台』駅徒歩9分 ■築年月：S52年3月
■構造：軽量鉄骨造2階建 ■引渡：即時 ■取引態様：仲介

貸家 新光風台2丁目

南東向き
陽当り良好

賃料8.5万円

保証金：20万円
敷引：30万円

4LDK



●まわり内科徒歩約1分！
●コープ新光風台店徒歩約2分！
■建物面積：149.11㎡(45.10坪)
■所在地：豊能郡豊能町新光風台2丁目
■交通：『光風台』駅徒歩12分 ■築年月：H2年3月
■構造：木造2階建 ■引渡：即時 ■取引態様：仲介

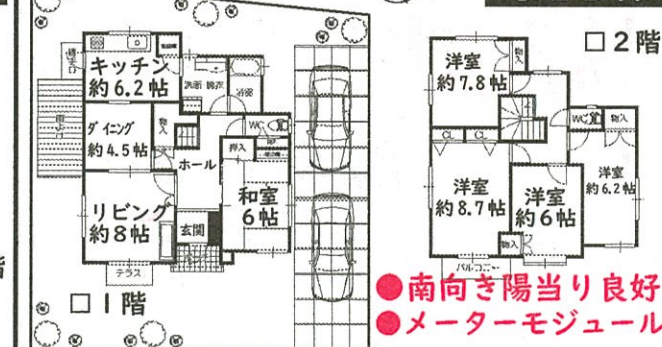
貸家 新光風台3丁目

大型車2台
駐車可

賃料10万円

保証金：80万円
敷引：40万円

5LDK



●南向き陽当り良好
●メーターモジュール
■建物面積：151.75㎡(45.90坪)
■所在地：豊能郡豊能町新光風台3丁目
■交通：『光風台』駅徒歩16分 ■築年月：H2年5月
■構造：軽量鉄骨造2階建 ■引渡：即時 ■取引態様：仲介

*掲載の物件は平成30年11月3日現在のものですので売却済の場合はご了承下さい。*広告有効期限：平成30年12月2日。*間取り図は概略図です。現況優先。縮尺・方位で若干の誤差がありますので現地案内の際お確かめ下さい。

住む人の心が伝わる街づくり。



■お問い合わせはコチラまで



0120-738-391

光風台本店 〒563-0104 大阪府豊能郡豊能町光風台5丁目13-17 TEL.072-738-3911 FAX.072-738-6916
池田店 〒563-0047 大阪府池田市室町1-8 1F TEL.072-754-5501 FAX.072-754-5659

ホームページ：<http://www.taisei-o.co.jp/>
Eメール：toyonon@taisei-o.co.jp

●大阪府知事(7)40730号 ●大阪府宅地建物取引業協会会員 ●大阪府不動産流通センター会員 ●営業時間/9:00~19:00 ●定休日/毎週水曜、第1・3火曜