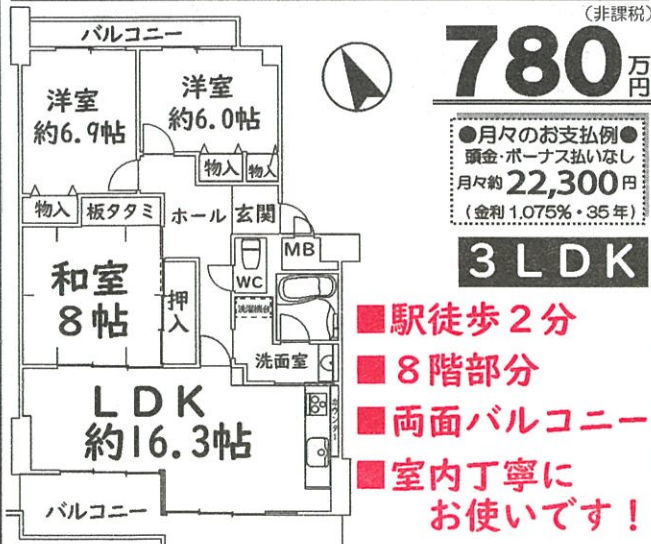


## 光風台レックスマンション2号棟



780万円 (非課税)

●月々のお支払例●  
頭金・ボーナス払いなし  
月々約 22,300円  
(金利 1.075%・35年)

3LDK

- 駅徒歩2分
- 8階部分
- 両面バルコニー
- 室内丁寧に  
お使いです!

●いつでも内覧可能!

■専有面積: 85.86㎡(25.97坪)

■所在地: 豊能郡豊能町光風台3丁目  
■交通: 『光風台』駅徒歩2分  
■建物構造: SRC造11階建の8階 ■総戸数: 207戸  
■築年月: S61年9月 ■バルコニー面積: 17.57㎡  
■管理費: 月額6,780円 ■修繕積立金: 15,450円  
■管理形態: 全部委託(日勤) ■引渡: 即時 ■取引態様: 仲介

## 光風台1丁目

4LDK 780万円 (非課税)

- 駅徒歩9分
- 生活至便
- 前面道路との高低差無し
- 南東側道路につき、陽当り良好!
- いつでも内覧可能!

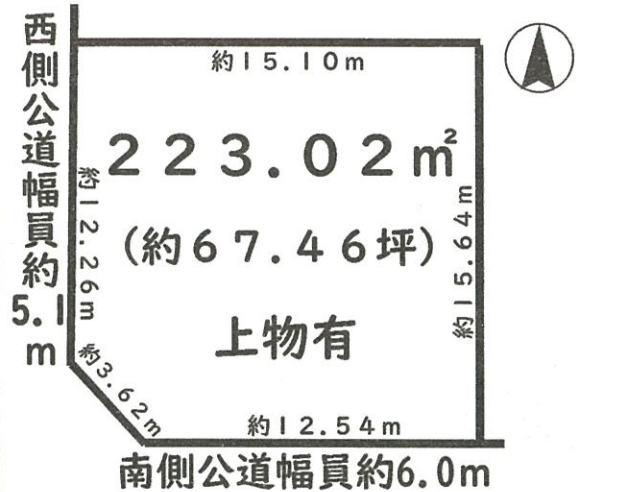


■所在地: 豊能郡豊能町光風台1丁目  
■交通: 『光風台』駅徒歩9分  
■土地面積: 193.89㎡(58.65坪)  
■建物面積: 88.13㎡(26.65坪)  
■構造: 木造瓦葺2階建 ■築年月: S50年4月  
■引渡: 即時 ■取引態様: 仲介

## ときわ台3丁目

1,000万円 売土地

- 駅徒歩9分
- 南西角地
- 建築条件無し

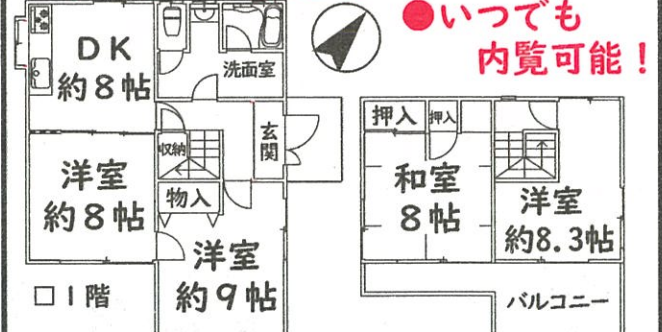


■所在地: 豊能郡豊能町ときわ台3丁目  
■交通: 『ときわ台』駅徒歩9分 ■地目: 宅地  
■都市計画: 市街化区域 ■建ぺい率: 50%  
■容積率: 100% ■用途地域: 第1種低層住専  
■現況: 上物有 ■引渡: 即時 ■取引態様: 仲介

## 光風台3丁目

4DK 1,150万円 (非課税)

- 駅徒歩7分
- セキスイハイム施工
- 駐車2台(サイズ制限有)
- リフォーム履歴有
- いつでも内覧可能!

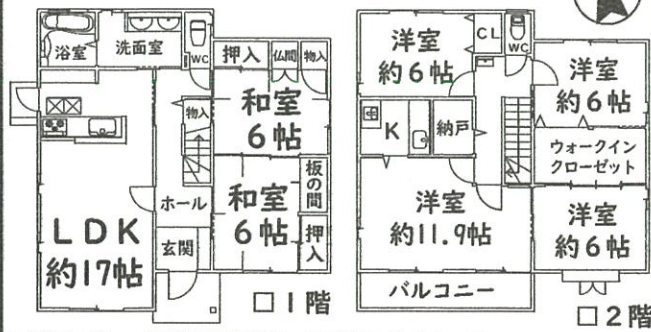


■所在地: 豊能郡豊能町光風台3丁目  
■交通: 『光風台』駅徒歩7分  
■土地面積: 201.41㎡(60.92坪)  
■建物面積: 100.00㎡(30.25坪)  
■構造: 軽量鉄骨造2階建 ■築年月: S51年9月  
■引渡: 即時 ■取引態様: 仲介

## 新光風台3丁目

6LDK+納戸+WIC 1,580万円 (非課税)

- 大和ハウス施工の注文住宅
- リフォーム履歴あり
- 2世帯住宅にも対応可能
- 南側道路につき、陽当り良好!

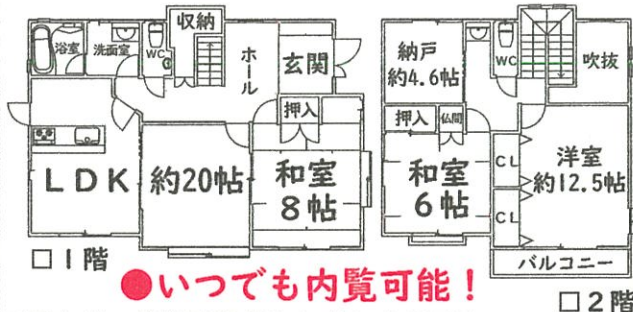


■所在地: 豊能郡豊能町新光風台3丁目  
■交通: 『光風台』駅徒歩16分  
■土地面積: 205.50㎡(62.16坪)  
■建物面積: 149.55㎡(45.23坪)  
■築年月: H7年10月 ■構造: 軽量鉄骨造2階建  
■引渡: 相談 ■取引態様: 仲介

## ときわ台3丁目

3LDK+納戸 1,680万円 (非課税)

- 阪急不動産(株)旧施工の注文住宅
- 駅徒歩10分
- 平成10年12月建築
- 室内外丁寧に  
お使いです!



■所在地: 豊能郡豊能町ときわ台3丁目  
■交通: 『ときわ台』駅徒歩10分  
■土地面積: 224.72㎡(67.97坪)  
■建物面積: 125.61㎡(37.99坪)  
■構造: 木造2階建 ■築年月: H10年12月  
■引渡: 即時 ■取引態様: 仲介

## 新光風台2丁目

6LDK+WIC 1,700万円 (税込)

- リフォーム履歴あり
- 成約御礼



■所在地: 豊能郡豊能町新光風台2丁目  
■交通: 『新光風台』駅徒歩10分  
■土地面積: 224.72㎡(67.97坪)  
■建物面積: 125.61㎡(37.99坪)  
■構造: 木造2階建 ■築年月: H10年12月  
■引渡: 即時 ■取引態様: 仲介

# 新築成約御礼

『プライムスクエア光風台4丁目』

2019年12月 成約  
買主様  
ありがとうございました!

ご好評につき!!  
たいせいの  
モデルハウス  
を建築予定!  
乞うご期待!

# 成約御礼

2020年1月 成約  
売主様・買主様  
ありがとうございました!

\*掲載の物件は2020年1月27日現在のものですので売却済の場合はご了承下さい。\*広告有効期限: 2020年2月26日。\*間取り図は概略図です。現況優先。縮尺・方位で若干の誤差がありますので現地案内の図をお確かめ下さい。

# 売却物件が足りません

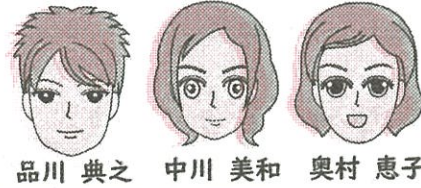
今から繁忙期に入り、3月まで  
物件が活発に動き出します！

# 即金買取も致します

《買取時》・残置物は現況のままでOK  
・登記費用は当社が負担

※査定無料・秘密厳守

あっという間に1月も終わりに近づいております。  
暖冬とはいえ厳しい寒さになってきましたね。  
全国各地でインフルエンザが猛威を振るって  
います。体調管理に十分お気を  
付け下さいね。



品川 典之 中川 美和 奥村 恵子

**価格変更**

新光風台4丁目

6LDK+書斎+WCL+パントリー

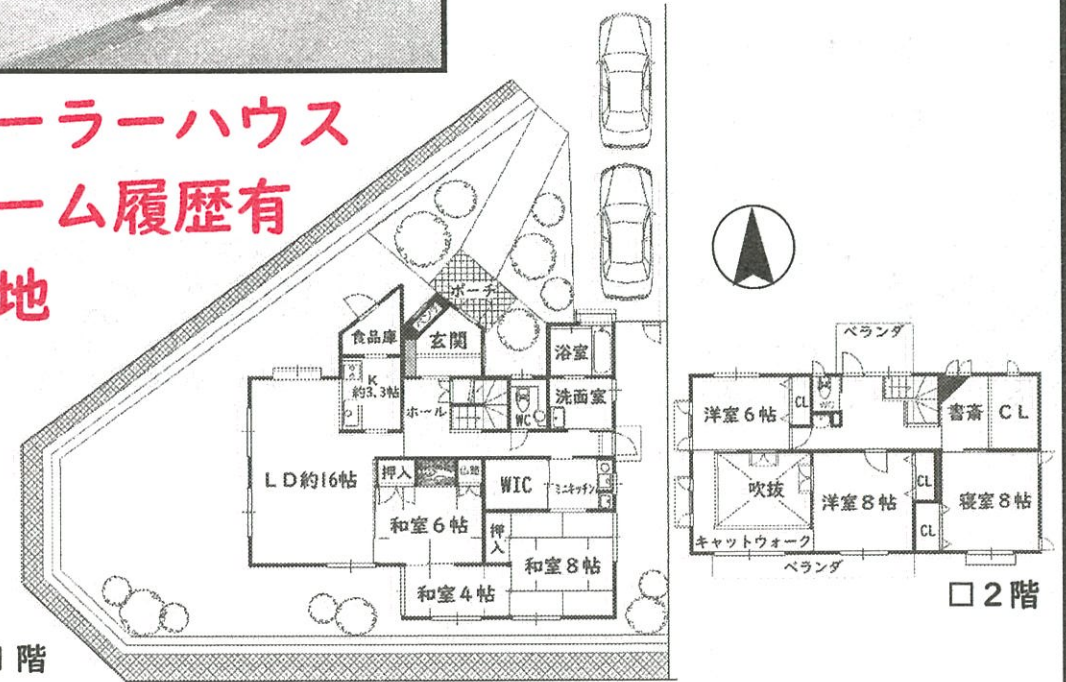
~~3,580~~万円  
(非課税)

**3,200**万円

●月々のお支払例●  
頭金・ボーナス払いなし  
月々約 **91,500**円  
(金利1.075%・35年)



- OMソーラーハウス
- リフォーム履歴有
- 三方角地



- 所在地：豊能郡豊能町新光風台4丁目
- 交通：『光風台』駅徒歩18分
- 土地面積：354.79㎡(107.32坪)
- 建物面積：180.95㎡(54.73坪)
- 構造：木造2階建
- 築年月：H9年4月
- 引渡：相談
- 取引態様：仲介

\*掲載の物件は2020年1月27日現在のものですので売却済の場合はご了承下さい。\*広告有効期限：2020年2月26日。\*間取り図は概略図です。現況優先。縮尺・方位で若干の誤差がありますので現地案内の際お確かめ下さい。

住む人の心が伝わる街づくり。  
**たせい 住宅大阪株式会社**

お問い合わせはコチラまで  
**0120-738-391**

光風台本店 〒563-0104 大阪府豊能郡豊能町光風台5丁目13-17 TEL.072-738-3911 FAX.072-738-6916  
池田店 〒563-0047 大阪府池田市室町1-8 1F TEL.072-754-5501 FAX.072-754-5659

ホームページ：<http://www.aisei-o.co.jp/>  
Eメール：[toyonon@aisei-o.co.jp](mailto:toyonon@aisei-o.co.jp)

●大阪府知事(7)40730号●大阪府宅地建物取引業協会会員●大阪府不動産流通センター会員 ●営業時間/9:00~19:00 ●定休日/毎週水曜、第1・3火曜