

# 新規物件

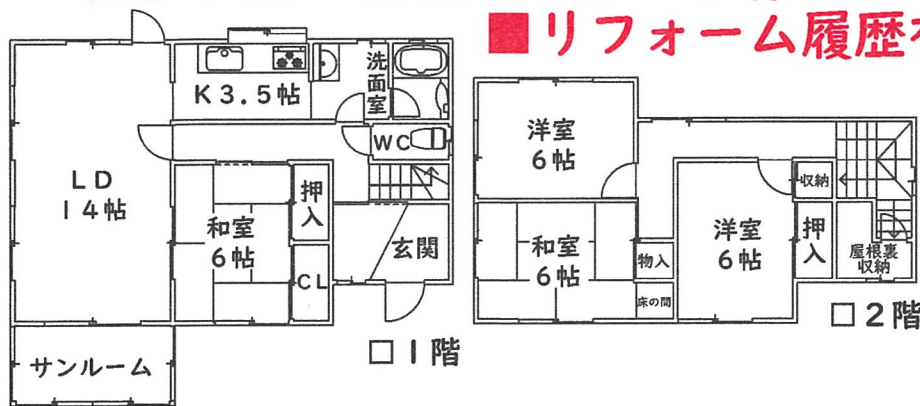
## 東ときわ台8丁目

4LDK

■オール電化住宅

■駐車3台/2台用カーポート有

■リフォーム履歴有



1,240万円 (非課税)

●月々のお支払例●  
※頭金・ボーナス払いなし  
月々約 35,400円  
(金利1.075%・35年)  
※各銀行によって金利・条件等は異なります。



■所在地：豊能郡豊能町東ときわ台8丁目 ■交通：『ときわ台』駅徒歩17分又は『光風台』駅バス11分『東ときわ台九丁目』停より徒歩2分  
■土地面積：221.97㎡(67.14坪) ■建物面積：117.08㎡(35.41坪)  
■構造：木造2階建 ■築年月：1983(S58)年7月 ■引渡：即時 ■取引態様：仲介

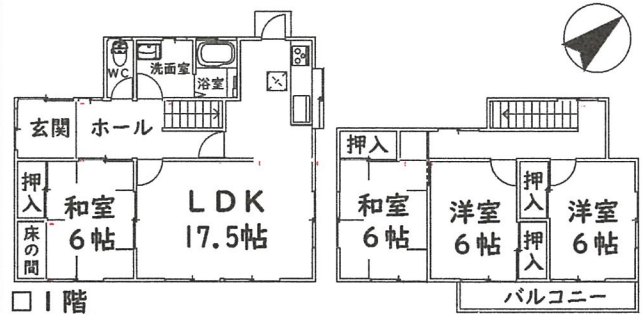
## 光風台4丁目

4LDK

880万円 (非課税)

■『光風台』駅徒歩5分  
■生活至便  
■全居室南東向き/陽当り良好

●月々のお支払例●  
頭金・ボーナス払いなし  
月々約 25,100円  
(金利1.075%・35年)



■所在地：豊能郡豊能町光風台4丁目 ■交通：『光風台』駅徒歩5分  
■土地面積：206.73㎡(62.53坪) ■建物面積：105.15㎡(31.80坪)  
■構造：木造2階建 ■築年月：1978(S53)年6月 ■引渡：即時 ■取引態様：仲介

## 光風台4丁目

4SLDK

2,850万円 (非課税)

■築浅 2016年11月建築  
■『光風台』駅徒歩8分  
■角地 ■駐車2台  
■太陽光発電5.7kw+蓄電池設置

●月々のお支払例●  
頭金・ボーナス払いなし  
月々約 81,500円  
(金利1.075%・35年)



■所在地：豊能郡豊能町光風台4丁目 ■交通：『光風台』駅徒歩8分  
■土地面積：180.37㎡(54.56坪) ■建物面積：102.87㎡(31.11坪)  
■構造：木造2階建 ■築年月：2016(H28)年11月 ■引渡：相談 ■取引態様：仲介

# 新規物件

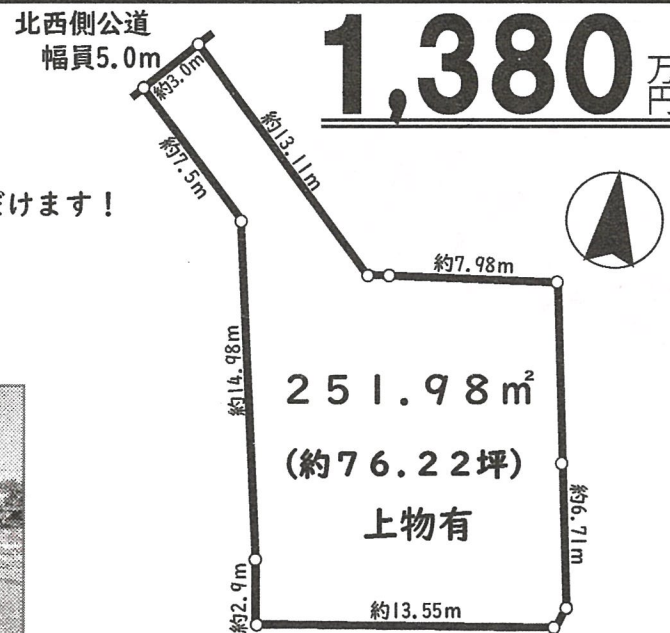
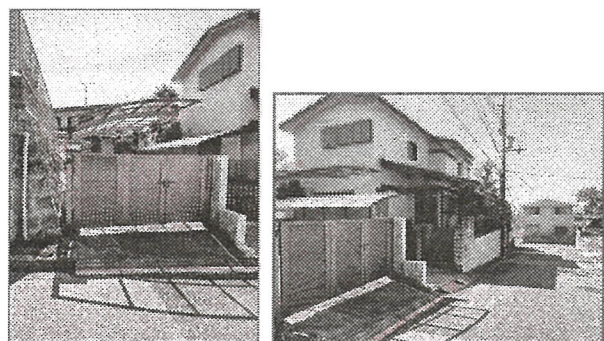
## 東ときわ台2丁目

売土地

■建築条件無し

お好きなハウスメーカーや工務店で建築いただけます!

■生活至便な好立地



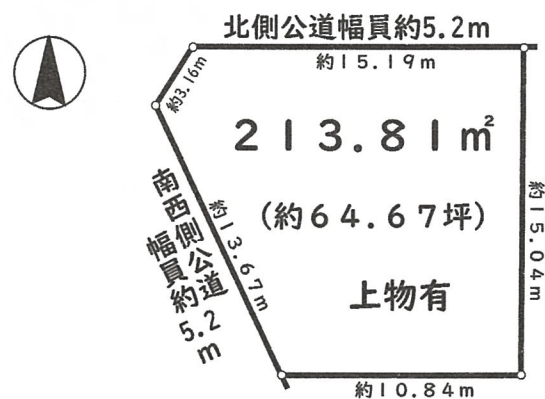
■所在地：豊能郡豊能町東ときわ台2丁目 ■交通：『ときわ台』駅徒歩12分又は『光風台』駅バス8分『東ときわ台二丁目』停より徒歩2分  
■地目：宅地 ■都市計画：市街化区域 ■建ぺい率：50% ■容積率：100%  
■用途地域：第1種低層住専 ■現況：上物有 ■引渡：相談 ■取引態様：仲介

## 新光風台5丁目

売土地

980万円

■建築条件無し  
■北・南西の角地



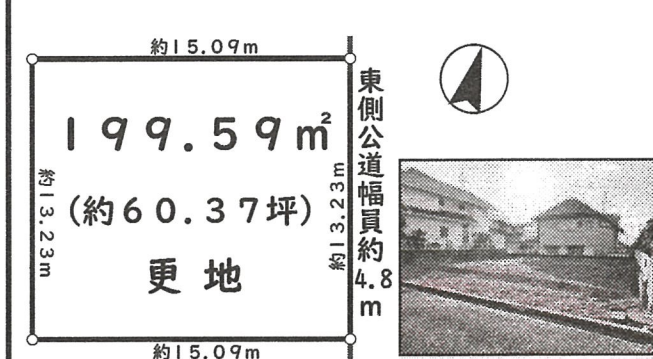
■所在地：豊能郡豊能町新光風台5丁目 ■交通：『光風台』駅徒歩11分  
■地目：宅地 ■都市計画：市街化区域 ■建ぺい率：40% ■容積率：80%  
■用途地域：第1種低層住専 ■現況：上物有 ■引渡：相談 ■取引態様：仲介

## 東ときわ台9丁目

売土地

1,380万円

■建築条件無し  
■前面道路との高低差無し



■所在地：豊能郡豊能町東ときわ台9丁目 ■交通：『ときわ台』駅徒歩23分又は『光風台』駅バス11分『東ときわ台九丁目』停より徒歩3分  
■地目：宅地 ■都市計画：市街化区域 ■建ぺい率：40% ■容積率：80%  
■用途地域：第1種低層住専 ■現況：更地 ■引渡：即時 ■取引態様：仲介

\*掲載の物件は2026年4月20日現在のものですので売却済の場合はご了承下さい。\*広告有効期限：2026年5月19日。\*間取り図は概略図です。現況優先。縮尺・方位で若干の誤差がありますので現地案内の際お確かめ下さい

# 売却物件大募集

当社にお任せください！



QVOカードが使えるお店⇒



査定無料・秘密厳守  
お気軽にご相談下さい！



物件の訪問査定で全てのお客様にQVOカードをプレゼント！



大阪府知事(8)40730号 ●大阪府宅地建物取引業協会会員 ●大阪府不動産流通センター会員  
●営業時間 / 光風台本店 9:00 ~ 18:00 ●真面目店 10:00 ~ 17:00  
●定休日 / 毎週火曜日・水曜日

光風台本店 〒563-0104 大阪府豊能郡豊能町光風台5丁目13-17 TEL:072-738-3911(代表) FAX:072-738-6916

真面目店 〒563-0256 大阪府真面目市森町北1丁目4-4 TEL:072-737-8122(代表) FAX:072-737-8144



ホームページ: <https://www.taisei-o.co.jp/>

0120-738-391

0120-727-275