

価格変更

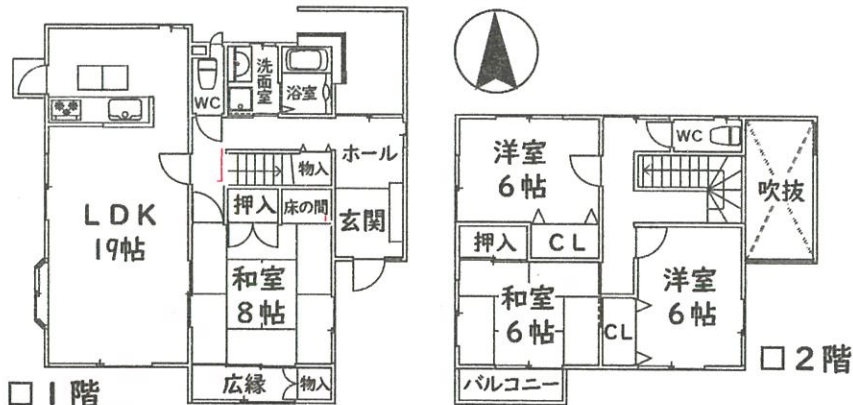
新光風台5丁目

4LDK

- 南側道路につき、陽当り良好!
- 室内丁寧にお使いです! ■玄関吹抜け

1,650万円 (非課税)

1,480万円



●月々のお支払例●
頭金・ボーナス払いなし
月々約 **42,300**円
(金利 1.075%・35年)



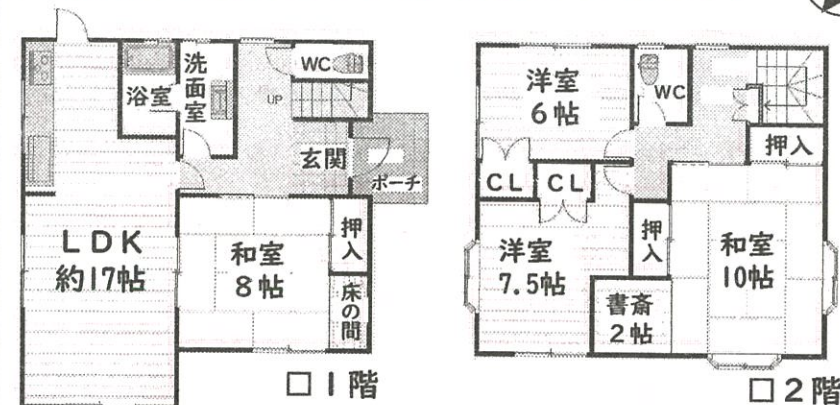
- 所在地：豊能郡豊能町新光風台5丁目 ■交通：『光風台』駅徒歩13分又は『光風台』駅バス5分『新光風台五丁目』停より徒歩2分
- 土地面積：200.04㎡(60.51坪) ■建物面積：117.58㎡(35.56坪)
- 構造：木造2階建 ■築年月：S62年10月 ■引渡：即時 ■取引態様：仲介

新光風台4丁目

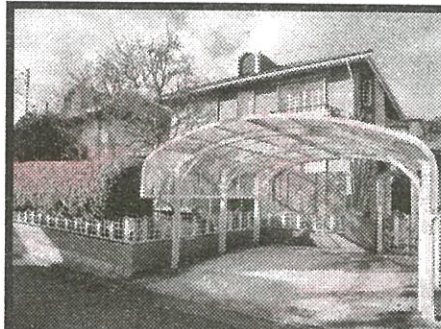
4SLDK

- 駐車2台 ■リフォーム履歴有
- 南側道路につき、陽当り良好!

1,580万円 (非課税)



●月々のお支払例●
頭金・ボーナス払いなし
月々約 **45,200**円
(金利 1.075%・35年)



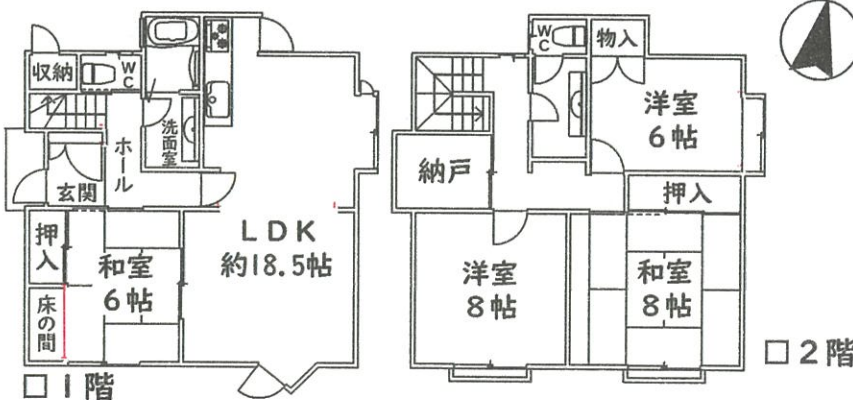
- 所在地：豊能郡豊能町新光風台4丁目 ■交通：『光風台』駅徒歩16分又は『光風台』駅バス4分『新光風台四丁目』停徒歩4分
- 土地面積：199.88㎡(60.46坪) ■建物面積：123.38㎡(37.32坪)
- 構造：木造2階建 ■築年月：H1年4月 ■引渡：即時 ■取引態様：仲介

東ときわ台6丁目

4SLDK

- 駐車スペース2台 (ボックス+平面)
- 北西角地 ■ミサワホーム施工

1,580万円 (非課税)



●月々のお支払例●
頭金・ボーナス払いなし
月々約 **45,200**円
(金利 1.075%・35年)



- 所在地：豊能郡豊能町東ときわ台6丁目 ■交通：『ときわ台』駅徒歩19分又は『光風台』駅バス10分『小学校前』停徒歩4分
- 土地面積：252.26㎡(76.30坪) ■建物面積：119.88㎡(36.26坪)
- 構造：木造2階建 ■築年月：S57年11月 ■引渡：即時 ■取引態様：仲介

箕面市森町中1丁目

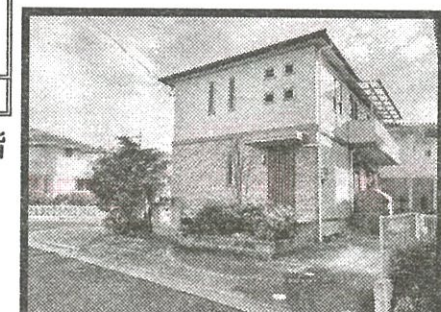
5LDK

- 北西・北東の角地
- 駐車2台
- リフォーム履歴有

2,980万円 (非課税)



●月々のお支払例●
頭金・ボーナス払いなし
月々約 **85,200**円
(金利 1.075%・35年)



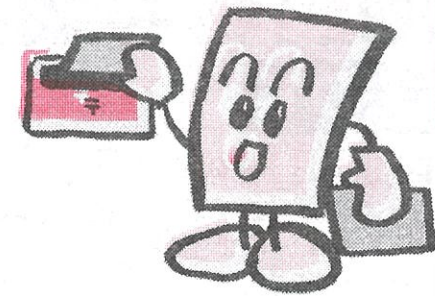
- 所在地：箕面市森町中1丁目 ■交通：北大阪急行線『千里中央』駅バス29分『森町中二丁目』停より徒歩2分
- 土地面積：156.04㎡(47.20坪) ■建物面積：118.95㎡(35.98坪)
- 構造：軽量鉄骨造2階建 ■築年月：H20年3月 ■引渡：即時 ■取引態様：仲介

*掲載の物件は2022年3月21日現在のものですので売却済の場合はご了承下さい。*広告有効期限：2022年4月20日。*間取り図は概略図です。現況優先。縮尺・方位で若干の誤差がありますので現地案内の際お確かめ下さい。

急募

★チラシ配布スタッフ★

配布エリア：ときわ台1、2丁目



売却物件！足りません

これから繁忙期に入りますがご紹介物件が不足しております。
いつでもご相談下さいませ！ ※査定無料・秘密厳守

— 当社買取時 — **即金買取**も致します！
残置物は現況のままOK！売渡費用は当社が負担

住む人の心が伝わる街づくり。
たせい 住宅大阪株式会社

光風台店 〒563-0104 大阪府豊能郡豊能町光風台5丁目13-17

TEL.072-738-3911 FAX.072-738-6916

●大阪府知事(7)40730号 ●大阪府宅地建物取引業協会会員 ●大阪府不動産流通センター会員 ●営業時間/9:00~19:00 ●定休日/毎週火曜日・水曜日

■お問い合わせはコチラまで



0120-7388-391

ホームページ：<http://www.aisei-o.co.jp/>

Eメール：toyonon@aisei-o.co.jp