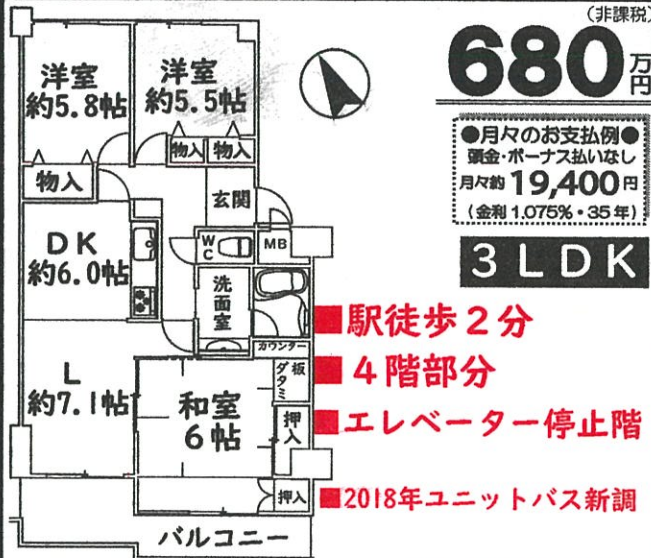


## 光風台レックスマンション2号棟

(非課税)



680万円

●月々のお支払例●  
頭金・ボーナス払いなし  
月々約 19,400円  
(金利1.075%・35年)

3LDK

- 駅徒歩2分
- 4階部分
- エレベーター停止階
- 2018年ユニットバス新調

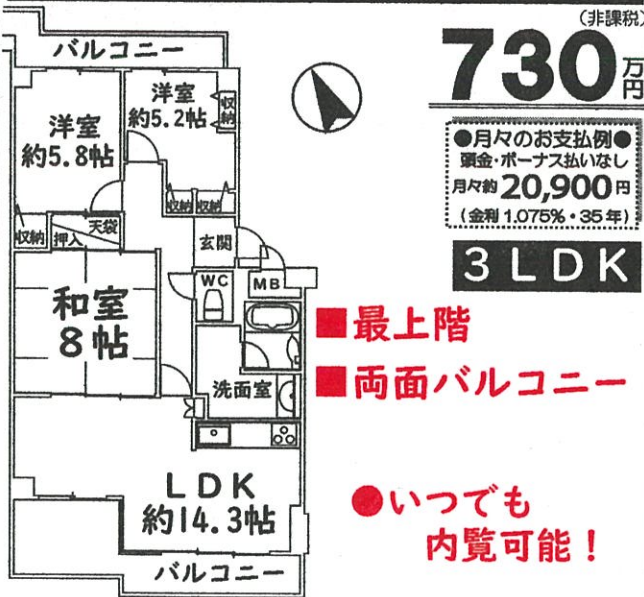
●いつでも内覧可能!

■専有面積: 76.14㎡(23.03坪)

■所在地: 豊能郡豊能町光風台3丁目  
■交通: 『光風台』駅徒歩2分  
■建物構造: SRC造11階建の4階 ■総戸数: 207戸  
■築年月: S61年9月 ■バルコニー面積: 14.96㎡  
■管理費: 月額6,020円 ■修繕積立金: 13,710円  
■管理形態: 全部委託(日勤) ■引渡: 即時 ■取引態様: 仲介

## 光風台レックスマンション2号棟

(非課税)



730万円

●月々のお支払例●  
頭金・ボーナス払いなし  
月々約 20,900円  
(金利1.075%・35年)

3LDK

- 最上階
- 両面バルコニー

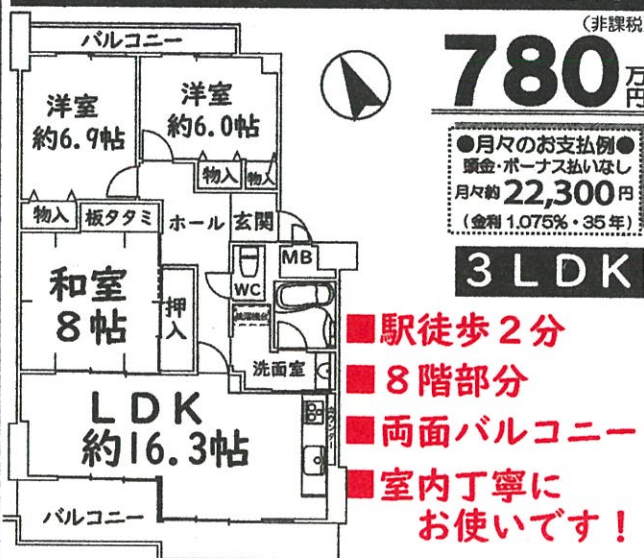
●いつでも内覧可能!

■専有面積: 76.14㎡(23.03坪)

■所在地: 豊能郡豊能町光風台3丁目  
■交通: 『光風台』駅徒歩2分  
■建物構造: SRC造11階建の11階 ■総戸数: 207戸  
■築年月: S61年9月 ■バルコニー面積: 15.44㎡  
■管理費: 月額6,020円 ■修繕積立金: 13,710円  
■管理形態: 全部委託(日勤) ■引渡: 即時 ■取引態様: 仲介

## 光風台レックスマンション2号棟

(非課税)



780万円

●月々のお支払例●  
頭金・ボーナス払いなし  
月々約 22,300円  
(金利1.075%・35年)

3LDK

- 駅徒歩2分
- 8階部分
- 両面バルコニー
- 室内丁寧に  
お使いです!

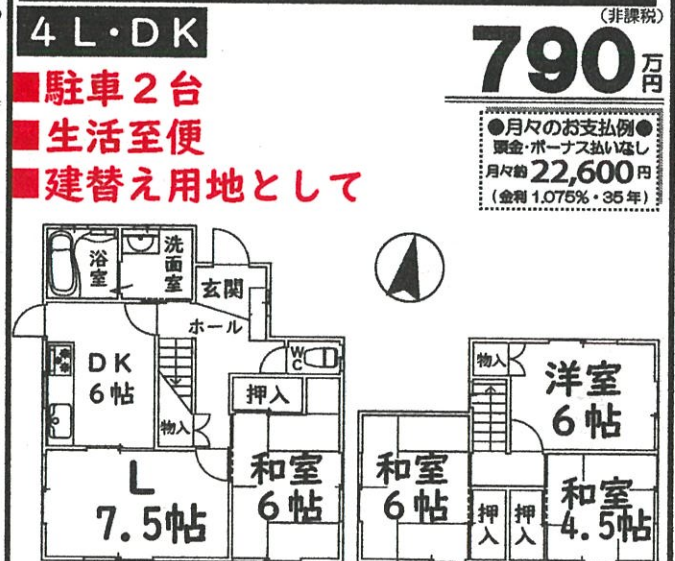
●いつでも内覧可能!

■専有面積: 85.86㎡(25.97坪)

■所在地: 豊能郡豊能町光風台3丁目  
■交通: 『光風台』駅徒歩2分  
■建物構造: SRC造11階建の8階 ■総戸数: 207戸  
■築年月: S61年9月 ■バルコニー面積: 17.57㎡  
■管理費: 月額6,780円 ■修繕積立金: 15,450円  
■管理形態: 全部委託(日勤) ■引渡: 即時 ■取引態様: 仲介

## 東ときわ台7丁目

(非課税)



790万円

●月々のお支払例●  
頭金・ボーナス払いなし  
月々約 22,600円  
(金利1.075%・35年)

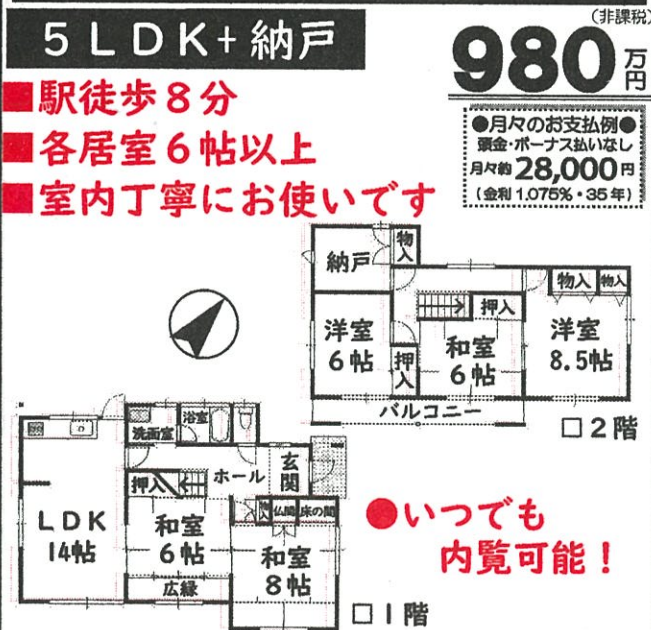
- 駐車2台
- 生活至便
- 建替え用地として

□1階 ●いつでも内覧可能! □2階

■所在地: 豊能郡豊能町東ときわ台7丁目  
■交通: 『ときわ台』駅徒歩15分  
■土地面積: 216.61㎡(65.52坪)  
■建物面積: 99.89㎡(30.21坪)  
■構造: 木造瓦葺2階建 ■築年月: S56年3月  
■引渡: 即時 ■取引態様: 仲介

## 光風台3丁目

(非課税)



980万円

●月々のお支払例●  
頭金・ボーナス払いなし  
月々約 28,000円  
(金利1.075%・35年)

5LDK+納戸

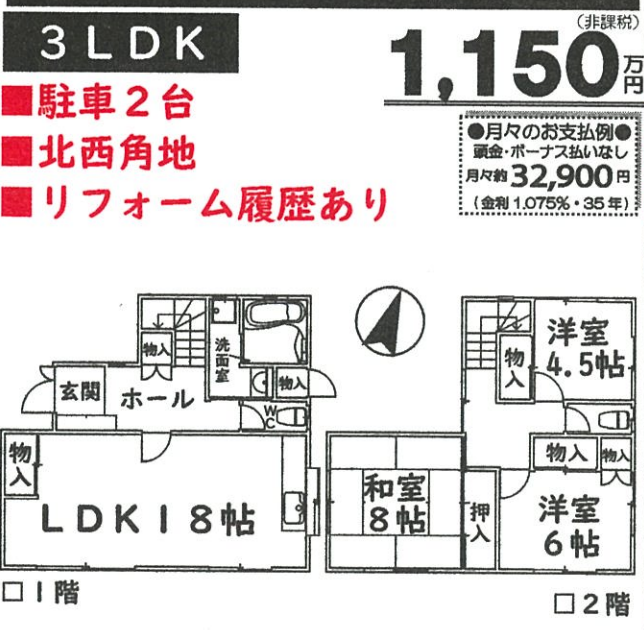
- 駅徒歩8分
- 各居室6帖以上
- 室内丁寧に  
お使いです

●いつでも内覧可能!

■所在地: 豊能郡豊能町光風台3丁目  
■交通: 『光風台』駅徒歩8分  
■土地面積: 205.26㎡(62.09坪)  
■建物面積: 126.27㎡(38.19坪)  
■構造: 木造2階建 ■築年月: S52年9月  
■引渡: 即時 ■取引態様: 仲介

## 東ときわ台2丁目

(非課税)



1,150万円

●月々のお支払例●  
頭金・ボーナス払いなし  
月々約 32,900円  
(金利1.075%・35年)

- 駐車2台
- 北西角地
- リフォーム履歴あり

■所在地: 豊能郡豊能町東ときわ台2丁目  
■交通: 『ときわ台』駅徒歩17分  
■土地面積: 216.24㎡(65.41坪)  
■建物面積: 96.88㎡(29.30坪)  
■構造: 木造瓦葺2階建 ■築年月: S59年4月  
■引渡: 相談 ■取引態様: 仲介

## 光風台3丁目

(非課税)



1,150万円

●月々のお支払例●  
頭金・ボーナス払いなし  
月々約 32,900円  
(金利1.075%・35年)

- 駅徒歩7分
- セキスイハイム施工
- 駐車2台(サイズ制限有)
- リフォーム履歴あり

●いつでも内覧可能!

■所在地: 豊能郡豊能町光風台3丁目  
■交通: 『光風台』駅徒歩7分  
■土地面積: 201.41㎡(60.92坪)  
■建物面積: 100.00㎡(30.25坪)  
■構造: 軽量鉄骨造2階建 ■築年月: S51年9月  
■引渡: 即時 ■取引態様: 仲介

## 新光風台3丁目

(非課税)



1,480万円

●月々のお支払例●  
頭金・ボーナス払いなし  
月々約 42,300円  
(金利1.075%・35年)

- リフォーム多数、室内美麗
- 積水ハウス施工
- メーターモジュール
- 1階バリアフリー

●いつでも内覧可能!

■所在地: 豊能郡豊能町新光風台3丁目  
■交通: 『光風台』駅徒歩16分  
■土地面積: 204.98㎡(62.00坪)  
■建物面積: 134.07㎡(40.55坪)  
■築年月: H6年8月 ■構造: 軽量鉄骨造2階建  
■引渡: 即時 ■取引態様: 仲介

# 売却物件が足りません

今から繁忙期に入り、3月まで  
物件が活発に動き出します！

# 即金買取も致します

《買取時》・残置物は現況のままOK  
・登記費用は当社が負担

※査定無料・秘密厳守



品川 典之 中川 美和 奥村 恵子

価格変更

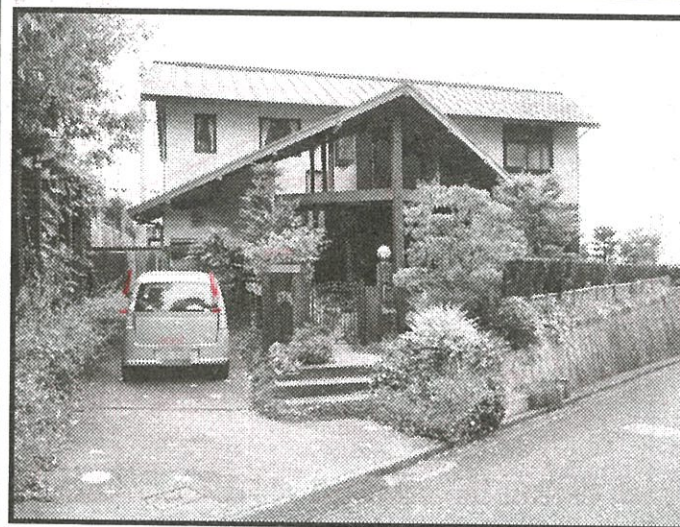
新光風台4丁目

6LDK+書斎+WCL+パントリー

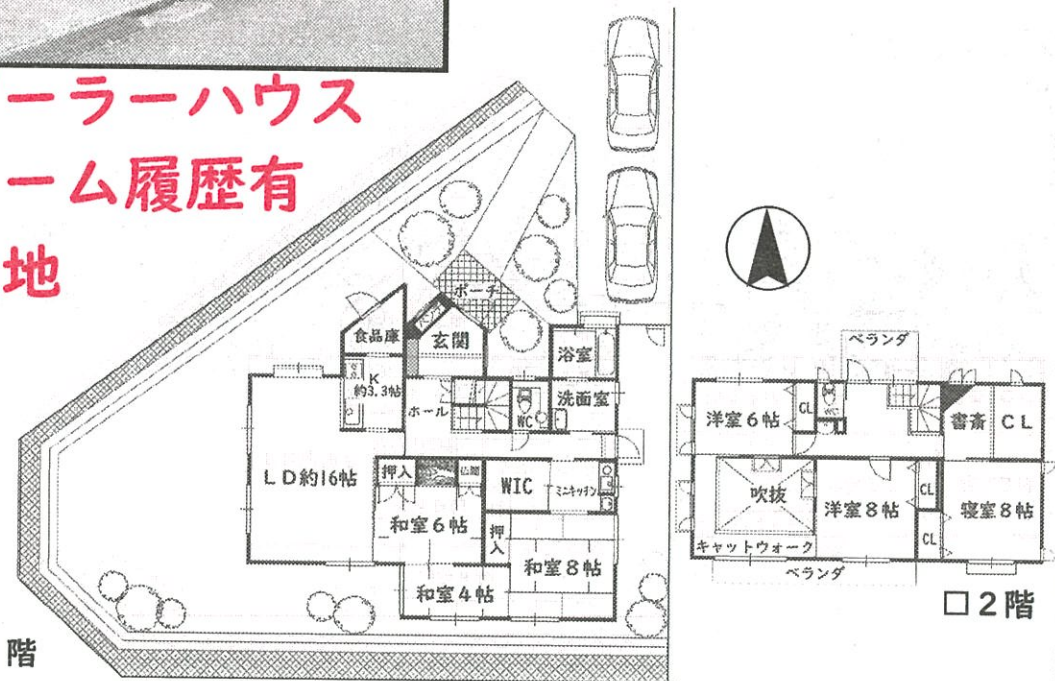
~~3,580~~万円

(非課税)

3,200万円



- OMソーラーハウス
- リフォーム履歴有
- 三方角地



- 所在地：豊能郡豊能町新光風台4丁目
- 交通：『光風台』駅徒歩18分
- 土地面積：354.79㎡(107.32坪)
- 建物面積：180.95㎡(54.73坪)
- 構造：木造2階建
- 築年月：H9年4月
- 引渡：相談
- 取引態様：仲介

●月々のお支払例●  
頭金・ボーナス払いなし  
月々約 91,500円  
(金利1.075%・35年)

\*掲載の物件は2020年2月3日現在のものですので売却済の場合はご了承下さい。\*広告有効期限：2020年3月2日。\*間取り図は概略図です。現況優先。縮尺・方位で若干の誤差がありますので現地案内の際お確かめ下さい。

住む人の心が伝わる街づくり。  
**たせい 住宅大阪株式会社**

光風台本店 〒563-0104 大阪府豊能郡豊能町光風台5丁目13-17 TEL.072-738-3911 FAX.072-738-6916  
池田店 〒563-0047 大阪府池田市室町1-8 1F TEL.072-754-5501 FAX.072-754-5659



お問い合わせはコチラまで  
**0120-738-391**

ホームページ：<http://www.aisei-o.co.jp/>  
Eメール：[toyonon@aisei-o.co.jp](mailto:toyonon@aisei-o.co.jp)

●大阪府知事(7)40730号●大阪府宅地建物取引業協会会員●大阪府不動産流通センター会員 ●営業時間/9:00~19:00 ●定休日/毎週水曜、第1・3火曜