

新規物件

ときわ台6丁目

売土地

980万円



- 駅徒歩5分 ■ 生活至便
- 建築条件無し



上物有
南東側公道幅員約4.8m

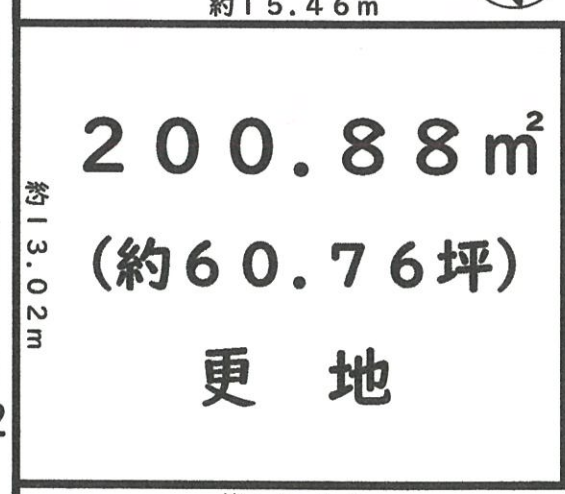
■ 所在地：豊能郡豊能町ときわ台6丁目 ■ 交通：『ときわ台』駅徒歩5分
 ■ 地目：宅地 ■ 都市計画：市街化区域 ■ 建ぺい率：50% ■ 容積率：100%
 ■ 用途地域：第1種低層住専 ■ 現況：上物有 ■ 引渡：即時 ■ 取引態様：仲介

新規物件

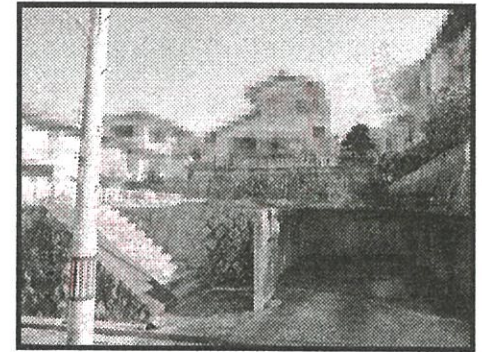
東ときわ台6丁目

売土地

980万円



- 建築条件無し ■ 現況更地
- 整形地



■ 所在地：豊能郡豊能町東ときわ台6丁目 ■ 交通：『ときわ台』駅徒歩21分又は『光風台』駅バス10分『小学校前』停より徒歩3分
 ■ 地目：宅地 ■ 都市計画：市街化区域 ■ 建ぺい率：40% ■ 容積率：80%
 ■ 用途地域：第1種低層住専 ■ 現況：更地 ■ 引渡：即時 ■ 取引態様：仲介

ときわ台1丁目

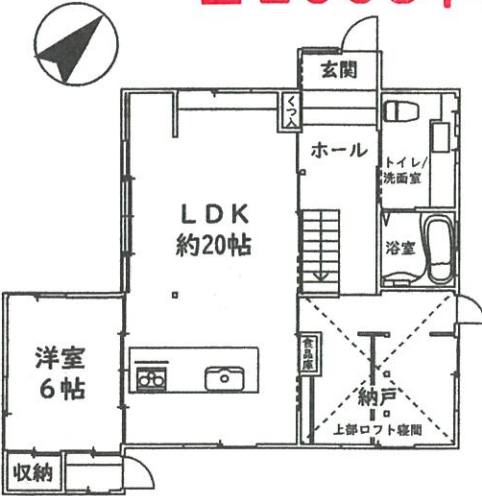
1LDK+納戸+ロフト

- オール電化住宅
- 駅徒歩3分

1,580万円 (非課税)

■ 2008年7月リノベーション済

●いつでも内覧可能!



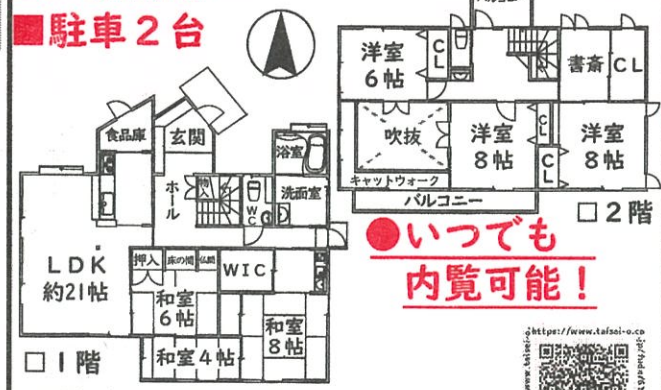
■ 所在地：豊能郡豊能町ときわ台1丁目 ■ 交通：『ときわ台』駅徒歩3分
 ■ 土地面積：235.39m²(71.20坪) ■ 建物面積：90.10m²(27.25坪)
 ■ 構造：木造平屋建 ■ 築年月：S52年1月 ■ 引渡：即時 ■ 取引態様：仲介

新光風台4丁目

6LDK+書斎+WCL+バルコニー 2,980万円 (非課税)

- OMソーラーハウス
- リフォーム履歴有
- 三方角地
- 駐車2台

●月々のお支払例●
 頭金・ボーナス払いなし
 月々約 85,200円
 (金利 1.075%・35年)



●いつでも内覧可能!

■ 所在地：豊能郡豊能町新光風台4丁目 ■ 交通：『光風台』駅徒歩18分
 ■ 土地面積：354.79m²(107.32坪)
 ■ 建物面積：180.95m²(54.73坪)
 ■ 構造：木造2階建 ■ 築年月：H9年4月
 ■ 引渡：即時 ■ 取引態様：仲介

東ときわ台2丁目

3LDK

- 北西角地 ■ 室内美麗
- 生活至便
- リフォーム履歴多



成約御礼

2021年2月 成約
 売主様・買主様
 ありがとうございました!

*掲載の物件は2021年2月8日現在のものですので売却済の場合はご了承下さい。*広告有効期限：2021年3月7日。*間取り図は概略図です。現況優先。縮尺・方位で若干の誤差がありますので現地案内の際お確かめ下さい。