

オープンハウス開催

4/11・12(土・日)
11時～16時

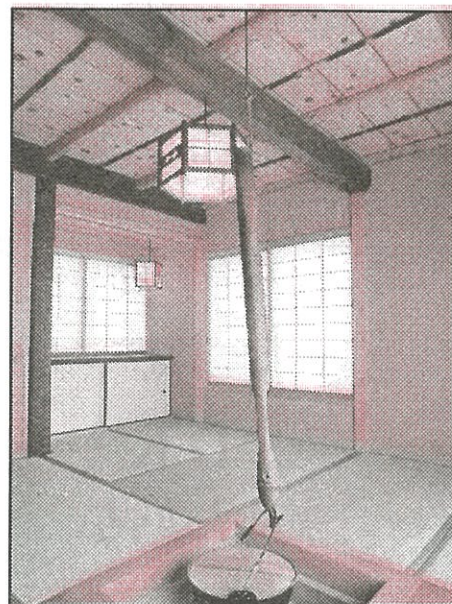
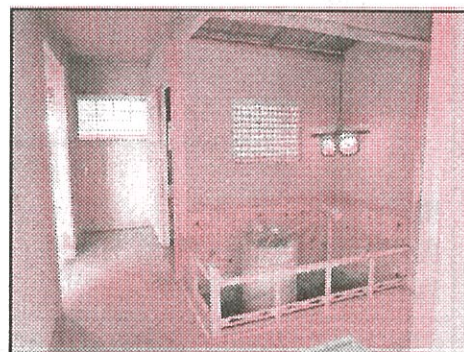
光風台1丁目5-3 1,680^(税込)万円

●月々のお支払例●
※頭金・ボーナス払いなし(35年)
金利1.075% 月々約48,000円

～ 和室や畳廊下、囲炉裏等が落ち着きや安らぎを醸し出す和風建築 ～

■駅徒歩9分

■令和2年3月リフォーム済



■所在地：豊能郡豊能町光風台1丁目 ■交通：能勢電鉄『光風台』駅徒歩9分 ■土地面積：229.07㎡(69.29坪)
 ■建物面積：90.02㎡(27.23坪) ■構造：木造平屋建 ■築年月：S53年6月 ■引渡：即時 ■取引態様：売主

*掲載の物件は2020年4月6日現在のものですので売却済の場合はご了承ください。*広告有効期限：2020年5月5日。*間取り図は概略図です。現況優先。縮尺・方位で若干の誤差がありますので現地案内の際お確かめ下さい。

住む人の心が伝わる街づくり。

■お問い合わせはコチラまで

たせい住宅大阪株式会社



0120-738-391

光風台本店 〒563-0104 大阪府豊能郡豊能町光風台5丁目13-17 TEL.072-738-3911 FAX.072-738-6916

池田店 〒563-0047 大阪府池田市室町1-8 1F TEL.072-754-5501 FAX.072-754-5659

ホームページ：<http://www.taisei-o.co.jp/>

Eメール：toyonon@taisei-o.co.jp

●大阪府知事(7)40730号 ●大阪府宅地建物取引業協会会員 ●大阪府不動産流通センター会員 ●営業時間/9:00～19:00 ●定休日/毎週水曜、第1・3火曜

新規物件 光風台レックスマンション

3LDK

880万円(非課税)

●月々のお支払例●
頭金・ボーナス払いなし
月々約 25,100円
(金利 1.075%・35年)



- 駅徒歩2分
- 2号棟11階建の7階部分
- 三方角部屋・眺望良好!
- エレベータ停止階!
- 上の階に部屋はなし!
(実質最上階)
- 室内丁寧にお使いです!
- いつでも内覧可能!



■ 専有面積：76.68㎡(23.19坪)

- 所在地：豊能郡豊能町光風台3丁目
- 交通：『光風台』駅徒歩2分
- 建物構造：SRC造11階建の7階
- 総戸数：207戸
- 築年月：S61年9月
- バルコニー面積：14.70㎡
- 管理費：月額6,060円
- 修繕積立金：13,800円
- 管理形態：全部委託(日勤)
- 引渡：即時
- 取引態様：仲介

光風台3丁目

980万円

売土地

北西側公道
幅員約6.2m
約9.605m



南西側公道
幅員約6.2m

217.49㎡
(約65.79坪)

上物有

- 駅徒歩7分
- 南西・北西の角地
- 建築条件無し



- 所在地：豊能郡豊能町光風台3丁目
- 交通：『光風台』駅徒歩7分
- 地目：宅地
- 都市計画：市街化区域
- 建ぺい率：50%
- 容積率：100%
- 用途地域：第1種低層住専
- 現況：上物有
- 引渡：即時
- 取引態様：仲介

光風台4丁目

1,150万円

売土地

約14.9m



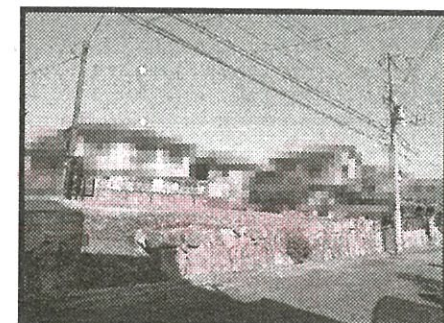
約15.0m

225.20㎡
(約68.12坪)

更地

南東側公道幅員約6.2m

- 駅徒歩8分
- 現況更地
- 建築条件無し



- 所在地：豊能郡豊能町光風台4丁目
- 交通：『光風台』駅徒歩8分
- 地目：宅地
- 都市計画：市街化区域
- 建ぺい率：50%
- 容積率：100%
- 用途地域：第1種低層住専
- 現況：更地
- 引渡：即時
- 取引態様：仲介

*掲載の物件は2020年4月6日現在のもので売却済の場合はご了承ください。*広告有効期限：2020年5月5日。*間取り図は概略図です。現況優先。縮尺・方位で若干の誤差がありますので現地案内の際お確かめ下さい。