

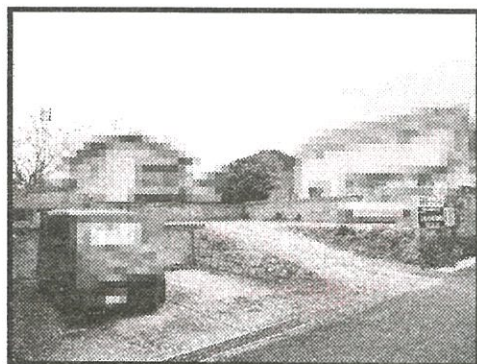
ときわ台3丁目

売土地



東側公道幅員約5.0m

- 駅徒歩7分 ■ 生活至便
- 建築条件無し



■ 所在地：豊能郡豊能町ときわ台3丁目 ■ 交通：『ときわ台』駅徒歩7分
 ■ 地目：宅地 ■ 都市計画：市街化区域 ■ 建ぺい率：50% ■ 容積率：100%
 ■ 用途地域：第1種低層住専 ■ 現況：更地 ■ 引渡：相談 ■ 取引態様：仲介

ときわ台6丁目

売土地



- 駅徒歩5分 ■ 生活至便
- 建築条件無し



■ 所在地：豊能郡豊能町ときわ台6丁目 ■ 交通：『ときわ台』駅徒歩5分
 ■ 地目：宅地 ■ 都市計画：市街化区域 ■ 建ぺい率：50% ■ 容積率：100%
 ■ 用途地域：第1種低層住専 ■ 現況：上物有 ■ 引渡：即時 ■ 取引態様：仲介

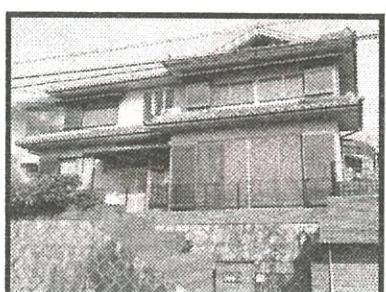
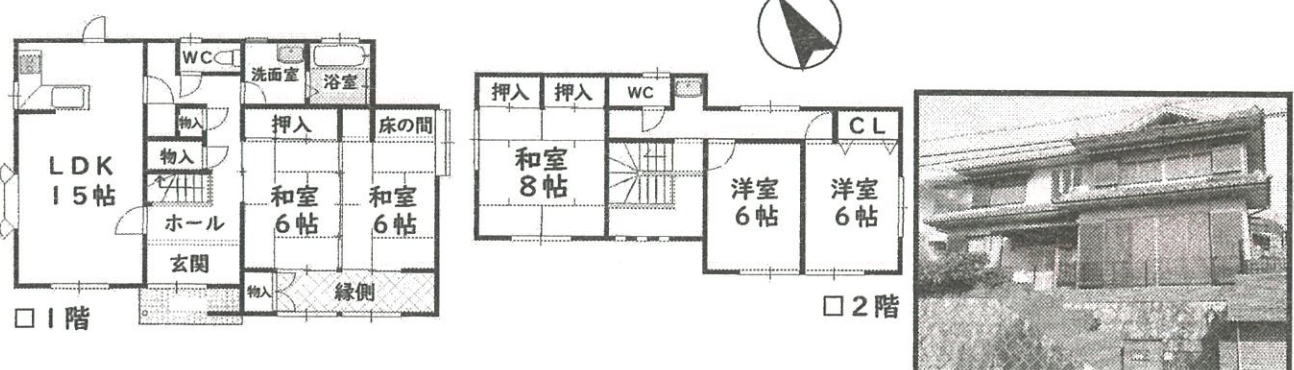
新光風台2丁目

5LDK

- 駅徒歩9分
- 1階に2間続きの和室
- 南西側道路 / 陽当り良好

1,700万円 (非課税)

● 月々のお支払例 ●
 頭金・ボーナス払いなし
 月々約 48,600円
 (金利 1.075%・35年)



■ 所在地：豊能郡豊能町新光風台2丁目 ■ 交通：『光風台』駅徒歩9分
 ■ 土地面積：225.72m²(68.28坪) ■ 建物面積：131.99m²(39.92坪)
 ■ 構造：木造2階建 ■ 築年月：H1年12月 ■ 引渡：相談 ■ 取引態様：仲介

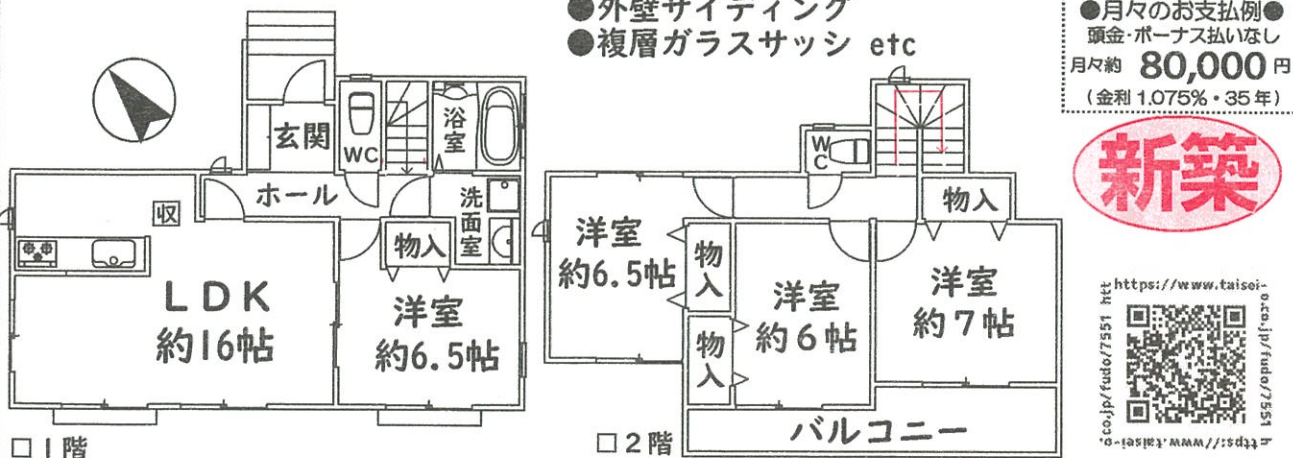
光風台3丁目

4LDK

- 駅徒歩9分
- 駐車3台

2,790万円 (税込)

● 月々のお支払例 ●
 頭金・ボーナス払いなし
 月々約 80,000円
 (金利 1.075%・35年)



新築

■ 所在地：豊能郡豊能町光風台3丁目 ■ 交通：『光風台』駅徒歩9分
 ■ 土地面積：205.26m²(62.09坪) ■ 建物面積：99.78m²(30.18坪)
 ■ 構造：木造2階建 ■ 現況：未完成 ■ 築年月：R3年4月未完成予定
 ■ 取引態様：仲介 ■ 建築確認番号：第NK20-1179号

*掲載の物件は2021年4月5日現在のものですので売却済の場合はご了承下さい。*広告有効期限：2021年5月4日。*間取り図は概略図です。現況優先。縮尺・方位で若干の誤差がありますので現地案内の際ご確認ください。

地元不動産業者だから出来るメリット

■売主様のご依頼内容を出来る限り叶えます！お気軽にご相談下さいませ■

●当社にてご売却依頼【専任媒介契約】の特典！



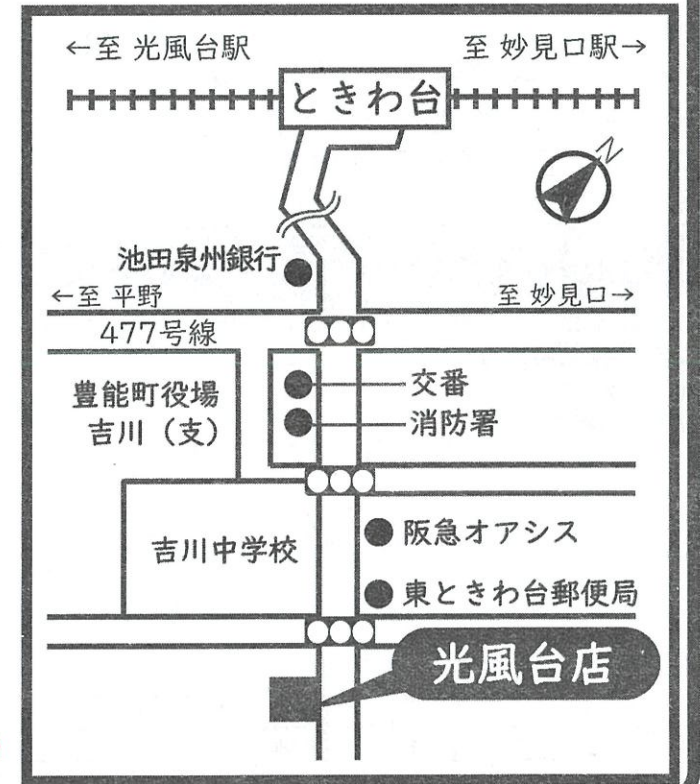
当社ホームページで物件の詳細な情報がスマートフォンでご確認いただけます！

- ・売主様の売渡費用を当社が負担！
- ・空家、お庭の管理
- ・買取保証付仲介

●当社買取時の無料特典！

- ・売主様の売渡費用
- ・残置物撤去費用
- ・ご契約印紙代

当社に
おまかせ
下さい



※いずれも査定無料・秘密厳守致します。

住む人の心が伝わる街づくり。
たせい 住宅大阪株式会社



■お問い合わせはコチラまで

0120-7388-391

光風台店 〒563-0104 大阪府豊能郡豊能町光風台5丁目13-17

TEL.072-738-3911 FAX.072-738-6916

ホームページ：<http://www.aisei-o.co.jp/>
Eメール：toyonon@aisei-o.co.jp

●大阪府知事(7)40730号●大阪府宅地建物取引業協会会員●大阪府不動産流通センター会員 ●営業時間/9:00~19:00 ●定休日/毎週火曜日・水曜日