

# 光風台レックスマンション2号棟



**11階建ての最上階**

**陽当り・通風・眺望良好!!**

**◎両面バルコニー**

**■専有面積：76.14㎡(23.03坪)**

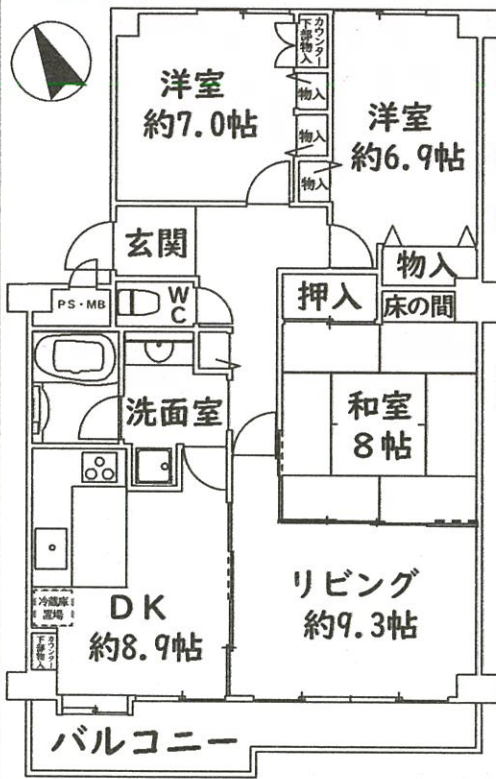
- 所在地：豊能郡豊能町光風台3丁目
- 交通：『光風台』駅徒歩2分
- 建物構造：SRC造11階建の11階
- 築年月：S61年9月 ■総戸数：207戸
- バルコニー面積：15.44㎡
- 管理費：月額6,020円
- 修繕積立金：13,710円
- 管理形態：全部委託(日勤) ■引渡：相談
- 取引態様：仲介

**780**万円 (非課税)

●月々のお支払例●  
頭金・ボーナス払いなし  
月々約 **22,300円**  
(金利 1.075%・35年)

**3LDK**

# 価格変更 光風台レックスマンション1号棟



**エレベーター停止階**

**◎11階建ての4階部分**

**◎リフォーム履歴有**

**■専有面積：91.69㎡(27.73坪)**

- 所在地：豊能郡豊能町光風台3丁目
- 交通：『光風台』駅徒歩2分
- 建物構造：SRC造11階建の4階
- 築年月：S61年9月 ■総戸数：207戸
- バルコニー面積：12.42㎡
- 管理費：月額7,240円
- 修繕積立金：16,500円
- 管理形態：全部委託(日勤) ■引渡：即時
- 取引態様：仲介

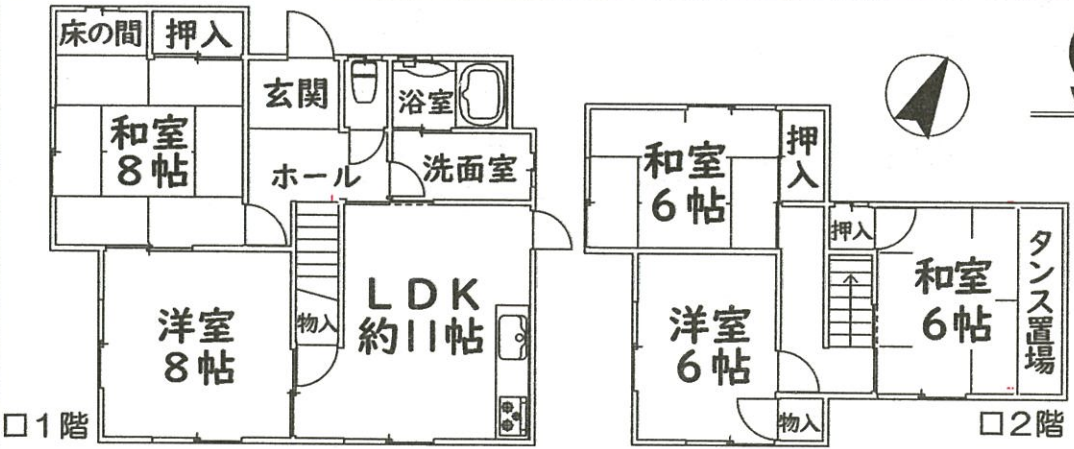
~~950~~万円 (非課税)

**780**万円

●月々のお支払例●  
頭金・ボーナス払いなし  
月々約 **22,300円**  
(金利 1.075%・35年)

**3LDK**

# 光風台5丁目



**900**万円 (非課税)

●月々のお支払例●  
頭金・ボーナス払いなし  
月々約 **25,700円**  
(金利 1.075%・35年)

**5LDK**

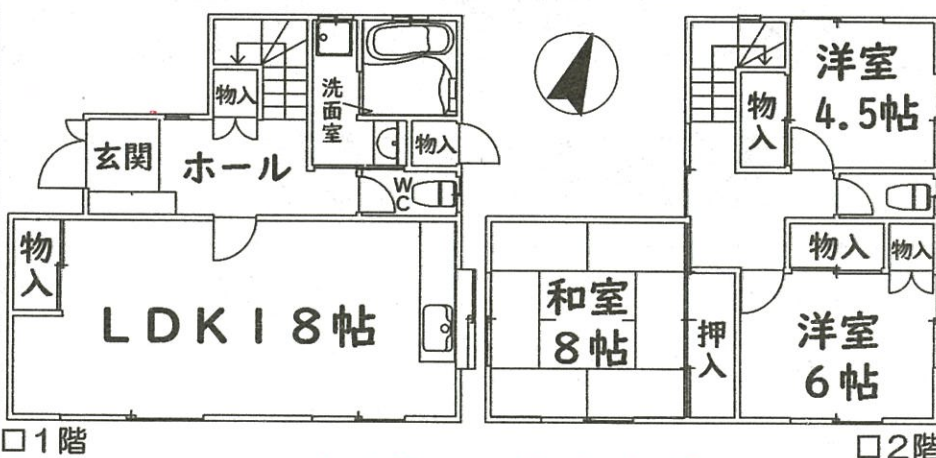
**◎1・2階ペアガラス(一部サッシ除く)**

- 土地面積：181.11㎡(54.78坪)
- 建物面積：104.27㎡(31.54坪)

- 所在地：豊能郡豊能町光風台5丁目 ■交通：『光風台』駅徒歩15分
- 構造：木造瓦葺2階建 ■築年月：S55年12月 ■引渡：即時 ■取引態様：仲介

**生活至便**

# 東ときわ台2丁目



**1,150**万円 (非課税)

●月々のお支払例●  
頭金・ボーナス払いなし  
月々約 **32,900円**  
(金利 1.075%・35年)

**3LDK**

**◎リフォーム履歴有 ◎室内綺麗にお使いです!**

- 土地面積：216.24㎡(65.41坪)
- 建物面積：96.88㎡(29.30坪)

- 所在地：豊能郡豊能町東ときわ台2丁目 ■交通：『ときわ台』駅徒歩17分
- 構造：木造瓦葺2階建 ■築年月：S59年4月 ■引渡：即時 ■取引態様：仲介

**駐車2台**

**北西角地**

\*掲載の物件は2019年1月28日現在のもので売却済の場合はご了承下さい。\*広告有効期限：2019年2月27日。\*間取り図は概略図です。現況優先。縮尺・方位で若干の誤差がありますので現地案内の際お確かめ下さい。



# ご売却物件！足りません あなたのお家 当社にお任せ下さい！

- ※繁忙期に入り、豊能町の物件も活発に動いています！
- ※ご成約御礼、お申込みが続き、ご紹介物件が不足しています。

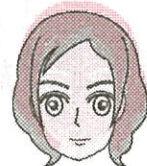
## 即金買取も致します

《買取時》・残置物は現況のままOK ・登記費用は当社が負担

地域密着の豊かな情報と地元ならではのキメ細やかなネットワークで、売却や買取はもとよりお客様に合ったベストプランをご提案させていただきます。  
お気軽にお問合せくださいませ。皆さまのご来店を心よりお待ちしております。



品川 典之



中川 美和



奥村 恵子



住む人の心が伝わる街づくり。

**たせい**住宅大阪株式会社



■お問い合わせはコチラまで

**0120-7388-391**

光風台本店 〒563-0104 大阪府豊能郡豊能町光風台5丁目13-17 TEL.072-738-3911 FAX.072-738-6916

池田店 〒563-0047 大阪府池田市室町1-8 1F TEL.072-754-5501 FAX.072-754-5659

ホームページ：<http://www.aisei-o.co.jp/>

Eメール：[toyonon@aisei-o.co.jp](mailto:toyonon@aisei-o.co.jp)

●大阪府知事(7)40730号 ●大阪府宅地建物取引業協会会員 ●大阪府不動産流通センター会員 ●営業時間/9:00~19:00 ●定休日/毎週水曜、第1・3火曜