

新規物件

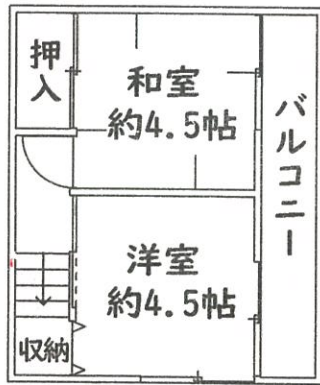
ときわ台3丁目

■『ときわ台』駅徒歩8分

4DK

1,000万円 (非課税)

(非課税)



●月々のお支払例●
※頭金・ボーナス払いなし
月々約 **28,600**円
(金利1.075%・35年)
※各銀行によって金利・条件等は異なります。



□ 2階

- 広いお庭スペース
- 室内丁寧にお使いです

□ 1階
■所在地：豊能郡豊能町ときわ台3丁目 ■交通：『ときわ台』駅徒歩8分
■土地面積：180.47㎡(54.59坪) ■建物面積：81.50㎡(24.65坪)
■構造：軽量鉄骨造2階建 ■築年月：1971年6月 ■引渡：相談 ■取引態様：仲介

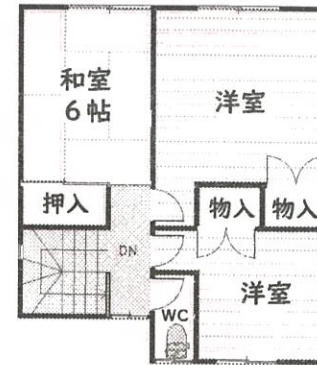
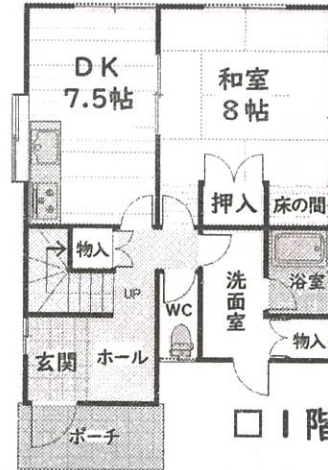
東ときわ台2丁目

■西側道路向かい公園につき、開放感有り

4DK

1,080万円 (非課税)

(非課税)



●月々のお支払例●
※頭金・ボーナス払いなし
月々約 **30,900**円
(金利1.075%・35年)
※各銀行によって金利・条件等は異なります。



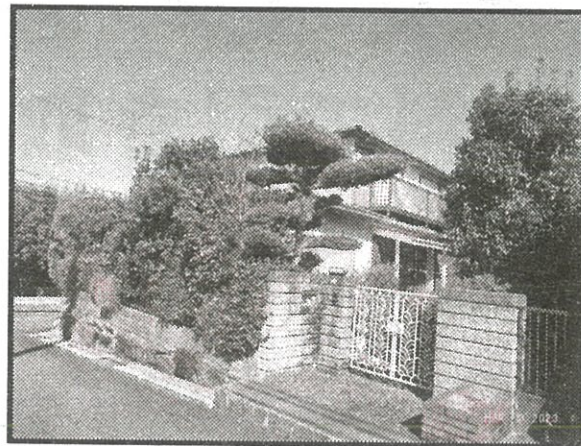
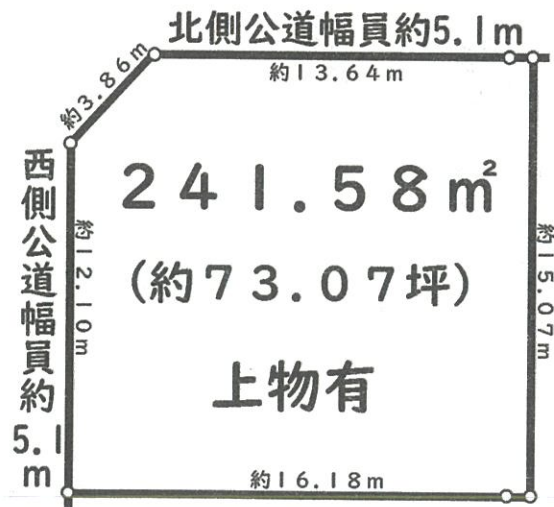
■所在地：豊能郡豊能町東ときわ台2丁目 ■交通：『ときわ台』駅徒歩17分
又は『光風台』駅バス9分『東ときわ台五丁目』停徒歩2分
■土地面積：188.89㎡(57.13坪) ■建物面積：92.73㎡(28.05坪)
■構造：木造2階建 ■築年月：1984年4月 ■引渡：即時 ■取引態様：仲介

ときわ台6丁目

■北西角地 ■建築条件無し
■駅徒歩5分 ■生活至便



1,280万円



■所在地：豊能郡豊能町ときわ台6丁目 ■交通：『ときわ台』駅徒歩5分
■地目：宅地 ■都市計画：市街化区域 ■建ぺい率：50% ■容積率：100%
■用途地域：第1種低層住専 ■現況：上物有 ■引渡：即時 ■取引態様：仲介

新築戸建

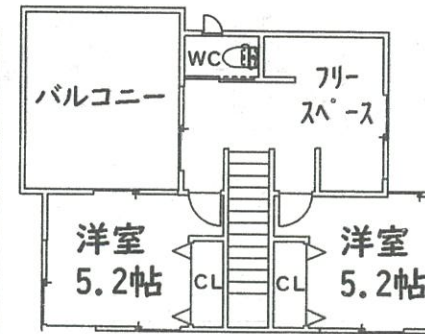
ときわ台4丁目

■駐車2台 ■駅徒歩6分
■生活至便

3SLDK

3,380万円 (税込)

(税込)



土地価格：1,480万円
建物価格：1,900万円(税込)

●月々のお支払例●
※頭金・ボーナス払いなし
月々約 **96,600**円
(金利1.075%・35年)
※各銀行によって金利・条件等は異なります。

- ロフト有
- リビング吹抜け
- 浴室暖房乾燥機
- システムキッチン (食洗機・浄水器シャワー水栓)

■所在地：豊能郡豊能町ときわ台4丁目 ■交通：『ときわ台』駅徒歩6分
■土地面積：185.65㎡(56.15坪) ■建物面積：102.64㎡(31.04坪)
■構造：木造2階建 ■現況：未完成 ■築年月：2023年8月頃
■取引態様：仲介 ■建築確認番号：第ONEX確建大府2221536号

*掲載の物件は2023年4月10日現在のものですので売却済の場合はご了承ください。*広告有効期限：2023年5月9日。*間取り図は概略図です。現況優先。縮尺・方位で若干の誤差がありますので現地案内の際お確かめ下さい

売却物件 大募集

ご紹介物件が大変不足しております。不動産ご売却に関するご質問等お気軽にお問合せ下さいませ。 ※査定無料・秘密厳守

即金買取も致します！

※当社買取時の残置物は当社が無料で引き取ります。
なお、仲介取引の残置物撤去費用は売主様負担となります。

住む人の心が伝わる街づくり。


 **たいせい** 住宅大阪株式会社

光風台店 〒563-0104 大阪府豊能郡豊能町光風台5丁目13-17

TEL.072-738-3911 FAX.072-738-6916

●大阪府知事(8)40730号●大阪府宅地建物取引業協会会員●大阪府不動産流通センター会員 ●営業時間/9:00~19:00 ●定休日/毎週火曜日・水曜日

■お問い合わせはコチラまで

 **0120-738-3911**

ホームページ:<http://www.aisei-o.co.jp/>

Eメール:toyonon@aisei-o.co.jp