

光風台レックスマンション 2号棟

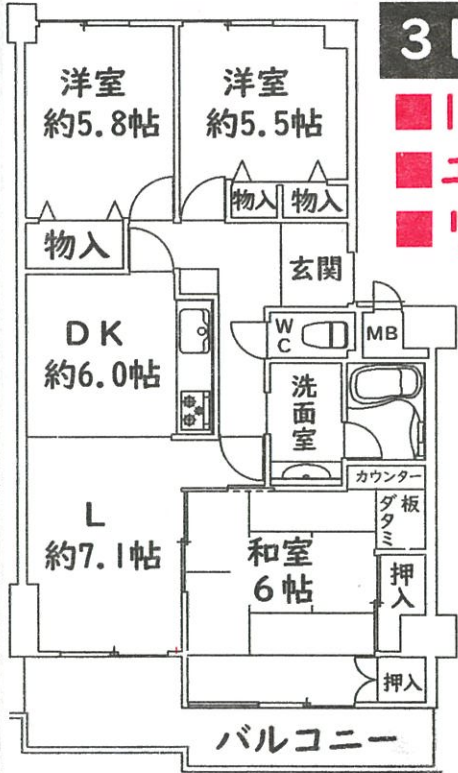
3LDK

- 11階建て/4階部分
- エレベーター停止階
- リフォーム履歴有
- 室内美麗

■専有面積：76.14㎡(23.03坪)

- 所在地：豊能郡豊能町光風台3丁目
- 交通：『光風台』駅徒歩2分
- 建物構造：SRC造11階建の4階
- 総戸数：207戸 ■築年月：S61年9月
- バルコニー面積：14.96㎡
- 管理費：6,020円/月 ■修繕積立金：13,710円/月
- 管理形態：全部委託(日勤) ■引渡：相談
- 取引態様：仲介

内覧ご希望の方は、0120-738-391迄



780万円 (非課税)

●月々のお支払例●
頭金・ボーナス払いなし
月々約 22,300円
(金利 1.075%・35年)

ときわ台2丁目

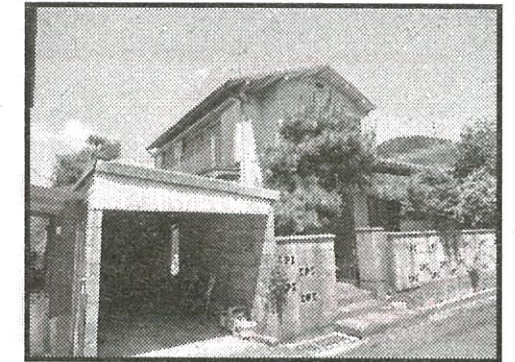
980万円

売土地



東側公道幅員約4.8m

- 駅徒歩8分 ■建築条件無し
- 前面道路との高低差無し



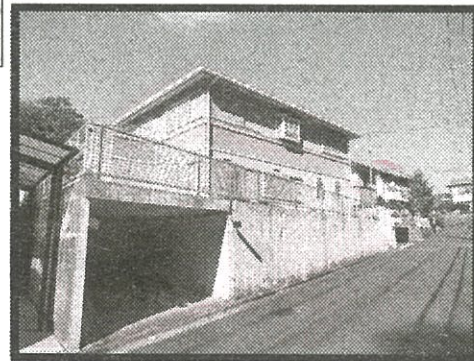
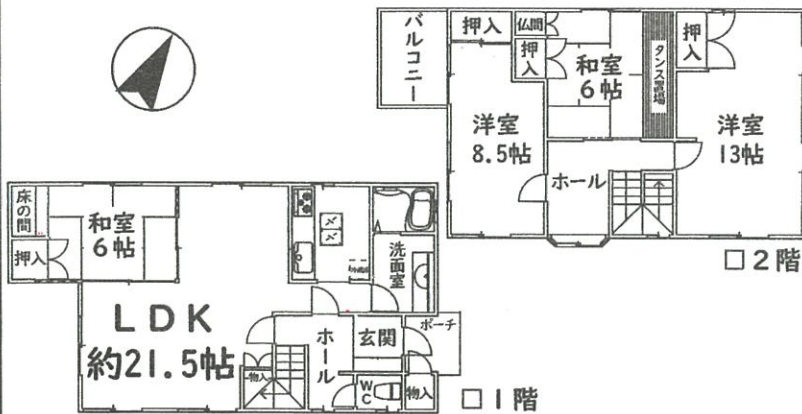
- 所在地：豊能郡豊能町ときわ台2丁目 ■交通：『ときわ台』駅徒歩8分
- 地目：宅地 ■都市計画：市街化区域 ■建ぺい率：50% ■容積率：100%
- 用途地域：第1種低層住専 ■現況：上物有 ■引渡：相談 ■取引態様：仲介

光風台6丁目

4LDK ■旧パナホーム施工
■全居室6帖以上

1,280万円 (非課税)

●月々のお支払例●
頭金・ボーナス払いなし
月々約 36,600円
(金利 1.075%・35年)



いつでも内覧可能/0120-738-391迄

- 所在地：豊能郡豊能町光風台6丁目 ■交通：『光風台』駅徒歩12分
- 土地面積：204.73㎡(61.93坪) ■建物面積：137.03㎡(41.45坪)
- 構造：軽量鉄骨造2階建 ■築年月：S63年8月 ■引渡：即時 ■取引態様：仲介

新光風台4丁目

6SLDK ■OMソーラーハウス
■リフォーム履歴有
■三方角地 ■駐車2台

2,980万円 (非課税)

●月々のお支払例●
頭金・ボーナス払いなし
月々約 85,200円
(金利 1.075%・35年)



いつでも内覧可能/0120-738-391迄

- 所在地：豊能郡豊能町新光風台4丁目 ■交通：『光風台』駅徒歩18分
- 土地面積：354.79㎡(107.32坪) ■建物面積：180.95㎡(54.73坪)
- 構造：木造2階建 ■築年月：H9年4月 ■引渡：即時 ■取引態様：仲介

*掲載の物件は2021年6月21日現在のもので売却済の場合はご了承下さい。*広告有効期限：2021年7月20日。*間取り図は概略図です。現況優先。縮尺・方位で若干の誤差がありますので現地案内の際お確かめ下さい。

ご売却物件！足りません

ご紹介物件が大変不足しております。不動産ご売却に関するご質問、ご所有の不動産の市場価格等お気軽にお問合せ下さいませ。 ※査定無料・秘密厳守

即金買取も致します

《買取時》残置物は現況のままOK
売渡費用は当社が負担



住む人の心が伝わる街づくり。

たいせい 住宅大阪株式会社



■お問い合わせはコチラまで

0120-738-391

光風台店 〒563-0104 大阪府豊能郡豊能町光風台5丁目13-17

TEL.072-738-3911 FAX.072-738-6916

ホームページ：<http://www.aisei-o.co.jp/>

Eメール：toyonon@aisei-o.co.jp

●大阪府知事(7)40730号●大阪府宅地建物取引業協会会員●大阪府不動産流通センター会員 ●営業時間/9:00~19:00 ●定休日/毎週火曜日・水曜日