

新規物件

ときわ台4丁目



(税込)
3,380 万円



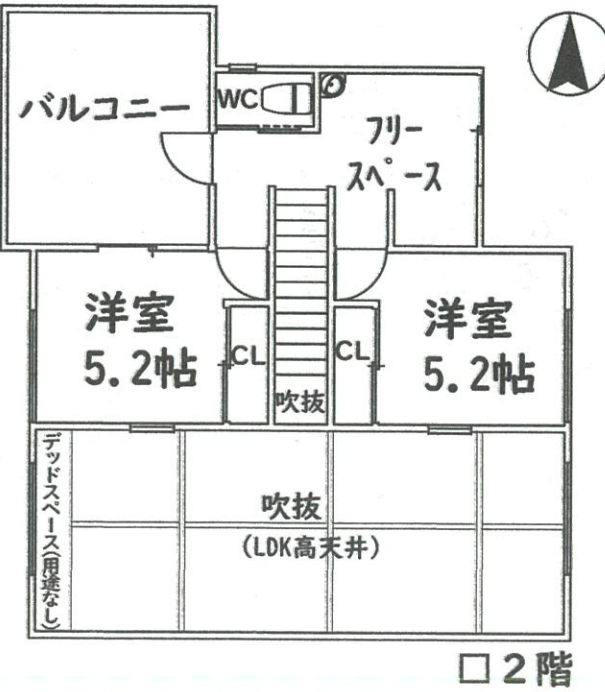
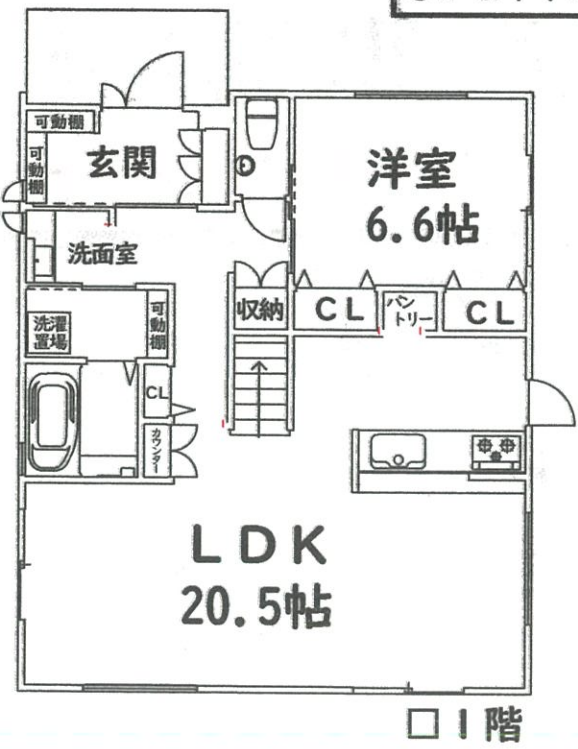
●月々のお支払例●
※頭金・ボーナス払いなし
月々約 **96,600** 円
(金利 1.075%・35年)
※各銀行によって金利・条件等は異なります。

新築

3LDK

- 『ときわ台』駅徒歩6分
- 駐車2台
- 生活至便

【設備・仕様】
●システムキッチン：食洗機・浄水器シャワー水栓・サイズL2550
●ユニットバス：暖房乾燥機・サイズI616
●IF・2Fトイレ：シャワー便座 ●給湯器：24号オート etc…



■所在地：豊能郡豊能町ときわ台4丁目 ■交通：『ときわ台』駅徒歩6分
■土地面積：185.65㎡(56.15坪) ■建物面積：102.64㎡(31.04坪)
■構造：木造2階建 ■築年月：2023年12月 ■引渡：即時 ■取引態様：仲介

光風台5丁目

4SLDK (非課税)
880 万円



- リフォーム履歴有
- 室内丁寧にお使いです
- 生活至便

●月々のお支払例●
頭金・ボーナス払いなし
月々約 **25,100** 円
(金利 1.075%・35年)



■所在地：豊能郡豊能町光風台5丁目
■交通：『ときわ台』駅徒歩16分
■土地面積：166.71㎡(50.42坪)
■建物面積：101.53㎡(30.71坪)
■構造：木造2階建 ■築年月：1980(S55)年10月
■引渡：即時 ■取引態様：仲介

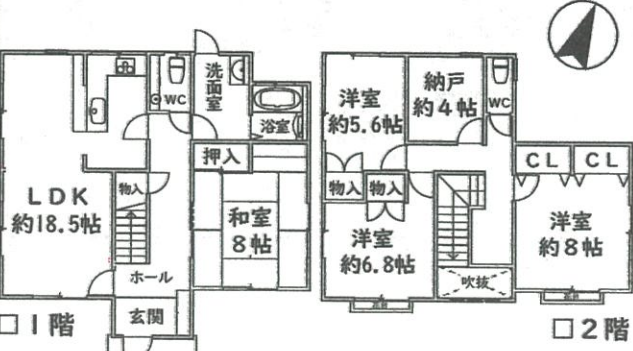
新光風台2丁目

4SLDK (非課税)
1,680 万円



- 光風台駅徒歩10分
- 南側道路/陽当り良好
- 室内丁寧にお使いです

●月々のお支払例●
頭金・ボーナス払いなし
月々約 **48,000** 円
(金利 1.075%・35年)



■所在地：豊能郡豊能町新光風台2丁目
■交通：『光風台』駅徒歩10分
■土地面積：200.38㎡(60.61坪)
■建物面積：133.42㎡(40.35坪)
■構造：木造2階建 ■築年月：1990(H2)年4月
■引渡：即時 ■取引態様：仲介

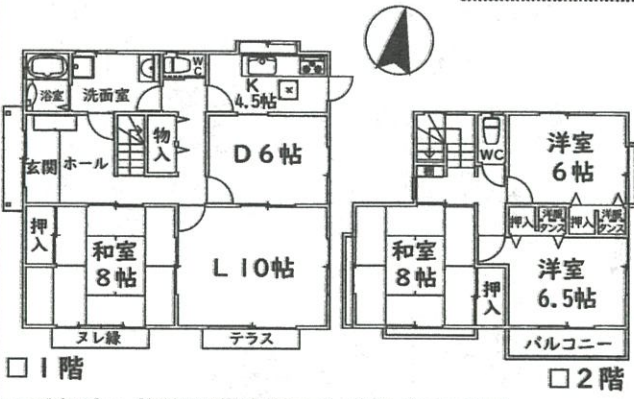
東ときわ台9丁目

4LDK (非課税)
1,280 万円



- 室内美麗
- 東ときわ台小学校徒歩2分

●月々のお支払例●
頭金・ボーナス払いなし
月々約 **36,600** 円
(金利 1.075%・35年)



■所在地：豊能郡豊能町東ときわ台9丁目
■交通：『ときわ台』駅徒歩21分又は『光風台』駅バス11分『東ときわ台九丁目』停より徒歩3分
■土地面積：216.73㎡(65.56坪)
■建物面積：124.40㎡(37.63坪)
■構造：木造2階建 ■築年月：1991(H3)年11月
■引渡：即時 ■取引態様：仲介

東ときわ台3丁目

3SLDK (非課税)
2,400 万円



- 室内美麗
- 駐車並列2台
- 生活至便

●月々のお支払例●
頭金・ボーナス払いなし
月々約 **68,600** 円
(金利 1.075%・35年)



■所在地：豊能郡豊能町東ときわ台3丁目
■交通：『ときわ台』駅徒歩12分又は『光風台』駅バス8分『東ときわ台二丁目』停より徒歩1分
■土地面積：223.95㎡(67.74坪)
■建物面積：118.67㎡(35.89坪)
■構造：木造2階建 ■築年月：2004(H16)年6月
■引渡：相談 ■取引態様：仲介

*掲載の物件は2024年1月15日現在のものですので売却済の場合はご了承下さい。*広告有効期限：2024年2月14日。*間取り図は概略図です。現況優先。縮尺・方位で若干の誤差がありますので現地案内の際お確かめ下さい

今年もどうぞ宜しくお願い申し上げます。

売却物件 大募集

ご紹介物件が大変不足しております。不動産ご売却に関するご質問等お気軽にお問合せ下さいませ。 ※査定無料・秘密厳守

即金買取も致します！

※当社買取時の残置物は当社が無料で引き取ります。
なお、仲介取引の残置物撤去費用は売主様負担となります。

住む人の心が伝わる街づくり。

 **たいせい** 住宅大阪株式会社

光風台本店 〒563-0104 大阪府豊能郡豊能町光風台5丁目13-17 TEL.072-738-3911 FAX.072-738-6916

箕面店 〒563-0256 大阪府箕面市森町北1丁目4-4

●大阪府知事(8)40730号
●大阪府宅地建物取引業協会会員 ●大阪府不動産流通センター会員
●営業時間/光風台本店 9:00~19:00 箕面店 10:00~17:00
●定休日/毎週火曜日・水曜日

ホームページ:<http://www.taisei-o.co.jp/>



 **0120-738-391**

 **0120-727-275**

TEL.072-737-8122 FAX.072-737-8144