

# 新規物件

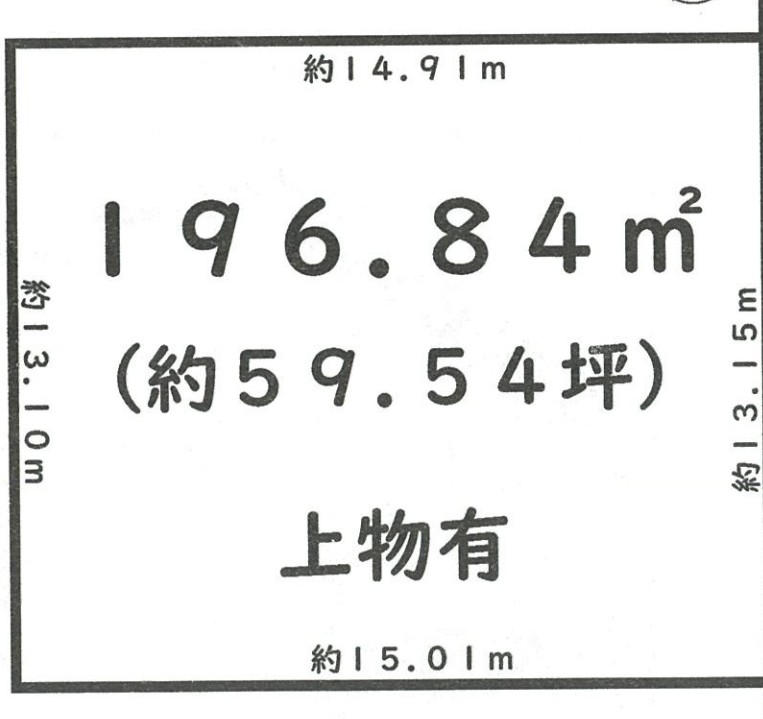
## ときわ台1丁目

売土地



980万円

- ◎能勢電鉄妙見線『ときわ台』駅徒歩4分
- ◎建築条件無し ◎前面道路との高低差なし
- ◎整形地



東側公道幅員約4.3m

### 【建物概要(公簿)】

構造：木造瓦葺2階建  
延床：97.48m<sup>2</sup>  
(1F:63.74m<sup>2</sup> 2F:33.74m<sup>2</sup>)  
建築：昭和44年12月  
(増改築：昭和54年1月)  
現況：空家

■所在地：豊能郡豊能町ときわ台1丁目 ■交通：『ときわ台』駅徒歩4分  
■土地面積：196.84m<sup>2</sup>(59.54坪) ■地目：宅地 ■都市計画：市街化区域  
■建ぺい率：50% ■容積率：100% ■用途地域：第1種低層住専  
■現況：上物有 ■引渡：即時 ■取引態様：仲介 ※土砂災害警戒区域

# 新規物件

## 光風台5丁目

(非課税)



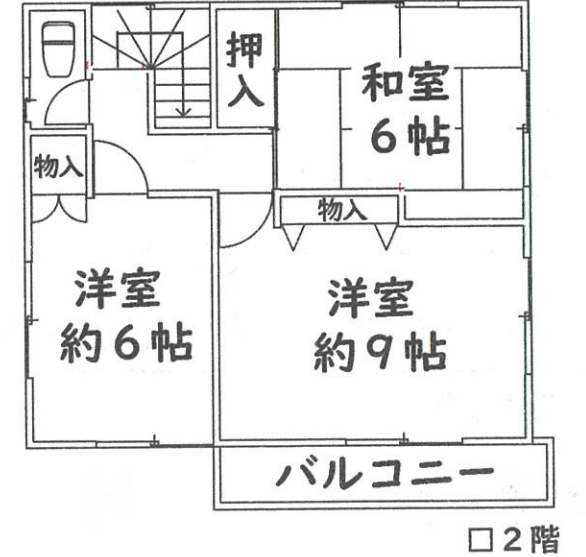
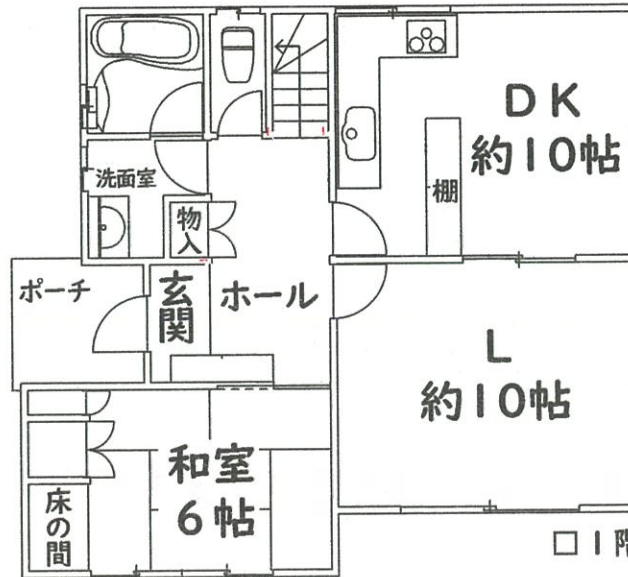
980万円



●月々のお支払例●  
頭金・ボーナス払いなし  
月々約 **28,000円**  
(金利1.075%・35年)

4L・DK

- ◎クボタハウスのお家 ◎生活至便



■所在地：豊能郡豊能町光風台5丁目 ■交通：『ときわ台』駅徒歩17分  
■土地面積：194.26m<sup>2</sup>(58.76坪) ■建物面積：110.13m<sup>2</sup>(33.31坪)  
■構造：木造2階建 ■築年月：S56年11月 ■引渡：即時 ■取引態様：仲介

\*掲載の物件は2021年8月23日現在のものですので売却済の場合はご了承下さい。\*広告有効期限：2021年9月22日。\*間取り図は概略図です。現況優先。縮尺・方位で若干の誤差がありますので現地案内の際お確かめ下さい。

住む人の心が伝わる街づくり。

# たせい 住宅大阪株式会社

お問い合わせはコチラまで

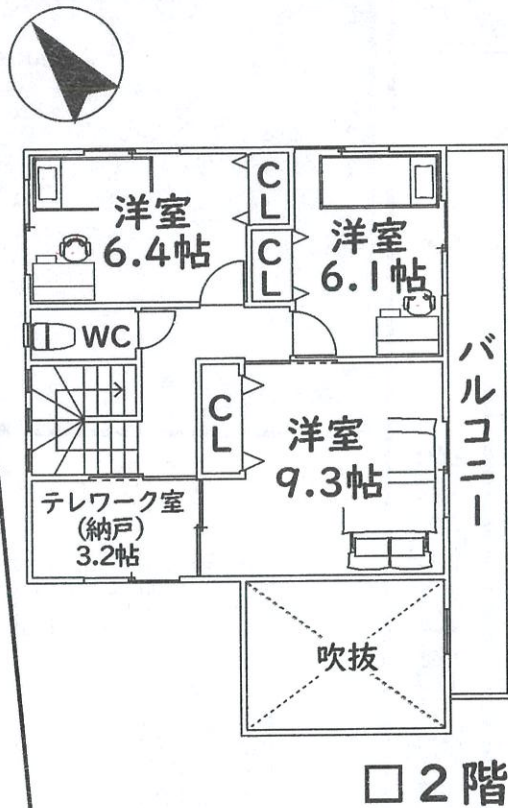
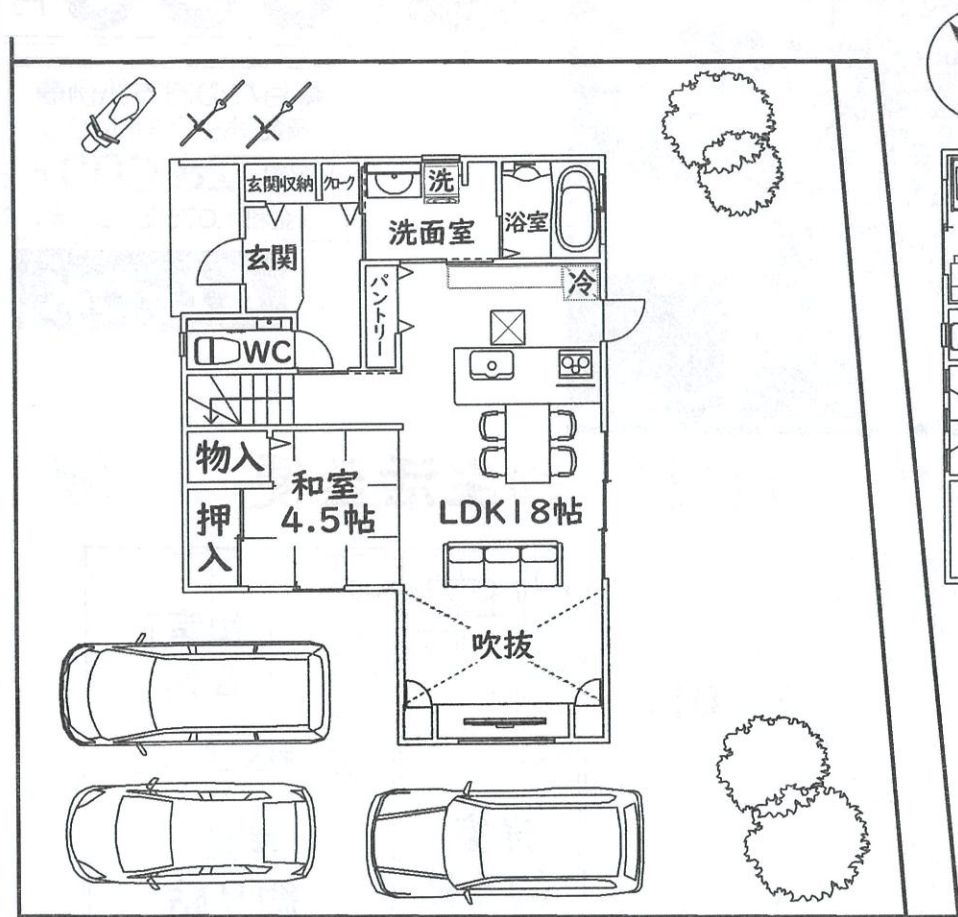
# 0120-738-391

光風台店 〒563-0104 大阪府豊能郡豊能町光風台5丁目13-17  
TEL.072-738-3911 FAX.072-738-6916

ホームページ：<http://www.aisei-o.co.jp/>  
Eメール：[toyonon@aisei-o.co.jp](mailto:toyonon@aisei-o.co.jp)



# 駅前新築 堂々完成 フライムスクエアときわ台1丁目



4LDK  
+納戸

3,380万円 (税込)

●月々のお支払例●

※頭金・ボーナス払いなし  
月々約 96,600円  
(金利1.075%・35年)

- リビング吹抜け
- オープンキッチン



■売主につき、仲介手数料不要!

- 駐車3台
- ときわ台駅徒歩2分
- 南東側建物が無い為陽当り・開放感良好

■土地面積：244.59㎡(73.98坪)

■建物面積：118.49㎡(35.84坪)

■所在地：豊能郡豊能町ときわ台1丁目 ■交通：『ときわ台』駅徒歩2分 ■構造：木造2階建 ■築年月：2021年8月  
■現況：完成済(外構施工中) ■引渡：相談 ■取引態様：売主 ※建築確認番号：第HK20-0910号