

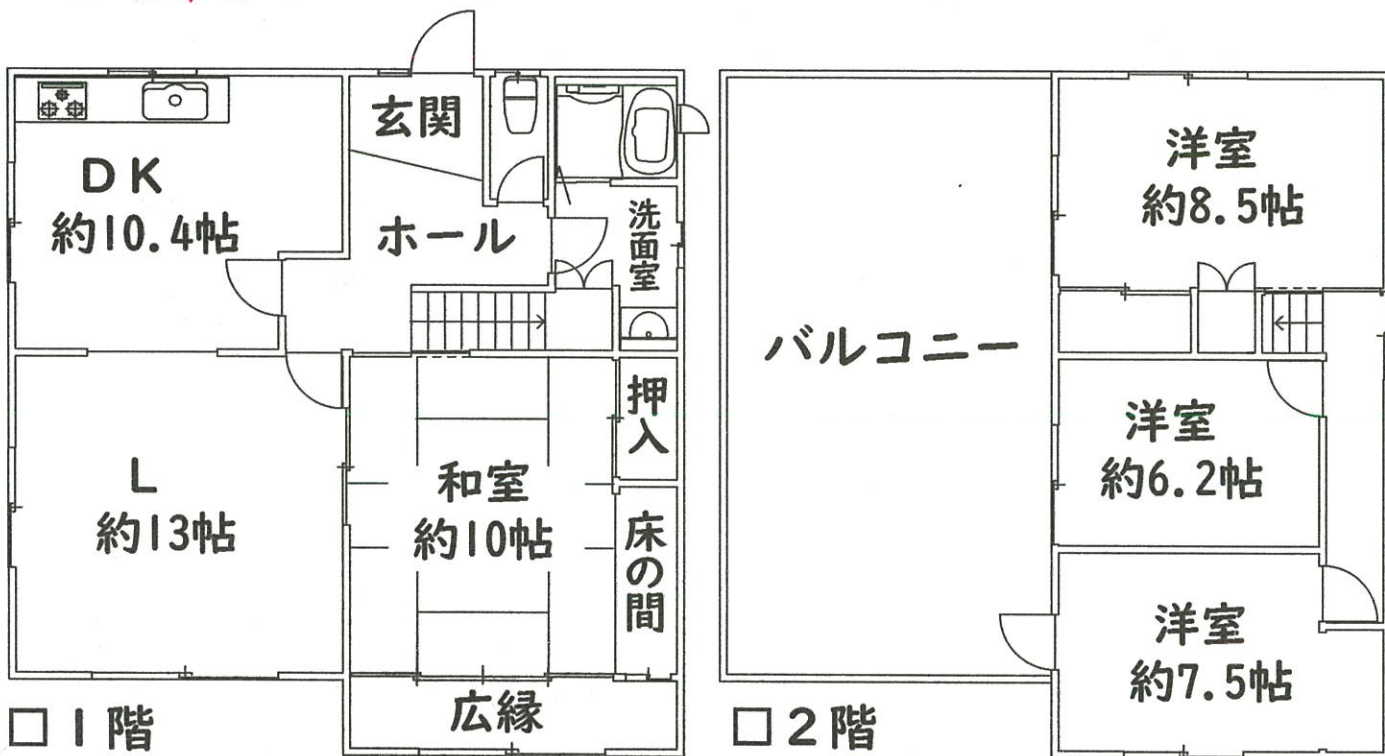
広告初

仲介手数料不要

光風台4丁目

4LDK

1,680 万円 (税込)



全面リフォーム

●月々のお支払例●
頭金・ボーナス払いなし
月々約**48,000**円
(金利1.075%・35年)

■土地面積：208.59㎡(63.09坪)

■建物面積：130.83㎡(39.57坪)

**駐車
2台**

広々バルコニー

【平成30年10月初旬リフォーム完成予定】

システムキッチン・トイレ・洗面台・ユニットバス・給湯器(24号)新調、
外壁塗装、ベランダ防水、全室天井・壁クロス張替え、和室畳表替え、
LDK：床張替え、トイレ・洗面室：CF張替え、1階照明器具新調、
駐車場増設工事

- 所在地：豊能郡豊能町光風台4丁目 ■交通：能勢電鉄妙見線『光風台』駅徒歩8分
- 構造：RC造陸屋根葺2階建 ■築年月：S52年8月
- 設備：公営上下水道・電気・都市ガス・駐車場 ■接道：北西側公道幅員約6.2m
- 引渡：相談 ■取引態様：売主



*掲載の物件は平成30年10月1日現在のもので売却済の場合はご了承下さい。*広告有効期限：平成30年10月31日。*間取り図は概略図です。現況優先。縮尺・方位で若干の誤差がありますので現地案内の際お確かめ下さい。

住む人の心が伝わる街づくり。

たせい住宅大阪株式会社

■お問い合わせはコチラまで

0120-738-391

光風台本店 〒563-0104 大阪府豊能郡豊能町光風台5丁目13-17 TEL.072-738-3911 FAX.072-738-6916

池田店 〒563-0047 大阪府池田市室町1-8 1F TEL.072-754-5501 FAX.072-754-5659

ホームページ：<http://www.aisei-o.co.jp/>
Eメール：toyonon@aisei-o.co.jp

●大阪府知事(7)40730号●大阪府宅地建物取引業協会会員●大阪府不動産流通センター会員 ●営業時間/9:00~19:00 ●定休日/毎週水曜、第1・3火曜

広告初

新光風台2丁目

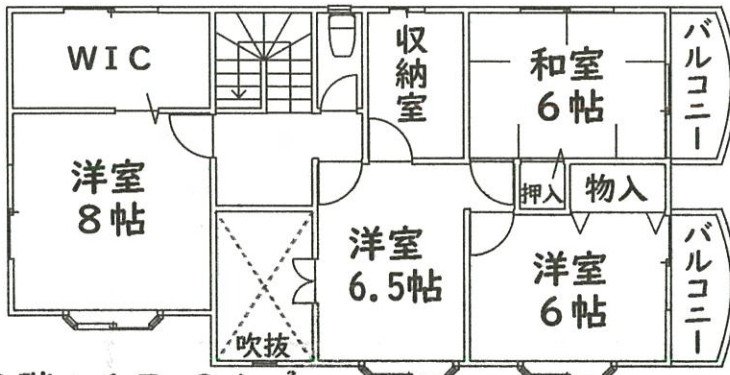
平成30年9月リフォーム済

1,780万円 (税込)

●月々のお支払例●
頭金・ボーナス払いなし
月々約 50,900円
(金利 1.075%・35年)

- 土地面積：228.67㎡(69.17坪)
- 建物面積：157.93㎡(47.77坪)

5LDK
+納戸
+WIC



□2階：67.24㎡



□1階：90.69㎡



【リフォーム内容】

- 外壁塗装
- トイレ(2箇所) 取替
- 洗面台・給湯器 取替
- 全室(天井・壁)クロス張替
- ウッドタイル張り (LDK・収納室)
- CF張替え(洗面・トイレ)
- 畳表替え・襖張替え
- 照明器具設置
- ハウスクリーニング
- テラス・門扉 補修
- 電動ガレージシャッター補修・リモコン新調等々

■所在地：豊能郡豊能町新光風台2丁目 ■交通：『光風台』駅徒歩9分
 ■構造：軽量鉄骨造スレート葺2階建 ■築年月：H1年10月
 ■設備：公営上下水道・電気・都市ガス・駐車場 ■接道：南西側公道幅員約12m
 ■引渡：即時 ■取引態様：仲介

*掲載の物件は平成30年10月1日現在のものですので売却済の場合はご了承下さい。*広告有効期限：平成30年10月31日。*間取り図は概略図です。現況優先。縮尺・方位で若干の誤差がありますので現地案内の際お確かめ下さい。

*** ご売却物件大募集中 ***

販売物件が不足しています。ご売却されたい不動産がありましたら『たいせい住宅大阪』までご相談ください！

広告初

東ときわ台5丁目

室内美麗

全居室南向き

980万円 (非課税)

●月々のお支払例●
頭金・ボーナス払いなし
月々約 31,400円
(金利 1.075%・35年)

- 土地面積：185.71㎡(56.17坪)
- 建物面積：89.91㎡(27.16坪)

4LDK



□1階：50.89㎡

□2階：38.92㎡



【リフォーム履歴】

- 2007年4月：外壁塗装、屋根葺き替え、システムバス・洗面台 新調
- 2010年4月：トイレ交換
- 2014年4月：1階LDKフローリング張替え、1階クロス張替え

■所在地：豊能郡豊能町東ときわ台5丁目 ■交通：『光風台』駅バス10分
 『小学校前』停徒歩1分又は『ときわ台』駅徒歩21分 ■構造：木造セメント瓦葺
 2階建 ■築年月：S60年6月 ■設備：公営上下水道・電気・都市ガス・駐車場
 ■接道：西側公道幅員約12m ■引渡：即時 ■取引態様：仲介

●急募！チラシ配布スタッフ！●

※希望ヶ丘限定

※お問い合わせは下記まで

♪年齢制限はありません。



0120-738-391